

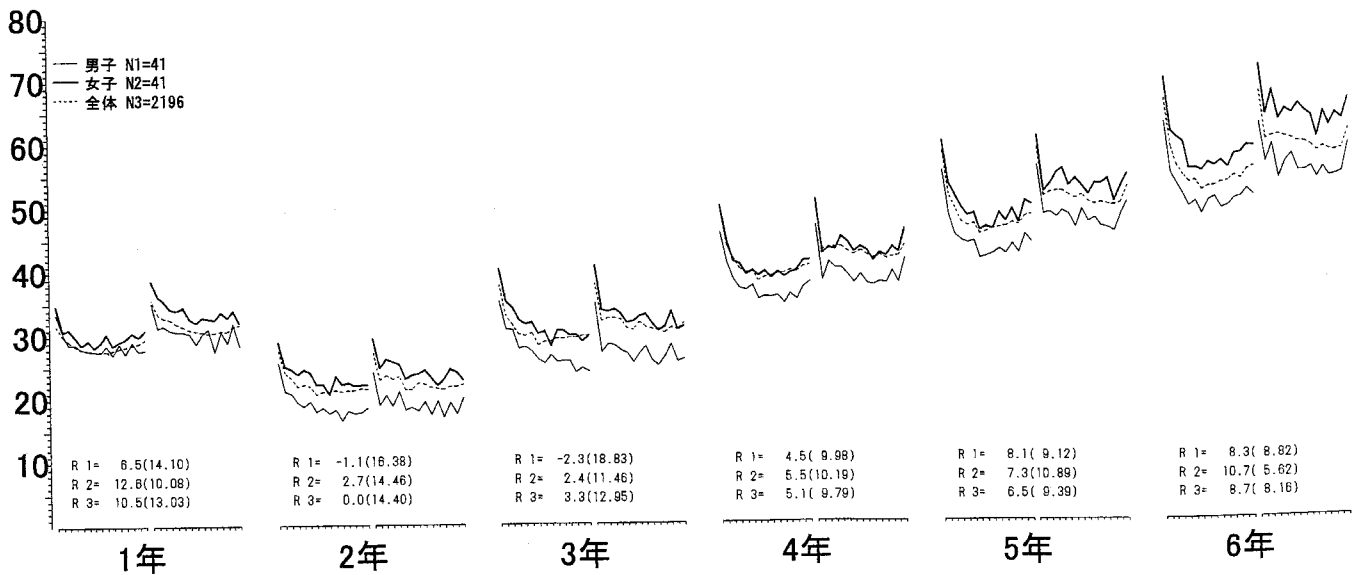
25期別・学年別の心的機能の発達特徴 (H1全体)

該当人数(%)と平均曲線

人柄類型	精神健康度	男子					合計	女子					合計	男女合計					合計
		高	中上	中	中下	低		高	中上	中	中下	低		高	中上	中	中下	低	
1	おだやか型	1 33.3	2 66.7				3 5.6		1 100.0				1 1.8	1 25.0	3 75.0		4 3.7		
2	こまやか型																		
3-1	ほがらか型	1 25.0	1 25.0	2 50.0			4 7.4	1 33.3	1 33.3	1 33.3		3 5.5	2 28.6	2 28.6	3 42.9		7 6.4		
3-1d	じつくり型	2 25.0	4 50.0	1 12.5	1 12.5		8 14.8	2 28.6	2 28.6	3 42.9		7 12.7	4 26.7	6 40.0	4 26.7	1 6.7	15 13.8		
3-2	なごやか型	2 25.0	1 12.5	4 50.0	1 12.5		8 14.8	5 62.5	1 12.5	2 25.0		8 14.5	7 43.8	2 12.5	6 37.5	1 6.3	16 14.7		
3-4	循環型	2 66.7	1 33.3				3 5.6		3 75.0	1 25.0		4 7.3	2 28.6	3 42.9	2 28.6		7 6.4		
4	したたか型																		
5	しっかり型							2 100.0				2 3.6	2 100.0				2 1.8		
6	さわやか型				1 100.0		1 1.9									1 100.0	1 0.9		
7	しなやか型			1 100.0			1 1.9	1 100.0				1 1.8	1 50.0	1 50.0			2 1.8		
8	ぼつり型	3 25.0	4 33.3	3 25.0	2 16.7		12 22.2	5 26.3	6 31.6	6 31.6	1 5.3	1 5.3	19 34.5	8 25.8	10 32.3	9 29.0	3 9.7	1 3.2	31 28.4
9	はでやか型	1 9.1		4 36.4	2 18.2	4 36.4	11 20.4	1 20.0	2 40.0			2 40.0	5 9.1	2 12.5	2 12.5	4 25.0	2 12.5	6 37.5	16 14.7
10	きっちり型	1 33.3	1 33.3	1 33.3			3 5.6	2 40.0	2 40.0	1 20.0		5 9.1	3 37.5	3 37.5	2 25.0		8 7.3		
合計		13	10	18	7	6	54	19	16	15	2	3	55	32	26	33	9	9	109
比率		24.1	18.5	33.3	13.0	11.1	100.0	34.5	29.1	27.3	3.6	5.5	100.0	29.4	23.9	30.3	8.3	8.3	100.0

該当人数(%)と平均曲線

類似人柄群	精神健康度	男子					合計	女子					合計	男女合計					合計
		高	中上	中	中下	低		高	中上	中	中下	低		高	中上	中	中下	低	
I	すなおな子 1,2,3-2,7	3 25.0	1 8.3	7 58.3	1 8.3		12 22.2	6 60.0	1 10.0	3 30.0		10 18.2	9 40.9	2 9.1	10 45.5	1 4.5	22 20.2		
II	まじめな子 3-1d,5,10	3 27.3	5 45.5	2 18.2	1 9.1		11 20.4	6 42.9	4 28.6	4 28.6		14 25.5	9 36.0	9 36.0	6 24.0	1 4.0	25 22.9		
III	げんきな子 3-1,4,6	1 20.0		1 20.0	2 40.0	1 20.0	5 9.3	1 33.3		1 33.3	1 33.3	3 5.5	2 25.0		2 25.0	3 37.5	1 12.5	8 7.3	
IV	とっぴな子 8,9	4 17.4	4 17.4	7 30.4	4 17.4	4 17.4	23 42.6	6 25.0	8 33.3	6 25.0	1 4.2	3 12.5	24 43.6	10 21.3	12 25.5	13 27.7	5 10.6	7 14.9	47 43.1
V	循環型 3-4	2 66.7		1 33.3			3 5.6		3 75.0	1 25.0		4 7.3	2 28.6	3 42.9	2 28.6		7 6.4		
合計		13	10	18	7	6	54	19	16	15	2	3	55	32	26	33	9	9	109
比率		24.1	18.5	33.3	13.0	11.1	100.0	34.5	29.1	27.3	3.6	5.5	100.0	29.4	23.9	30.3	8.3	8.3	100.0



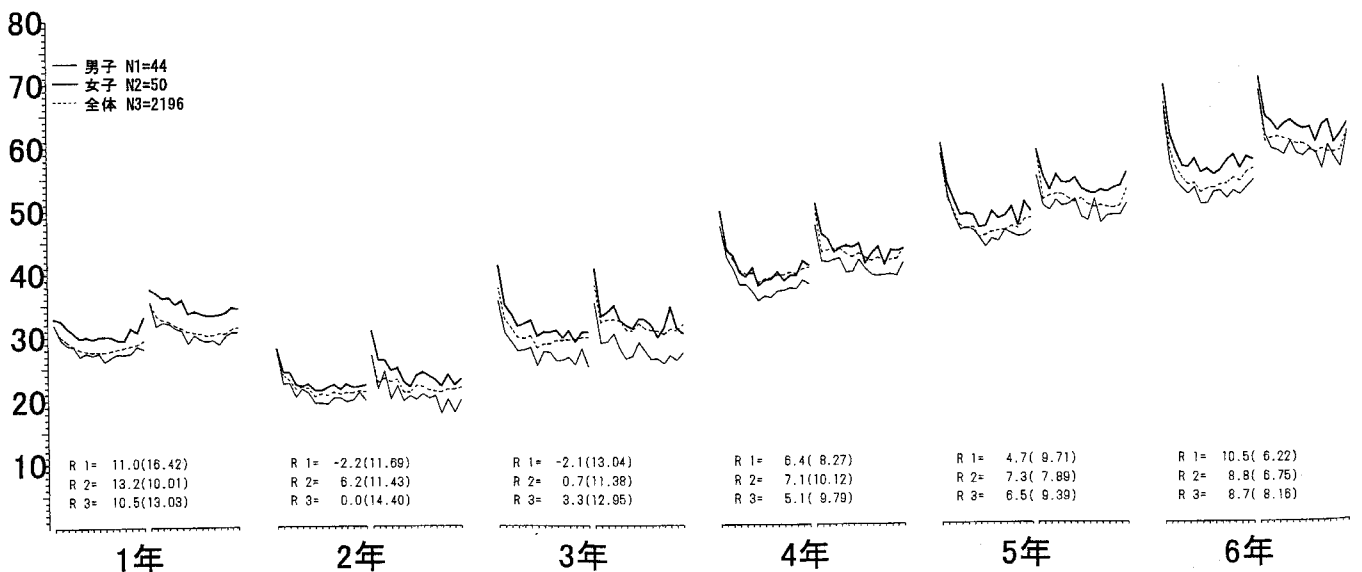
25期別・学年別心的機能の発達特徴 (H2全体)

該当人数(%)と平均曲線

人柄類型	精神健康度	男子					合計	女子					合計	男女合計					合計
		高	中上	中	中下	低		高	中上	中	中下	低		高	中上	中	中下	低	
1	おだやか型			2	1		3								2	1		3	
				66.7	33.3		5.4							66.7	33.3		2.7		
2	こまやか型																		
3-1	ほがらか型		1	1			2	1	1	3		1		6	1	2	4	1	
			50.0	50.0			3.6	16.7	16.7	50.0		16.7		10.9	12.5	25.0	50.0	12.5	
3-1d	じっくり型	1	4	2	2		9	1	6	5	1		13	2	10	7	3		
		11.1	44.4	22.2	22.2		16.1	7.7	46.2	38.5	7.7		23.6	9.1	45.5	31.8	13.6		
3-2	なごやか型	3	4	3	2		12	2	1	9			12	5	5	12	2		
		25.0	33.3	25.0	16.7		21.4	16.7	8.3	75.0			21.8	20.8	20.8	50.0	8.3		
3-4	循環型			2			2									2			
				100.0			3.6									100.0			
4	したたか型			1			1									1			
				100.0			1.8									100.0			
5	しっかり型	1					1	1					1	1	1				
		100.0					1.8	100.0					1.8	50.0	50.0				
6	さわやか型				1		1	1					1	1		1			
					100.0		1.8	100.0					1.8	50.0		50.0			
7	しなやか型																		
8	ぼつり型	4	4	2	1		11	3	5	3	1	1	13	3	9	7	3		
		36.4	36.4	18.2	9.1		19.6	23.1	38.5	23.1	7.7	7.7	23.6	12.5	37.5	29.2	12.5		
9	はでやか型	3	4	5	1		13	3	1	2			6	3	4	6	5		
		23.1	30.8	38.5	7.7		23.2	50.0	16.7	33.3			10.9	15.8	21.1	31.6	26.3		
10	きっちり型	1					1	1	2				3	2	2				
		100.0					1.8	33.3	66.7				5.5	50.0	50.0				
合計		4	18	19	13	2	56	12	15	24	2	2	55	16	33	43	15		
比率		7.1	32.1	33.9	23.2	3.6	100.0	21.8	27.3	43.6	3.6	3.6	100.0	14.4	29.7	38.7	13.5		

該当人数(%)と平均曲線

類似人柄群	精神健康度	男子					合計	女子					合計	男女合計					合計
		高	中上	中	中下	低		高	中上	中	中下	低		高	中上	中	中下	低	
I すなおな子		3	4	5	3		15	2	1	9			12	5	5	14	3		
	1.2,3-2.7	20.0	26.7	33.3	20.0		26.8	16.7	8.3	75.0			21.8	18.5	18.5	51.9	11.1		
II まじめな子		1	6	2	2		11	2	7	7	1		17	3	13	9	3		
	3-1d,5,10	9.1	54.5	18.2	18.2		19.6	11.8	41.2	41.2	5.9		30.9	10.7	46.4	32.1	10.7		
III げんきな子			1	2	1		4	2	1	3			7	2	2	5	1		
	3-1,4,6		25.0	50.0	25.0		7.1	28.6	14.3	42.9			12.7	18.2	18.2	45.5	9.1		
IV とっぴな子		7	8	7	2		24	6	6	5	1	1	19	6	13	13	8		
	8,9		29.2	33.3	29.2	8.3	42.9	31.6	31.6	26.3	5.3	5.3	34.5	14.0	30.2	30.2	18.6		
V 循環型				2			2									2			
	3-4			100.0			3.6									100.0			
合計		4	18	19	13	2	56	12	15	24	2	2	55	16	33	43	15		
比率		7.1	32.1	33.9	23.2	3.6	100.0	21.8	27.3	43.6	3.6	3.6	100.0	14.4	29.7	38.7	13.5		



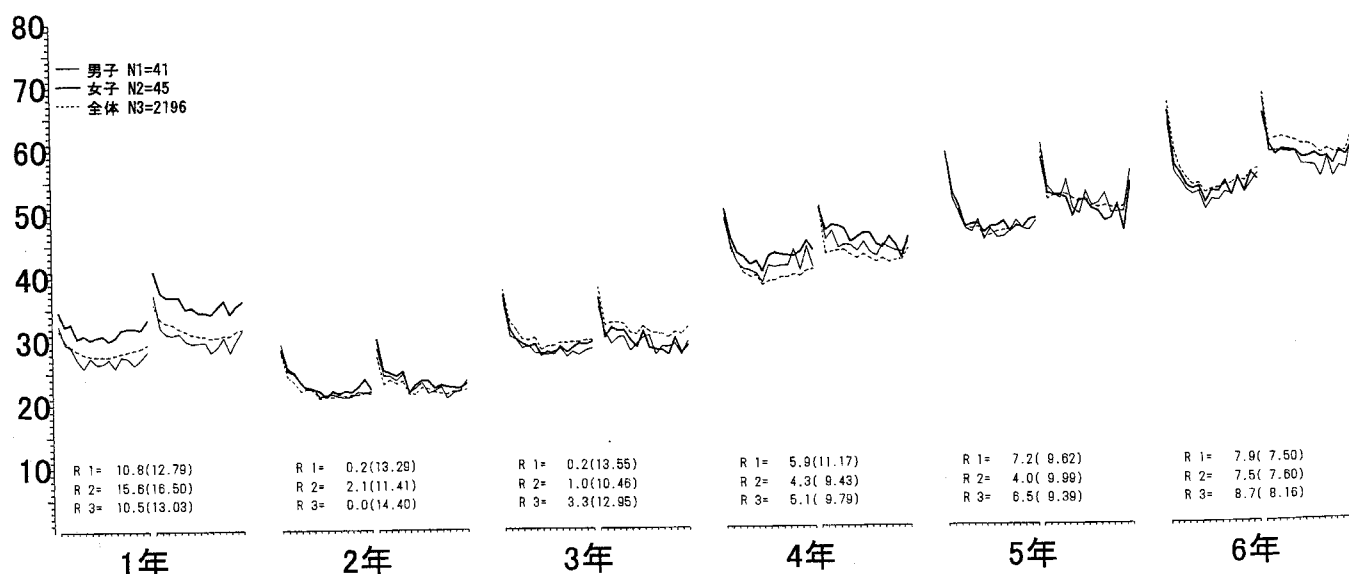
25期別・学年別心的機能の発達特徴 (H3全体)

該当人数(%)と平均曲線

人柄類型	精神健康度	男子					合計	女子					合計	男女合計					合計
		高	中上	中	中下	低		高	中上	中	中下	低		高	中上	中	中下	低	
1	おだやか型	1 50.0	1 50.0				2 3.6	1 100.0				1 1.8	2 66.7	1 33.3			3 2.7		
2	こまやか型																		
3-1	ほがらか型	1 50.0	1 50.0				2 3.6	1 100.0				1 1.8	2 66.7			3 2.7			
3-1d	じっくり型	2 25.0	5 62.5	1 12.5			8 14.3	1 10.0	2 20.0	5 50.0	1 10.0	1 10.0	10 17.5	4 5.6	10 22.2	2 55.6	1 11.1	1 5.6	18 15.9
3-2	なごやか型	2 20.0	3 30.0	4 40.0	1 10.0		10 17.9	2 25.0	1 12.5	2 25.0	3 37.5		8 14.0	2 11.1	3 16.7	5 27.8	7 38.9	1 5.6	18 15.9
3-4	循環型	1 25.0	1 25.0	2 50.0			4 7.1	2 66.7	1 33.3				3 5.3	3 42.9	1 14.3	3 42.9			7 6.2
4	したたか型																		
5	しっかり型							1 100.0				1 1.8	1 100.0						1 0.9
6	さわやか型		2 66.7	1 33.3			3 5.4		1 100.0			1 1.8		2 50.0	2 50.0				4 3.5
7	しなやか型	1 50.0	1 50.0				2 3.6	2 66.7	1 33.3			3 5.3	3 60.0	2 40.0					5 4.4
8	ぼつり型	3 20.0	6 40.0	2 13.3	3 20.0	1 6.7	15 26.8	4 17.4	11 47.8	5 21.7	2 8.7	1 4.3	23 40.4	7 18.4	17 44.7	7 18.4	5 13.2	2 5.3	38 33.6
9	はでやか型	1 10.0	1 10.0	3 30.0	2 20.0	3 30.0	10 17.9		1 25.0		3 75.0		4 7.0	1 7.1	2 14.3	3 21.4	5 35.7	3 21.4	14 12.4
10	きっちり型								1 50.0	1 50.0		2 3.5			1 50.0	1 50.0			2 1.8
合計		7	14	19	11	5	56	11	18	15	11	2	57	18	32	34	22	7	113
比率		12.5	25.0	33.9	19.6	8.9	100.0	19.3	31.6	26.3	19.3	3.5	100.0	15.9	28.3	30.1	19.5	6.2	100.0

該当人数(%)と平均曲線

類似人柄群	精神健康度	男子					合計	女子					合計	男女合計					合計
		高	中上	中	中下	低		高	中上	中	中下	低		高	中上	中	中下	低	
I	すなおな子 1.2,3-2.7	1 7.1	4 28.6	4 28.6	4 28.6	1 7.1	14 25.0	4 33.3	3 25.0	2 16.7	3 25.0	12 21.1	5 19.2	7 26.9	6 23.1	7 26.9	1 3.8	26 23.0	
II	まじめな子 3-1d,5,10	2 25.0	5 62.5	1 12.5			8 14.3	1 7.7	3 23.1	6 46.2	2 15.4	1 7.7	13 22.8	4 4.8	23 23.8	5 52.4	14 14.3	4 4.8	18 18.6
III	げんきな子 3-1,4,6	1 20.0	3 60.0	1 20.0			5 8.9		1 50.0	1 50.0		2 3.5	1 14.3	4 57.1	2 28.6			7 6.2	
IV	とっぴな子 8,9	4 16.0	7 28.0	5 20.0	5 20.0	4 16.0	25 44.6	4 14.8	12 44.4	5 18.5	5 18.5	1 3.7	27 47.4	8 15.4	19 36.5	10 19.2	10 19.2	5 9.6	52 46.0
V	循環型 3-4	1 25.0	1 25.0	2 50.0			4 7.1	2 66.7	1 33.3				3 5.3	3 42.9	1 14.3	3 42.9			7 6.2
合計		7	14	19	11	5	56	11	18	15	11	2	57	18	32	34	22	7	113
比率		12.5	25.0	33.9	19.6	8.9	100.0	19.3	31.6	26.3	19.3	3.5	100.0	15.9	28.3	30.1	19.5	6.2	100.0



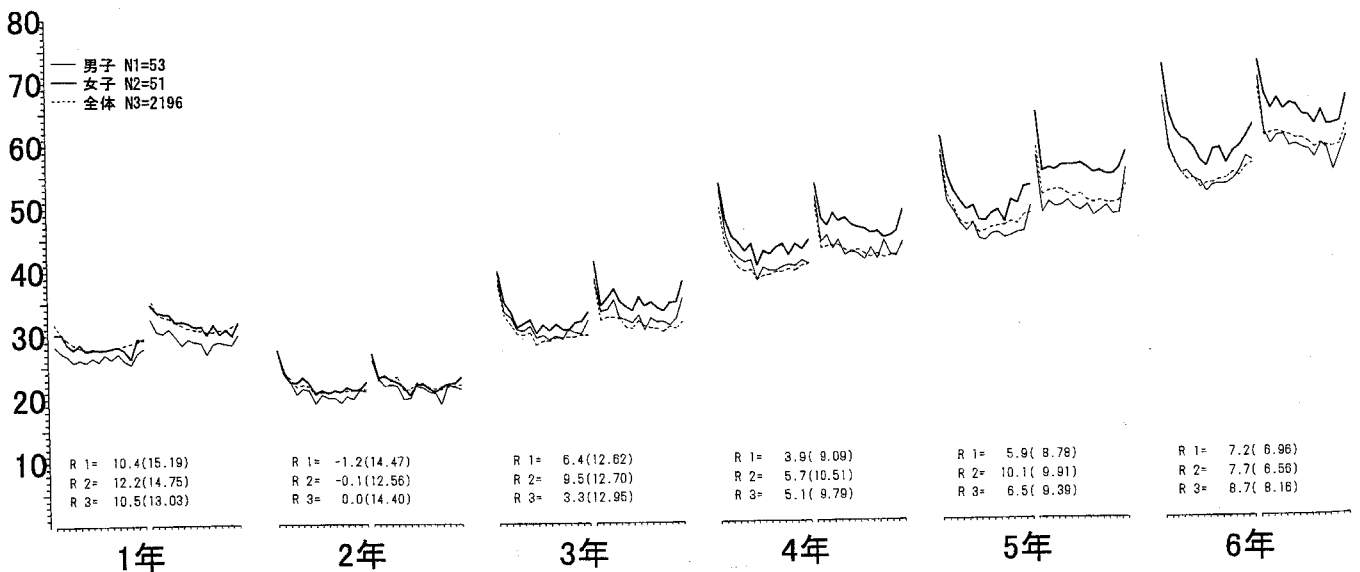
25期別・学年別心的機能の発達特徴 (H4全体)

該当人数(%)と平均曲線

人柄類型	精神健康度						男子						女子						男女合計					
	高	中上	中	中下	低	合計	高	中上	中	中下	低	合計	高	中上	中	中下	低	合計						
1 おだやか型		1	1			2			1			1	1	2				3						
		50.0	50.0			3.5			100.0			1.8	33.3	66.7				2.7						
2 こまやか型																								
3-1 ほがらか型	1	1	3	1		6			1	1		2	1	1	4	2		8						
	16.7	16.7	50.0	16.7		10.5			50.0	50.0		3.6	12.5	12.5	50.0	25.0		7.1						
3-1d じっくり型	2	4	9	3		18	4	4	1	1		10	2	8	13	4	1	28						
	11.1	22.2	50.0	16.7		31.6	40.0	40.0	10.0	10.0		18.2	7.1	28.6	46.4	14.3	3.6	25.0						
3-2 なごやか型	1	1	3	2		7	1	3	1	1		6	2	4	4	3		13						
	14.3	14.3	42.9	28.6		12.3	16.7	50.0	16.7	16.7		10.9	15.4	30.8	30.8	23.1		11.6						
3-4 循環型					1	1		1	3			4		1	3		1	5						
					100.0	1.8		25.0	75.0			7.3		20.0	60.0		20.0	4.5						
4 したたか型																								
5 しっかり型							1					1	1					1						
							100.0					1.8	100.0					0.9						
6 さわやか型									1			1				1		1						
									100.0			1.8				100.0		0.9						
7 しなやか型		2				2	3	1				4	3	3				6						
		100.0				3.5	75.0	25.0				7.3	50.0	50.0				5.4						
8 ぼつり型	1		8	4	3	16	4	7	3	2		16	5	7	11	6	3	32						
	6.3		50.0	25.0	18.8	28.1	25.0	43.8	18.8	12.5		29.1	15.6	21.9	34.4	18.8	9.4	28.6						
9 はでやか型		1		2	1	4		1	3	3	1	8		2	3	5	2	12						
		25.0		50.0	25.0	7.0		12.5	37.5	37.5	12.5	14.5		16.7	25.0	41.7	16.7	10.7						
10 きっちり型		1				1		1		1		2		2		1		3						
		100.0				1.8		50.0		50.0		3.6		66.7		33.3		2.7						
合計	5	11	24	12	5	57	9	18	16	10	2	55	14	29	40	22	7	112						
比率	8.8	19.3	42.1	21.1	8.8	100.0	16.4	32.7	29.1	18.2	3.6	100.0	12.5	25.9	35.7	19.6	6.3	100.0						

該当人数(%)と平均曲線

類似人柄群	精神健康度						男子						女子						男女合計					
	高	中上	中	中下	低	合計	高	中上	中	中下	低	合計	高	中上	中	中下	低	合計						
I すなおな子	1	4	4	2		11	4	4	2	1		11	5	8	6	3		22						
1.2,3-2.7	9.1	36.4	36.4	18.2		19.3	36.4	36.4	18.2	9.1		20.0	22.7	36.4	27.3	13.6		19.6						
II まじめな子	2	5	9	3		19	1	5	4	2	1	13	3	10	13	5	1	32						
3-1d,5,10	10.5	26.3	47.4	15.8		33.3	7.7	38.5	30.8	15.4	7.7	23.6	9.4	31.3	40.6	15.6	3.1	28.6						
III げんきな子	1	1	3	1		6			1	2		3	1	1	4	3		9						
3-1,4,6	16.7	16.7	50.0	16.7		10.5			33.3	66.7		5.5	11.1	11.1	44.4	33.3		8.0						
IV とっぴな子	1	1	8	6	4	20	4	8	6	5	1	24	5	9	14	11	5	44						
8,9	5.0	5.0	40.0	30.0	20.0	35.1	16.7	33.3	25.0	20.8	4.2	43.6	11.4	20.5	31.8	25.0	11.4	39.3						
V 循環型					1	1		1	3			4		1	3		1	5						
3-4					100.0	1.8		25.0	75.0			7.3		20.0	60.0		20.0	4.5						
合計	5	11	24	12	5	57	9	18	16	10	2	55	14	29	40	22	7	112						
比率	8.8	19.3	42.1	21.1	8.8	100.0	16.4	32.7	29.1	18.2	3.6	100.0	12.5	25.9	35.7	19.6	6.3	100.0						



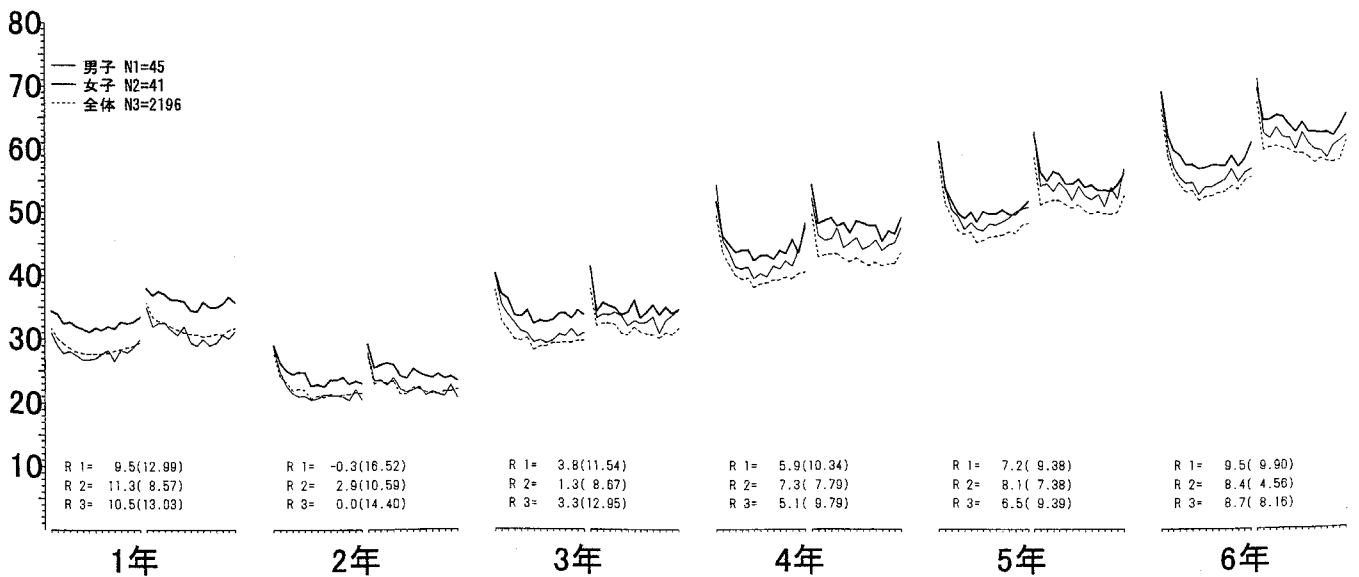
25期別・学年別心的機能の発達特徴 (H5全体)

該当人数(%)と平均曲線

人柄類型	精神健康度	男子					合計	女子					合計	男女合計					合計
		高	中上	中	中下	低		高	中上	中	中下	低		高	中上	中	中下	低	
1	おだやか型	1	1				2			2				1	3		4		
		50.0	50.0				3.5			100.0				25.0	75.0		3.5		
2	こまやか型																		
3-1	ほがらか型	1	1	1	2	1	6	1	2				3	1	2	3	2	1	9
		16.7	16.7	16.7	33.3	16.7	10.5	33.3	66.7				5.4	11.1	22.2	33.3	22.2	11.1	8.0
3-1d	じっくり型		5	3	3		11	2	2	8	1		13	2	7	11	3	1	24
			45.5	27.3	27.3		19.3	15.4	15.4	61.5	7.7		23.2	8.3	29.2	45.8	12.5	4.2	21.2
3-2	なごやか型	3	1	4	2		10	1	3	1			5	4	1	7	3		15
		30.0	10.0	40.0	20.0		17.5	20.0	60.0	20.0			8.9	26.7	6.7	46.7	20.0		13.3
3-4	循環型			1			1		2		1		3		2	1	1		4
				100.0			1.8		66.7		33.3		5.4		50.0	25.0	25.0		3.5
4	したたか型																		
5	しっかり型																		
6	さわやか型			1			1								1				1
				100.0			1.8								100.0				0.9
7	しなやか型	1	2				3	1					1	1	3				4
		33.3	66.7				5.3	100.0					1.8	25.0	75.0				3.5
8	ぼつぱり型	1	4	2	2	3	12	2	1	8	1		12	3	5	10	3	3	24
		8.3	33.3	16.7	16.7	25.0	21.1	16.7	8.3	66.7	8.3		21.4	12.5	20.8	41.7	12.5	12.5	21.2
9	はでやか型	1	2	2	2	3	10	1	1	1	1	2	6	2	3	3	3	5	16
		10.0	20.0	20.0	20.0	30.0	17.5	16.7	16.7	16.7	16.7	33.3	10.7	12.5	18.8	18.8	18.8	31.3	14.2
10	きっちり型			1			1	3	5	3			11	3	5	4			12
				100.0			1.8	27.3	45.5	27.3			19.6	25.0	41.7	33.3			10.6
合計		7	16	14	13	7	57	9	11	29	3	4	56	16	27	43	16	11	113
比率		12.3	28.1	24.6	22.8	12.3	100.0	16.1	19.6	51.8	5.4	7.1	100.0	14.2	23.9	38.1	14.2	9.7	100.0

該当人数(%)と平均曲線

類似人柄群	精神健康度	男子					合計	女子					合計	男女合計					合計
		高	中上	中	中下	低		高	中上	中	中下	低		高	中上	中	中下	低	
I	すなおな子 1.2,3-2.7	4	4	5	2		15	1	1	5	1		8	5	5	10	3		23
		26.7	26.7	33.3	13.3		26.3	12.5	12.5	62.5	12.5		14.3	21.7	21.7	43.5	13.0		20.4
II	まじめな子 3-1d,5,10		5	4	3		12	5	7	11		1	24	5	12	15	3	1	36
			41.7	33.3	25.0		21.1	20.8	29.2	45.8	4.2		42.9	13.9	33.3	41.7	8.3	2.8	31.9
III	げんきな子 3-1,4,6	1	1	1	3	1	7		1	2			3	1	2	3	3	1	10
		14.3	14.3	14.3	42.9	14.3	12.3		33.3	66.7			5.4	10.0	20.0	30.0	30.0	10.0	8.8
IV	とっぴな子 8,9	2	6	4	4	6	22	3	2	9	2	2	18	5	8	13	6	8	40
		9.1	27.3	18.2	18.2	27.3	38.6	16.7	11.1	50.0	11.1	11.1	32.1	12.5	20.0	32.5	15.0	20.0	35.4
V	循環型 3-4			1			1		2		1		3		2	1	1		4
				100.0			1.8		66.7		33.3		5.4		50.0	25.0	25.0		3.5
合計		7	16	14	13	7	57	9	11	29	3	4	56	16	27	43	16	11	113
比率		12.3	28.1	24.6	22.8	12.3	100.0	16.1	19.6	51.8	5.4	7.1	100.0	14.2	23.9	38.1	14.2	9.7	100.0



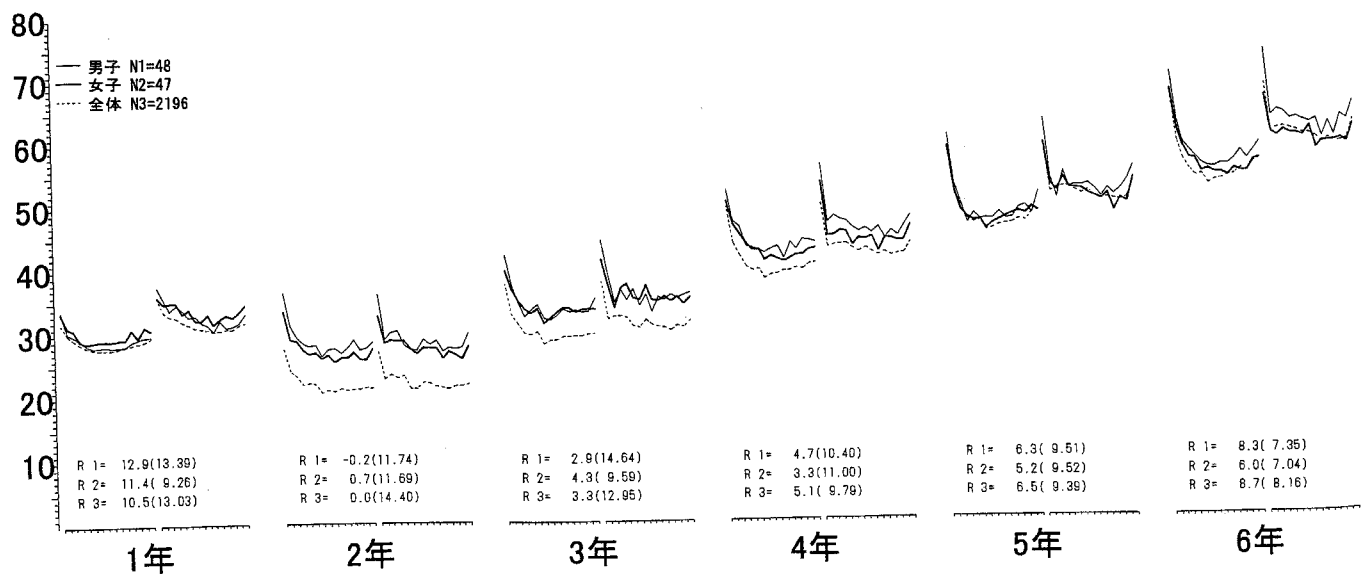
25期別・学年別心的機能の発達特徴 (H6全体)

該当人数(%)と平均曲線

精神健康度 人柄類型	男子					合計	女子					合計	男女合計					合計
	高	中上	中	中下	低		高	中上	中	中下	低		高	中上	中	中下	低	
1 おだやか型	1 33.3				2 66.7	3 5.4	1 50.0				1 50.0	2 3.6	2 40.0		1 20.0	2 40.0	5 4.5	
2 こまやか型			1 100.0			1 1.8									1 100.0		1 0.9	
3-1 ほがらか型			1 100.0			1 1.8	1 20.0	1 20.0	1 20.0	2 40.0	5 9.1	1 16.7	1 16.7	2 33.3	2 33.3		6 5.4	
3-1d じっくり型	1 12.5	4 50.0	2 25.0	1 12.5		8 14.3	2 20.0		3 30.0	5 50.0	10 18.2	3 16.7	4 22.2	5 27.8	6 33.3		18 16.2	
3-2 なごやか型	3 25.0	2 16.7	6 50.0	1 8.3		12 21.4	2 15.4	3 23.1	6 46.2	1 7.7	1 7.7	13 23.6	5 20.0	5 20.0	12 48.0	2 8.0	1 4.0	25 22.5
3-4 循環型										1 100.0		1 1.8			1 100.0		1 0.9	
4 したたか型																		
5 しっかり型										1 100.0		1 1.8			1 100.0		1 0.9	
6 さわやか型																		
7 しなやか型	4 80.0		1 20.0			5 8.9	1 50.0		1 50.0		2 3.6	5 71.4		2 28.6			7 6.3	
8 ほっとり型	1 9.1	2 18.2	5 45.5	3 27.3		11 19.6		3 33.3	3 33.3	2 22.2	1 11.1	9 16.4	1 5.0	5 25.0	8 40.0	5 25.0	1 5.0	20 18.0
9 はでやか型	1 7.1	3 21.4	1 7.1	4 28.6	5 35.7	14 25.0	1 14.3	1 14.3	1 14.3	2 28.6	2 28.6	7 12.7	2 9.5	4 19.0	2 9.5	6 28.6	7 33.3	21 18.9
10 きっちり型			1 100.0			1 1.8	1 20.0	2 40.0	2 40.0			5 9.1	1 16.7	2 33.3	3 50.0		6 5.4	
合計	11	11	17	10	7	56	9	10	17	15	4	55	20	21	34	25	11	111
比率	19.6	19.6	30.4	17.9	12.5	100.0	16.4	18.2	30.9	27.3	7.3	100.0	18.0	18.9	30.6	22.5	9.9	100.0

該当人数(%)と平均曲線

精神健康度 類似人柄群	男子					合計	女子					合計	男女合計					合計
	高	中上	中	中下	低		高	中上	中	中下	低		高	中上	中	中下	低	
I すなおな子 1.2,3-2.7	8 38.1	2 9.5	7 33.3	2 9.5	2 9.5	21 37.5	4 23.5	3 17.6	7 41.2	2 11.8	1 5.9	17 30.9	12 31.6	5 13.2	14 36.8	4 10.5	3 7.9	38 34.2
II まじめな子 3-1d,5,10	1 11.1	4 44.4	3 33.3	1 11.1		9 16.1	3 18.8	2 12.5	5 31.3	6 37.5		16 29.1	4 16.0	6 24.0	8 32.0	7 28.0		25 22.5
III げんきな子 3-1,4,6			1 100.0			1 1.8	1 20.0	1 20.0	1 20.0	2 40.0		5 9.1	1 16.7	1 16.7	2 33.3	2 33.3		6 5.4
IV とっぴな子 8,9	2 8.0	5 20.0	6 24.0	7 28.0	5 20.0	25 44.6	1 6.3	4 25.0	4 25.0	3 18.8		16 29.1	3 7.3	9 22.0	10 24.4	11 26.8	8 19.5	41 36.9
V 循環型 3-4										1 100.0		1 1.8			1 100.0		1 0.9	
合計	11	11	17	10	7	56	9	10	17	15	4	55	20	21	34	25	11	111
比率	19.6	19.6	30.4	17.9	12.5	100.0	16.4	18.2	30.9	27.3	7.3	100.0	18.0	18.9	30.6	22.5	9.9	100.0



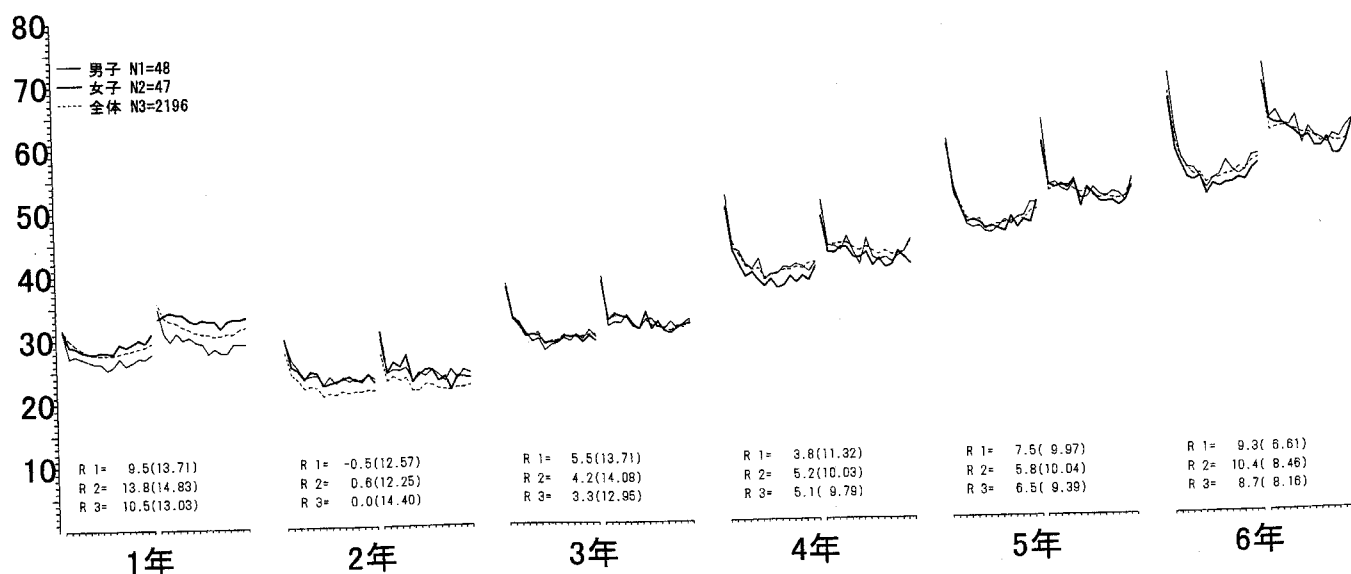
25期別・学年別心的機能の発達特徴 (H7全体)

該当人数(%)と平均曲線

人柄類型	精神健康度	男子					合計	女子					合計	男女合計					合計
		高	中上	中	中下	低		高	中上	中	中下	低		高	中上	中	中下	低	
1	おだやか型	1 25.0	2 50.0	1 25.0		4 7.1	2 66.7		1 33.3		3 5.2	2 28.6	1 14.3	2 28.6	2 28.6	7 6.1			
2	こまやか型						1 100.0			1 1.7		1 100.0				1 0.9			
3-1	ほがらか型	1 20.0	2 40.0		2 40.0	5 8.9	1 33.3		2 66.7	3 5.2	1 12.5	1 12.5	4 50.0		2 25.0	8 7.0			
3-1d	じっくり型	2 33.3	2 33.3	2 33.3		6 10.7	4 40.0	3 30.0	1 10.0	1 10.0	10 17.2	6 37.5	5 31.3	3 18.8	1 6.3	1 6.3	16 14.0		
3-2	なごやか型	4 36.4	1 9.1	5 45.5	1 9.1	11 19.6	3 30.0	3 30.0	3 30.0	1 10.0	10 17.2	7 33.3	4 19.0	8 38.1	2 9.5	21 18.4			
3-4	循環型	1 100.0				1 1.8		2 100.0		2 3.4		3 100.0				3 2.6			
4	したたか型																		
5	しっかり型						1 100.0			1 1.7	1 100.0					1 0.9			
6	さわやか型				1 100.0	1 1.8		1 100.0		1 1.7			1 50.0		1 50.0	2 1.8			
7	しなやか型	2 66.7	1 33.3			3 5.4	1 50.0	1 50.0		2 3.4	3 60.0	2 40.0				5 4.4			
8	ぼつり型	5 35.7	2 14.3	4 28.6	2 14.3	1 7.1	14 25.0	4 25.0	3 18.8	2 25.0	16 27.6	9 30.0	5 16.7	8 26.7	5 16.7	3 10.0	30 26.3		
9	はでやか型	1 9.1	1 9.1	4 36.4	5 45.5	11 19.6				3 60.0	2 40.0	5 8.6	1 6.3	1 6.3	7 43.8	7 43.8	16 14.0		
10	きっちり型						2 50.0	1 25.0	1 25.0	4 6.9	2 50.0	1 25.0	1 25.0			4 3.5			
合計		13	10	16	8	9	56	18	14	12	9	5	58	31	24	28	17	14	114
比率		23.2	17.9	28.6	14.3	16.1	100.0	31.0	24.1	20.7	15.5	8.6	100.0	27.2	21.1	24.6	14.9	12.3	100.0

該当人数(%)と平均曲線

類似人柄群	精神健康度	男子					合計	女子					合計	男女合計					合計
		高	中上	中	中下	低		高	中上	中	中下	低		高	中上	中	中下	低	
I	すなおな子 1.2,3-2.7	6 33.3	3 16.7	7 38.9	2 11.1		18 32.1	6 37.5	5 31.3	3 18.8	2 12.5	16 27.6	12 35.3	8 23.5	10 29.4	4 11.8	34 29.8		
II	まじめな子 3-1d,5,10	2 33.3	2 33.3	2 33.3			6 10.7	7 46.7	4 26.7	2 13.3	1 6.7	1 6.7	15 25.9	9 42.9	6 28.6	4 19.0	1 4.8	1 4.8	21 18.4
III	げんきな子 3-1,4,6		1 16.7	2 33.3		3 50.0	6 10.7	1 25.0		3 75.0		4 6.9	1 10.0	1 10.0	5 50.0	3 30.0	10 8.8		
IV	とっぴな子 8,9	5 20.0	3 12.0	5 20.0	6 24.0	6 24.0	25 44.6	4 19.0	3 14.3	4 19.0	6 28.6	4 19.0	21 36.2	9 19.6	6 13.0	9 19.6	12 26.1	10 21.7	46 40.4
V	循環型 3-4			1 100.0			1 1.8		2 100.0		2 3.4		3 100.0				3 2.6		
合計		13	10	16	8	9	56	18	14	12	9	5	58	31	24	28	17	14	114
比率		23.2	17.9	28.6	14.3	16.1	100.0	31.0	24.1	20.7	15.5	8.6	100.0	27.2	21.1	24.6	14.9	12.3	100.0



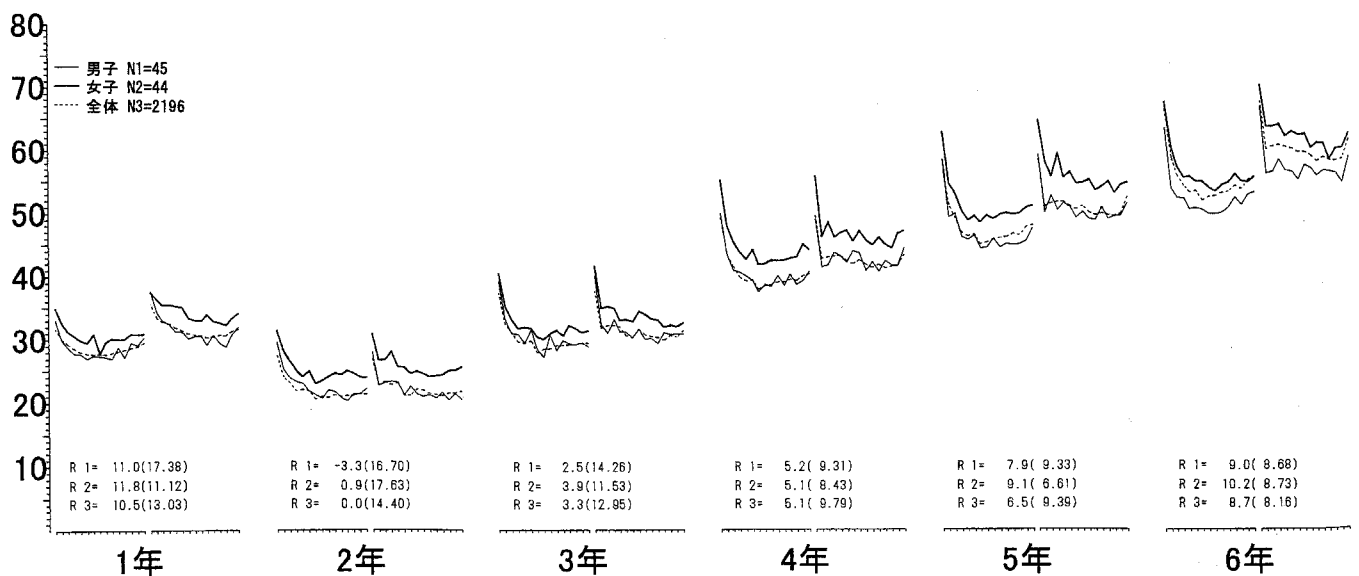
25期別・学年別心的機能の発達特徴 (H8全体)

該当人数(%)と平均曲線

精神健康度 人柄類型	男子						女子						男女合計					
	高	中上	中	中下	低	合計	高	中上	中	中下	低	合計	高	中上	中	中下	低	合計
1 おだやか型							2	1	1			4	2	1	1			4
							50.0	25.0	25.0			7.3	50.0	25.0	25.0			3.5
2 こまやか型																		
3-1 ほがらか型			2	1		3				2		2				4	1	5
			66.7	33.3		5.2				100.0		3.6				80.0	20.0	4.4
3-1d じっくり型	1	2	4	2		9	1	4	8	1		14	2	6	12	3		23
	11.1	22.2	44.4	22.2		15.5	7.1	28.6	57.1	7.1		25.5	8.7	26.1	52.2	13.0		20.4
3-2 なごやか型	2		8	2		12	3	1	3	1		8	5	1	11	3		20
	16.7		66.7	16.7		20.7	37.5	12.5	37.5	12.5		14.5	25.0	5.0	55.0	15.0		17.7
3-4 循環型								1	1	1		3		1	1	1		3
								33.3	33.3	33.3		5.5		33.3	33.3	33.3		2.7
4 したたか型							1					1	1					1
							100.0					1.8	100.0					0.9
5 しっかり型																		
6 さわやか型			1	2	1	4				3		3			4	2	1	7
			25.0	50.0	25.0	6.9				100.0		5.5			57.1	28.6	14.3	6.2
7 しなやか型							1	1				2	1	1				2
							50.0	50.0				3.6	50.0	50.0				1.8
8 ぼっとり型	2	3	5	3	3	16		3	1	1	1	6	2	6	6	4	4	22
	12.5	18.8	31.3	18.8	18.8	27.6		50.0	16.7	16.7	16.7	10.9	9.1	27.3	27.3	18.2	18.2	19.5
9 はでやか型	3	5	3	1		12	1		2	1	4	8	4	5	5	2	4	20
	25.0	41.7	25.0	8.3		20.7	12.5		25.0	12.5	50.0	14.5	20.0	25.0	25.0	10.0	20.0	17.7
10 きっちり型	1		1			2	1	3				4	2	3	1			6
	50.0		50.0			3.4	25.0	75.0				7.3	33.3	50.0	16.7			5.3
合計	9	10	22	12	5	58	10	14	19	7	5	55	19	24	41	19	10	113
比率	15.5	17.2	37.9	20.7	8.6	100.0	18.2	25.5	34.5	12.7	9.1	100.0	16.8	21.2	36.3	16.8	8.8	100.0

該当人数(%)と平均曲線

精神健康度 類似人柄群	男子						女子						男女合計					
	高	中上	中	中下	低	合計	高	中上	中	中下	低	合計	高	中上	中	中下	低	合計
I すなおな子	2		8	2		12	6	3	4	1		14	8	3	12	3		26
	16.7		66.7	16.7		20.7	42.9	21.4	28.6	7.1		25.5	30.8	11.5	46.2	11.5		23.0
II まじめな子	2	2	5	2		11	2	7	8	1		18	4	9	13	3		29
	18.2	18.2	45.5	18.2		19.0	11.1	38.9	44.4	5.6		32.7	13.8	31.0	44.8	10.3		25.7
III げんきな子			1	4	2	7	1		3	2		6	1		4	6	2	13
			14.3	57.1	28.6	12.1	16.7		50.0	33.3		10.9	7.7		30.8	46.2	15.4	11.5
IV とっぴな子	5	8	8	4	3	28	1	3	3	2	5	14	6	11	11	6	8	42
	17.9	28.6	28.6	14.3	10.7	48.3	7.1	21.4	21.4	14.3	35.7	25.5	14.3	26.2	26.2	14.3	19.0	37.2
V 循環型								1	1	1		3		1	1	1		3
								33.3	33.3	33.3		5.5		33.3	33.3	33.3		2.7
合計	9	10	22	12	5	58	10	14	19	7	5	55	19	24	41	19	10	113
比率	15.5	17.2	37.9	20.7	8.6	100.0	18.2	25.5	34.5	12.7	9.1	100.0	16.8	21.2	36.3	16.8	8.8	100.0





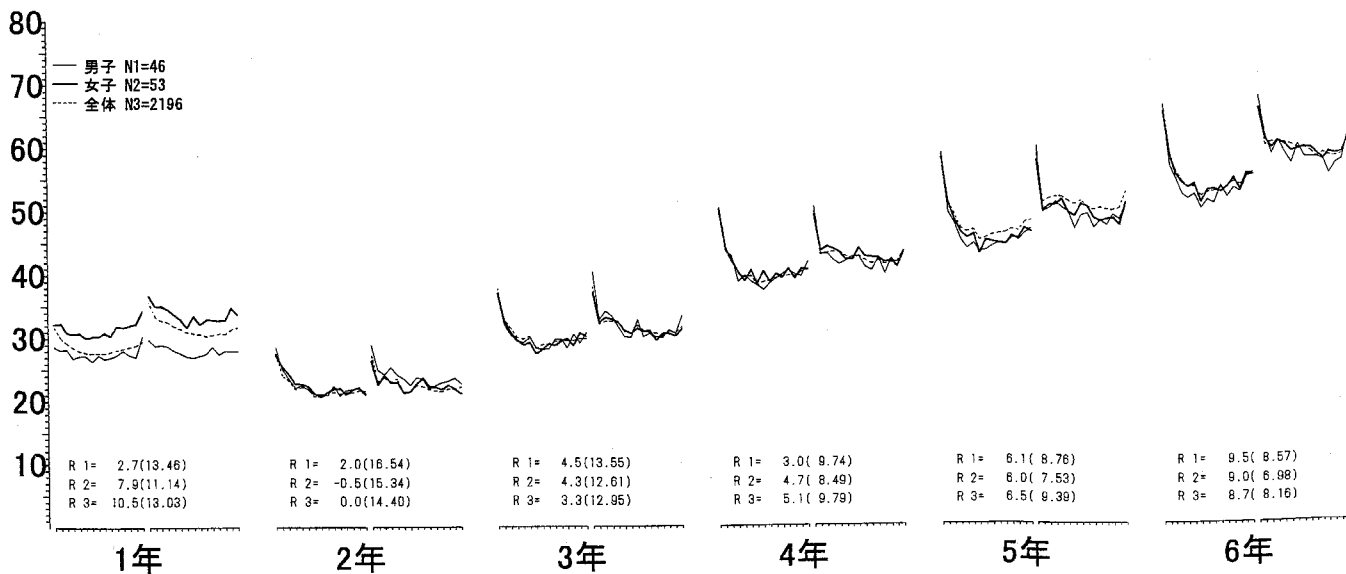
25期別・学年別の心的機能の発達特徴 (H9全体)

該当人数(%)と平均曲線

精神健康度 人柄類型	男子						女子						男女合計						
	高	中上	中	中下	低	合計	高	中上	中	中下	低	合計	高	中上	中	中下	低	合計	
1 おだやか型	1 100.0					1 1.8							1 100.0						1 0.9
2 こまやか型																			
3-1 ほがらか型			1 33.3	2 66.7		3 5.4			1 50.0	1 50.0		2 3.6			2 40.0	3 60.0		5 4.5	
3-1d じっくり型	2 16.7	2 16.7	5 41.7	1 8.3	2 16.7	12 21.4	2 11.1	6 33.3	9 50.0	1 5.6		18 32.7	4 13.3	8 26.7	14 46.7	2 6.7	2 6.7	30 27.0	
3-2 なごやか型		3 42.9	4 57.1			7 12.5		2 25.0	6 75.0			8 14.5		5 33.3	10 66.7			15 13.5	
3-4 循環型	2 40.0		2 40.0	1 20.0		5 8.9			1 100.0			1 1.8	2 33.3		3 50.0	1 16.7		6 5.4	
4 したたか型																			
5 しっかり型								1 100.0				1 1.8		1 100.0				1 0.9	
6 さわやか型	1 50.0			1 50.0		2 3.6				1 100.0		1 1.8	1 33.3			2 66.7		3 2.7	
7 しなやか型			1 100.0			1 1.8	1 50.0		1 50.0			2 3.6	1 33.3		2 66.7			3 2.7	
8 ぽつり型	4 28.6		5 35.7	4 28.6	1 7.1	14 25.0		6 46.2	3 23.1	2 15.4	2 15.4	13 23.6	4 14.8	6 22.2	8 29.6	6 22.2	3 11.1	27 24.3	
9 はでやか型		4 50.0	1 12.5	1 12.5	2 25.0	8 14.3	1 25.0	2 50.0			1 25.0	4 7.3	1 8.3	6 50.0	1 8.3	1 8.3	3 25.0	12 10.8	
10 きっちり型			2 66.7	1 33.3		3 5.4	2 40.0	1 20.0	1 20.0	1 20.0		5 9.1	2 25.0	1 12.5	3 37.5	2 25.0		8 7.2	
合計	10	9	21	11	5	56	6	18	22	6	3	55	16	27	43	17	8	111	
比率	17.9	16.1	37.5	19.6	8.9	100.0	10.9	32.7	40.0	10.9	5.5	100.0	14.4	24.3	38.7	15.3	7.2	100.0	

該当人数(%)と平均曲線

精神健康度 類似人柄群	男子						女子						男女合計					
	高	中上	中	中下	低	合計	高	中上	中	中下	低	合計	高	中上	中	中下	低	合計
I すなおな子 1.23-2.7	1 11.1	3 33.3	5 55.6			9 16.1	1 10.0	2 20.0	7 70.0			10 18.2	2 10.5	5 26.3	12 63.2			19 17.1
II まじめな子 3-1d,5,10	2 13.3	2 13.3	7 46.7	2 13.3	2 13.3	15 26.8	4 16.7	8 33.3	10 41.7	2 8.3		24 43.6	6 15.4	10 25.6	17 43.6	4 10.3	5 12.5	39 35.1
III げんきな子 3-1,4,6	1 20.0		1 20.0	3 60.0		5 8.9			1 33.3	2 66.7		3 5.5	1 12.5		2 25.0	5 62.5		8 7.2
IV とっぴな子 8,9	4 18.2	4 18.2	6 27.3	5 22.7	3 13.6	22 39.3	1 5.9	8 47.1	3 17.6	2 11.8	3 17.6	17 30.9	5 12.8	12 30.8	9 23.1	7 17.9	6 15.4	39 35.1
V 循環型 3-4	2 40.0		2 40.0	1 20.0		5 8.9			1 100.0			1 1.8	2 33.3		3 50.0	1 16.7		6 5.4
合計	10	9	21	11	5	56	6	18	22	6	3	55	16	27	43	17	8	111
比率	17.9	16.1	37.5	19.6	8.9	100.0	10.9	32.7	40.0	10.9	5.5	100.0	14.4	24.3	38.7	15.3	7.2	100.0



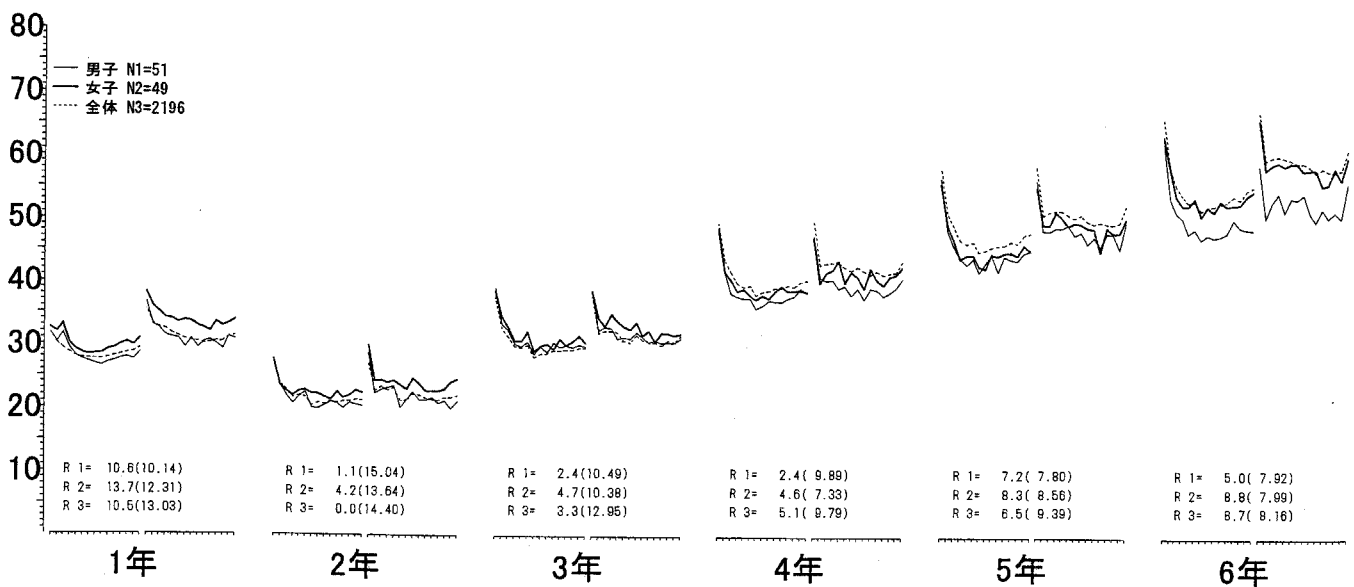
25期別・学年別心的機能の発達特徴 (H10全体)

該当人数(%)と平均曲線

人柄類型	精神健康度					合計	男子					合計	女子					合計	男女合計					合計
	高	中上	中	中下	低		高	中上	中	中下	低		高	中上	中	中下	低							
1 おだやか型			2			2											2						2	
2 こまやか型						1						1					1						1	
3-1 ほがらか型	1		3			4									1	1	1	3		1		5		
3-1d じっくり型		1	5	3	1	10	2	5	9	2		18	2	6	14	5	1	18	2	6	14	5	1	28
3-2 なごやか型	2		6	2	2	12	1	2	3			6	3	2	9	2	2	10.2	16.7	11.1	50.0	11.1	11.1	15.5
3-4 循環型		1	1			2	1		1			2	1	1	2			3.4	25.0	25.0	50.0			4
4 したたか型																								
5 しっかり型			1			1														1			1	
6 さわやか型																								
7 しなやか型	1	1				2	1		1			2	2	1	1			3.4	50.0	25.0	25.0			4
8 ぼつり型	1	2	5	5	5	18	3	5	4	5	1	18	4	7	9	10	6	30.5	11.1	19.4	25.0	27.8	16.7	31.0
9 はでやか型			1		4	5		1	1	1	4	7		1	2	1	8	11.9		8.3	16.7	8.3	66.7	10.3
10 きっちり型					1	1	3	1				4	3	1	2		1	6.8	60.0	20.0		20.0		4
合計	5	5	24	10	13	57	12	14	19	8	6	59	17	19	43	18	19							116
比率	8.8	8.8	42.1	17.5	22.8	100.0	20.3	23.7	32.2	13.6	10.2	100.0	14.7	16.4	37.1	15.5	16.4							100.0

該当人数(%)と平均曲線

類似人柄群	精神健康度					合計	男子					合計	女子					合計	男女合計					合計
	高	中上	中	中下	低		高	中上	中	中下	低		高	中上	中	中下	低							
I すなおな子 1.2,3-2.7	3	1	8	2	2	16	3	2	4			9	6	3	12	2	2	15.3	24.0	12.0	48.0	8.0	8.0	25
II まじめな子 3-1d,5,10		1	6	3	2	12	5	6	9	2		22	5	7	15	5	2	37.3	14.7	20.6	44.1	14.7	5.9	29.3
III げんきな子 3-1,4,6	1		3			4					1	1	1	3		1	1.7	20.0		60.0		20.0	4.3	
IV とっぴな子 8,9	1	2	6	5	9	23	3	6	5	6	5	25	4	8	11	11	14	42.4	8.3	16.7	22.9	22.9	29.2	41.4
V 循環型 3-4		1	1			2	1		1			2	1	1	2			3.4	25.0	25.0	50.0			4
合計	5	5	24	10	13	57	12	14	19	8	6	59	17	19	43	18	19							116
比率	8.8	8.8	42.1	17.5	22.8	100.0	20.3	23.7	32.2	13.6	10.2	100.0	14.7	16.4	37.1	15.5	16.4							100.0



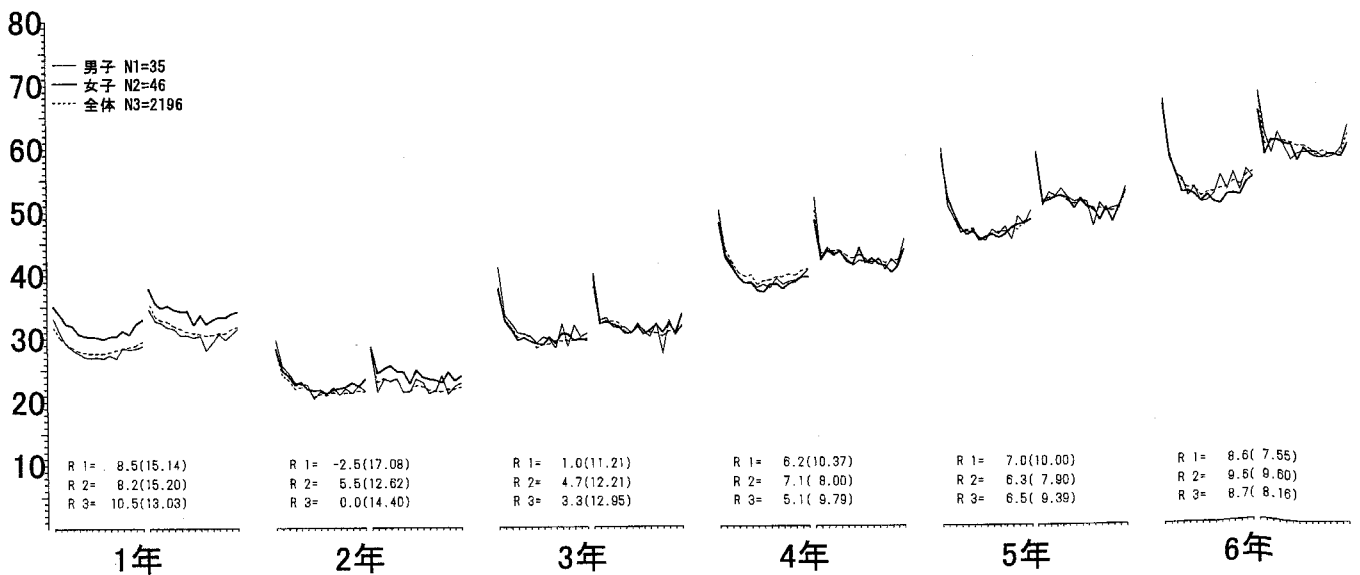
25期別・学年別心的機能の発達特徴 (H11全体)

該当人数(%)と平均曲線

人柄類型	精神健康度	男子					合計	女子					合計	男女合計					合計
		高	中上	中	中下	低		高	中上	中	中下	低		高	中上	中	中下	低	
1	おだやか型	1 33.3	1 33.3	1 33.3			3 5.2			1 100.0			1 1.8	1 25.0	1 25.0	1 25.0	1 25.0	4 3.5	
2	こまやか型																		
3-1	ほがらか型	1 16.7			4 66.7	1 16.7	6 10.3			1 100.0			1 1.8	1 14.3		1 14.3	4 57.1	1 14.3	7 6.2
3-1d	じつくり型	1 14.3	3 42.9	3 42.9			7 12.1	2 12.5	4 25.0	9 56.3	1 6.3	16 29.1	3 13.0	7 30.4	12 52.2	1 4.3		23 20.4	
3-2	なごやか型	1 12.5	3 37.5	2 25.0	2 25.0		8 13.8	1 16.7	4 66.7	1 16.7		6 10.9	2 14.3	7 50.0	3 21.4	2 14.3		14 12.4	
3-4	循環型	1 100.0					1 1.7		1 100.0			1 1.8	1 50.0	1 50.0				2 1.8	
4	したたか型																		
5	しっかり型																		
6	さわやか型			2 66.7	1 33.3		3 5.2			1 100.0		1 1.8			2 50.0	2 50.0		4 3.5	
7	しなやか型		2 100.0				2 3.4							2 100.0				2 1.8	
8	ぼつり型	2 11.1	5 27.8	6 33.3	1 5.6	4 22.2	18 31.0	1 5.6	6 33.3	7 38.9	2 11.1	2 11.1	18 32.7	3 8.3	11 30.6	13 36.1	3 8.3	6 16.7	36 31.9
9	はでやか型	1 14.3		2 28.6	2 28.6	2 28.6	7 12.1			2 33.3	2 33.3	2 33.3	6 10.9	1 7.7		4 30.8	4 30.8	4 30.8	13 11.5
10	きっちり型	1 33.3	1 33.3	1 33.3			3 5.2	1 20.0	1 20.0	2 40.0	1 20.0	5 9.1	2 25.0	2 25.0	3 37.5	1 12.5		8 7.1	
合計		9	15	17	10	7	58	5	16	22	8	4	55	14	31	39	18	11	113
比率		15.5	25.9	29.3	17.2	12.1	100.0	9.1	29.1	40.0	14.5	7.3	100.0	12.4	27.4	34.5	15.9	9.7	100.0

該当人数(%)と平均曲線

類似人柄群	精神健康度	男子					合計	女子					合計	男女合計					合計
		高	中上	中	中下	低		高	中上	中	中下	低		高	中上	中	中下	低	
I	すなおな子 1,2,3-2,7	2 15.4	6 46.2	3 23.1	2 15.4		13 22.4	1 14.3	4 57.1	1 14.3	1 14.3		7 12.7	3 15.0	10 50.0	4 20.0	3 15.0		20 17.7
II	まじめな子 3-1d,5,10	2 20.0	4 40.0	4 40.0			10 17.2	3 14.3	5 23.8	11 52.4	2 9.5		21 38.2	5 16.1	9 29.0	15 48.4	2 6.5		31 27.4
III	げんきな子 3-1,4,6	1 11.1		2 22.2	5 55.6	1 11.1	9 15.5			1 50.0	1 50.0		2 3.6	1 9.1		3 27.3	6 54.5	1 9.1	11 9.7
IV	とっぴな子 8,9	3 12.0	5 20.0	8 32.0	3 12.0	6 24.0	25 43.1	1 4.2	6 25.0	9 37.5	4 16.7	4 16.7	24 43.6	4 8.2	11 22.4	17 34.7	7 14.3	10 20.4	49 43.4
V	循環型 3-4	1 100.0					1 1.7		1 100.0				1 1.8	1 50.0	1 50.0				2 1.8
合計		9	15	17	10	7	58	5	16	22	8	4	55	14	31	39	18	11	113
比率		15.5	25.9	29.3	17.2	12.1	100.0	9.1	29.1	40.0	14.5	7.3	100.0	12.4	27.4	34.5	15.9	9.7	100.0



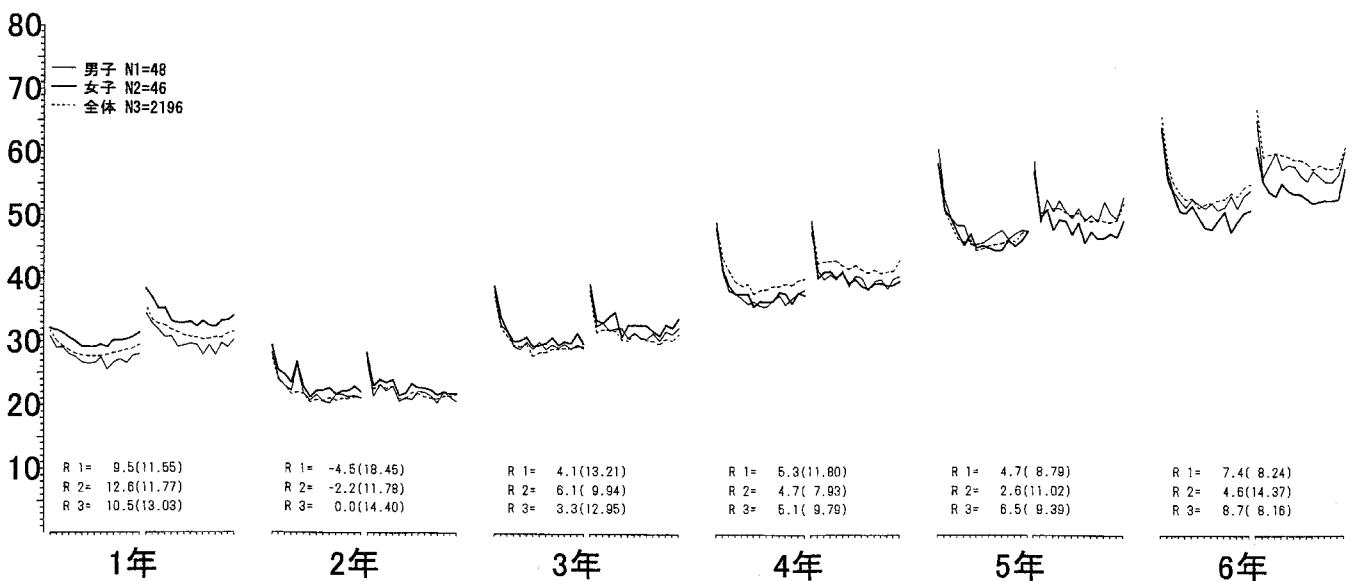
25期別・学年別心的機能の発達特徴 (H12全体)

該当人数(%)と平均曲線

人柄類型	精神健康度	男子					合計	女子					合計	男女合計					合計
		高	中上	中	中下	低		高	中上	中	中下	低		高	中上	中	中下	低	
1	おだやか型	2					2	1				1	3				3		
		100.0					3.4	100.0				1.8	100.0				2.6		
2	こまやか型	1					1						1				1		
		100.0					1.7						100.0				0.9		
3-1	ほがらか型		2	1	1		4			2		2		2	3	1	6		
			50.0	25.0	25.0		6.9			100.0		3.5		33.3	50.0	16.7	5.2		
3-1d	じっくり型	2	1	5	2		10	1	4	6	4	15	3	5	11	6	25		
		20.0	10.0	50.0	20.0		17.2	6.7	26.7	40.0	26.7	26.3	12.0	20.0	44.0	24.0	21.7		
3-2	なごやか型	2	1	1			4	1	3	3	3	10	3	4	4	3	14		
		50.0	25.0	25.0			6.9	10.0	30.0	30.0	30.0	17.5	21.4	28.6	28.6	21.4	12.2		
3-4	循環型	1	1		1		3			1		1	1	1		2	4		
		33.3	33.3		33.3		5.2			100.0		1.8	25.0	25.0		50.0	3.5		
4	したたか型																		
5	しっかり型	1					1	1				1	1	1			2		
		100.0					1.7	100.0				1.8	50.0	50.0			1.7		
6	さわやか型				1		1			1		1			1	1	2		
					100.0		1.7			100.0		1.8			50.0	50.0	1.7		
7	しなやか型	3	1	1			5	2				2	3	3	1		7		
		60.0	20.0	20.0			8.6	100.0				3.5	42.9	42.9	14.3		6.1		
8	ぼつり型	2	2	4	1	2	11	1	5	6	2	15	3	7	10	3	26		
		18.2	18.2	36.4	9.1	18.2	19.0	6.7	33.3	40.0	13.3	26.3	11.5	26.9	38.5	11.5	22.6		
9	はでやか型	1	1	3	6	5	16	2		2	1	5	1	3	3	8	21		
		6.3	6.3	18.8	37.5	31.3	27.6	40.0		40.0	20.0	8.8	4.8	14.3	14.3	38.1	18.3		
10	きっちり型							1	1	2		4	1	1		2	4		
								25.0	25.0	50.0		7.0	25.0	25.0		50.0	3.5		
合計		12	10	16	12	8	58	4	19	16	2	57	16	29	32	28	115		
比率		20.7	17.2	27.6	20.7	13.8	100.0	7.0	33.3	28.1	28.1	3.5	100.0	13.9	25.2	27.8	24.3		

該当人数(%)と平均曲線

類似人柄群	精神健康度	男子					合計	女子					合計	男女合計					合計
		高	中上	中	中下	低		高	中上	中	中下	低		高	中上	中	中下	低	
I	すなおな子	5	5	2			12	1	6	3	3	13	6	11	5	3	25		
		41.7	41.7	16.7			20.7	7.7	46.2	23.1	23.1	22.8	24.0	44.0	20.0	12.0	21.7		
II	まじめな子	3	1	5	2		11	2	6	6	6	20	5	7	11	8	31		
		27.3	9.1	45.5	18.2		19.0	10.0	30.0	30.0	30.0	35.1	16.1	22.6	35.5	25.8	27.0		
III	げんきな子			2	2	1	5			1	2	3			3	4	8		
				40.0	40.0	20.0	8.6			33.3	66.7	5.3			37.5	50.0	12.5		
IV	とっぴな子	3	3	7	7	7	27	1	7	6	4	20	4	10	13	11	47		
		11.1	11.1	25.9	25.9	25.9	46.6	5.0	35.0	30.0	20.0	35.1	8.5	21.3	27.7	23.4	40.9		
V	循環型	1	1				3				1	1	1	1		2	4		
		33.3	33.3				5.2				100.0	1.8	25.0	25.0		50.0	3.5		
合計		12	10	16	12	8	58	4	19	16	2	57	16	29	32	28	115		
比率		20.7	17.2	27.6	20.7	13.8	100.0	7.0	33.3	28.1	28.1	3.5	100.0	13.9	25.2	27.8	24.3		



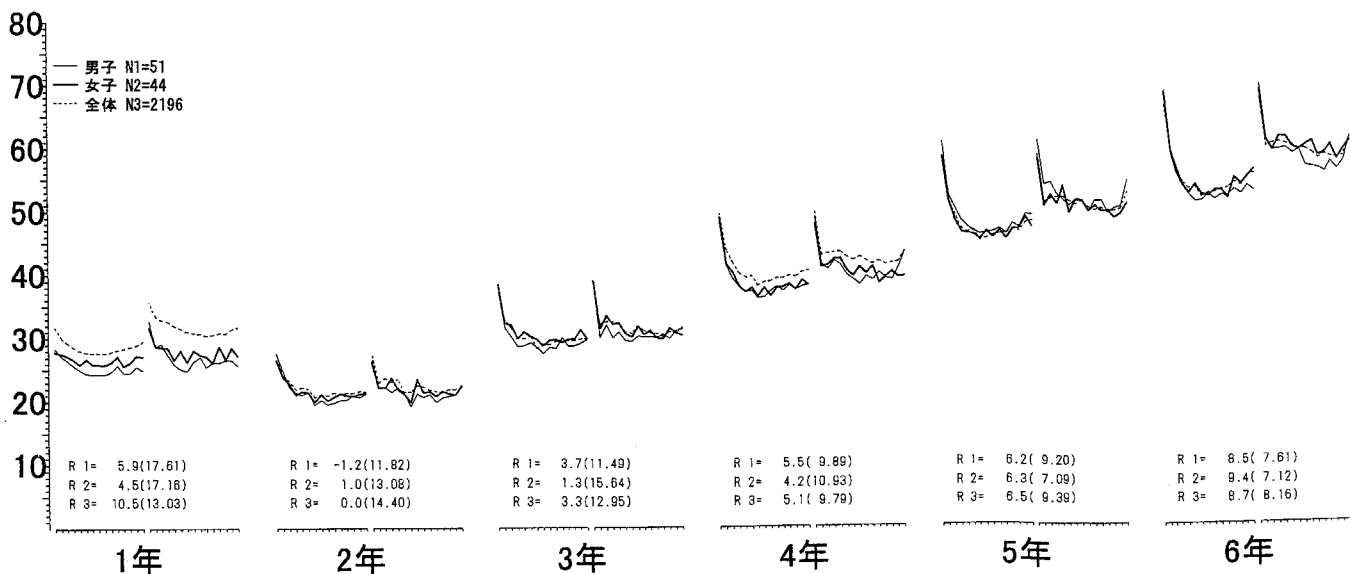
25期別・学年別心的機能の発達特徴 (H13全体)

該当人数(%)と平均曲線

人柄類型	精神健康度	男子					合計	女子					合計	男女合計					合計
		高	中上	中	中下	低		高	中上	中	中下	低		高	中上	中	中下	低	
1	おだやか型			1			1		3	2	1		6		3	3	1		7
				100.0			1.7		50.0	33.3	16.7		10.2		42.9	42.9	14.3		5.9
2	こまやか型																		
3-1	ほがらか型		1	1			2		1	2	1		4		2	3	1		6
			50.0	50.0			3.4		25.0	50.0	25.0		6.8		33.3	50.0	16.7		5.1
3-1d	じっくり型	2	3	6	2		13	1	5	5		11	3	8	11	2		24	
		15.4	23.1	46.2	15.4		22.0	9.1	45.5	45.5		18.6	12.5	33.3	45.8	8.3		20.3	
3-2	なごやか型	3	1	2	3	1	10	1		3		5	4	1	5	3	2	15	
		30.0	10.0	20.0	30.0	10.0	16.9	20.0		60.0		8.5	26.7	6.7	33.3	20.0	13.3	12.7	
3-4	循環型		1	2			3			1		1		1	3			4	
			33.3	66.7			5.1			100.0		1.7		25.0	75.0			3.4	
4	したたか型			1			1								1			1	
				100.0			1.7								100.0			0.8	
5	しっかり型		1				1	1	2			3	1	3				4	
			100.0				1.7	33.3	66.7			5.1	25.0	75.0				3.4	
6	さわやか型		1				1							1				1	
			100.0				1.7							100.0				0.8	
7	しなやか型	1	1				2		1			1	1	2				3	
		50.0	50.0				3.4		100.0			1.7	33.3	66.7				2.5	
8	ぼつり型	1	5	2	5	1	14	5	3	4	2	14	6	8	6	7	1	28	
		7.1	35.7	14.3	35.7	7.1	23.7	35.7	21.4	28.6	14.3	23.7	21.4	28.6	21.4	25.0	3.6	23.7	
9	はでやか型	1	1	1	1	1	5		3	2	2	9	1	4	3	3	3	14	
		20.0	20.0	20.0	20.0	20.0	8.5		33.3	22.2	22.2	15.3	7.1	28.6	21.4	21.4	21.4	11.9	
10	きっちり型	1	1	2	2		6	3	1	1		5	4	2	3	2		11	
		16.7	16.7	33.3	33.3		10.2	60.0	20.0	20.0		8.5	36.4	18.2	27.3	18.2		9.3	
	合計	9	16	18	13	3	59	11	19	20	6	3	59	20	35	38	19	6	118
	比率	15.3	27.1	30.5	22.0	5.1	100.0	18.6	32.2	33.9	10.2	5.1	100.0	16.9	29.7	32.2	16.1	5.1	100.0

該当人数(%)と平均曲線

類似人柄群	精神健康度	男子					合計	女子					合計	男女合計					合計
		高	中上	中	中下	低		高	中上	中	中下	低		高	中上	中	中下	低	
I	すなおな子	4	2	3	3	1	13	1	4	5	1	1	12	5	6	8	4	2	25
	1,2,3-2,7	30.8	15.4	23.1	23.1	7.7	22.0	8.3	33.3	41.7	8.3	8.3	20.3	20.0	24.0	32.0	16.0	8.0	21.2
II	まじめな子	3	5	8	4		20	5	8	6		19	8	13	14	4		39	
	3-1d,5,10	15.0	25.0	40.0	20.0		33.9	26.3	42.1	31.6		32.2	20.5	33.3	35.9	10.3		33.1	
III	げんきな子		2	2			4		1	2	1	4		3	4	1		8	
	3-1,4,6		50.0	50.0			6.8		25.0	50.0	25.0	6.8		37.5	50.0	12.5		6.8	
IV	とっぴな子	2	6	3	6	2	19	5	6	6	4	2	23	7	12	9	10	4	42
	8,9	10.5	31.6	15.8	31.6	10.5	32.2	21.7	26.1	26.1	17.4	8.7	39.0	16.7	28.6	21.4	23.8	9.5	35.6
V	循環型		1	2			3			1		1		1	3			4	
	3-4		33.3	66.7			5.1			100.0		1.7		25.0	75.0			3.4	
	合計	9	16	18	13	3	59	11	19	20	6	3	59	20	35	38	19	6	118
	比率	15.3	27.1	30.5	22.0	5.1	100.0	18.6	32.2	33.9	10.2	5.1	100.0	16.9	29.7	32.2	16.1	5.1	100.0



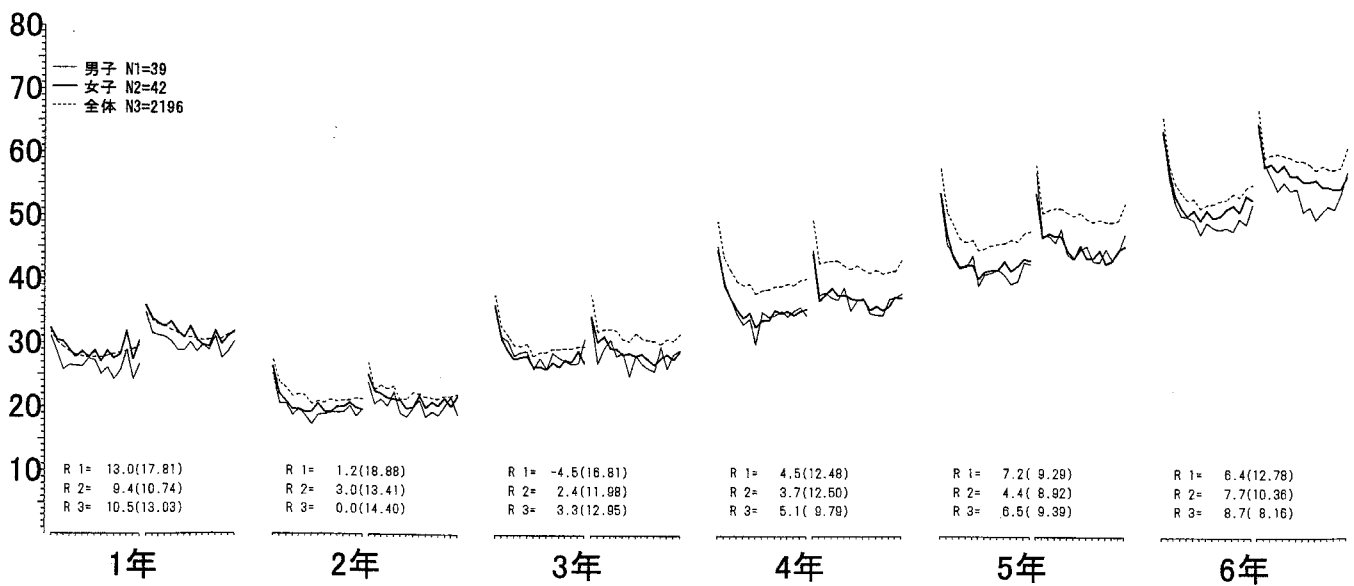
25期別・学年別の心的機能の発達特徴 (H14全体)

該当人数(%)と平均曲線

人柄類型	精神健康度					合計	男子					合計	女子					合計	男女合計					合計
	高	中上	中	中下	低		高	中上	中	中下	低		高	中上	中	中下	低							
1 おだやか型																								
2 こまやか型																								
3-1 ほがらか型	1 33.3		1 33.3		1 33.3	3 5.1											1 33.3		1 33.3		1 33.3	3 2.5		
3-1d じっくり型	2 33.3	2 33.3		1 16.7	1 16.7	6 10.2	4 26.7	4 26.7	4 26.7	2 13.3	1 6.7	15 25.0	6 28.6	6 28.6	4 19.0	3 14.3	2 9.5				21 17.6			
3-2 なごやか型	2 40.0	1 20.0		1 20.0	1 20.0	5 8.5	2 28.6	2 28.6	3 42.9			7 11.7	4 33.3	3 25.0	1 25.0	1 8.3	1 8.3				12 10.1			
3-4 循環型	1 33.3	1 33.3		1 33.3		3 5.1		1 33.3	1 33.3	1 33.3		3 5.0	1 16.7	2 33.3	1 16.7	2 33.3					6 5.0			
4 したたか型				1 100.0		1 1.7														1 100.0		1 0.8		
5 しっかり型									1 100.0			1 1.7			1 100.0							1 0.8		
6 さわやか型			1 50.0	1 50.0		2 3.4			1 50.0		1 50.0	2 3.3			2 50.0	1 25.0	1 25.0				4 3.4			
7 しなやか型								2 66.7	1 33.3			3 6.0		1 66.7	1 33.3						3 2.5			
8 ぼつり型	2 13.3	6 40.0	4 26.7	2 13.3	1 6.7	15 25.4		3 25.0	6 50.0	2 16.7	1 8.3	12 20.0	2 7.4	9 33.3	10 37.0	4 14.8	2 7.4				27 22.7			
9 はでやか型	2 8.7	1 4.3	2 8.7	13 56.5	5 21.7	23 39.0	1 11.1	1 11.1	5 55.6		2 22.2	9 15.0	3 9.4	2 6.3	7 21.9	13 40.6	1 2.9				32 26.9			
10 きっちり型			1 100.0			1 1.7	2 25.0	2 25.0	3 37.5	1 12.5		8 13.3	2 22.2	2 22.2	4 44.4	1 11.1						9 7.6		
合計	10	11	9	20	9	59	9	15	25	6	5	60	19	26	34	26	14	119						
比率	16.9	18.6	15.3	33.9	15.3	100.0	15.0	25.0	41.7	10.0	8.3	100.0	16.0	21.8	28.6	21.8	11.8	100.0						

該当人数(%)と平均曲線

類似人柄群	精神健康度					合計	男子					合計	女子					合計	男女合計					合計
	高	中上	中	中下	低		高	中上	中	中下	低		高	中上	中	中下	低							
I すなおな子 1,2,3-2,7	2 40.0	1 20.0		1 20.0	1 20.0	5 8.5	2 20.0	4 40.0	4 40.0			10 16.7	4 26.7	5 33.3	4 26.7	1 6.7	1 6.7				15 12.6			
II まじめな子 3-1d,5,10	2 28.6	2 28.6	1 14.3	1 14.3	1 14.3	7 11.9	6 25.0	6 25.0	8 33.3	3 12.5	1 4.2	24 40.0	8 25.8	8 25.8	9 29.0	4 12.9	2 6.5				31 26.1			
III げんきな子 3-1,4,6	1 16.7		2 33.3	2 33.3	1 16.7	6 10.2			1 50.0		1 50.0	2 3.3	1 12.5		3 37.5	2 25.0	2 25.0				8 6.7			
IV とっぴな子 8,9	4 10.5	7 18.4	6 15.8	15 39.5	6 15.8	38 64.4	1 4.8	4 19.0	11 52.4	2 9.5	3 14.3	21 35.0	5 8.5	11 18.6	17 28.8	17 28.8	9 15.3				59 49.6			
V 循環型 3-4	1 33.3	1 33.3		1 33.3		3 5.1			1 33.3	1 33.3	1 33.3	3 5.0	1 16.7	2 33.3	1 16.7	2 33.3					6 5.0			
合計	10	11	9	20	9	59	9	15	25	6	5	60	19	26	34	26	14	119						
比率	16.9	18.6	15.3	33.9	15.3	100.0	15.0	25.0	41.7	10.0	8.3	100.0	16.0	21.8	28.6	21.8	11.8	100.0						



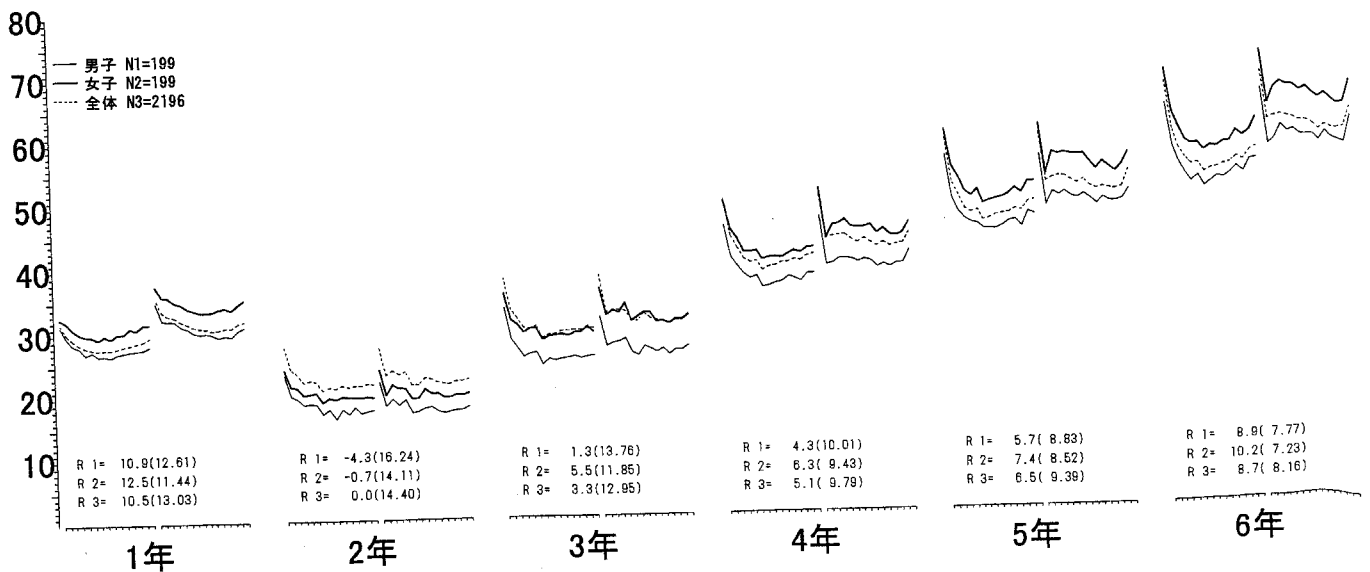
5期別・学年別心的機能の発達特徴 (第1期 s53~s57) 全体

該当人数(%)と平均曲線

人柄類型	精神健康度						合計	男子						合計	女子						合計	男女合計						合計								
	高	中上	中	中下	低	高		中上	中	中下	低	高	中上		中	中下	低	高	中上	中		中下	低													
1 おだやか型	3	2	6	1	1	13	3	3	11	1	18	6	5	17	2	1	31	23.1	15.4	46.2	7.7	7.7	4.6	16.7	16.7	61.1	5.6	6.6	19.4	16.1	54.8	6.5	3.2	5.6		
2 こまやか型																																				
3-1 ほがらか型	4	5	9	6		24	3	3	3	3	13	7	8	12	9	1	37	16.7	20.8	37.5	25.0		8.5	23.1	23.1	23.1	23.1	7.7	4.8	18.9	21.6	32.4	24.3	2.7	6.7	
3-1d じっくり型	5	9	31	13	3	61	12	18	28	6	66	17	27	59	19	5	127	8.2	14.8	50.8	21.3	4.9	21.6	12	18	28	6	2	66	13.4	21.3	46.5	15.0	3.9	22.9	
3-2 なごやか型	5	17	19	11		52	8	7	18	3	37	13	24	37	14	1	89	9.6	32.7	36.5	21.2		18.4	21.6	18.9	48.6	8.1	2.7	13.6	14.6	27.0	41.6	15.7	1.1	16.0	
3-4 循環型	3	4	4	1		12	1	6	3	1	11	4	10	7	2		23	25.0	33.3	33.3	8.3		4.2	9.1	54.5	27.3	9.1		4.0	17.4	43.5	30.4	8.7		4.1	
4 したたか型		1	3	1	1	6				1	1		1	1	1	1	7		16.7	50.0	16.7	16.7	2.1				100.0		0.4			14.3	57.1	14.3	14.3	
5 しっかり型	1	6	2	1		10	7	11	6	1	25	8	17	8	2		35	10.0	60.0	20.0	10.0		3.5	28.0	44.0	24.0	4.0		9.2	22.9	48.6	22.9	5.7		6.3	
6 さわやか型	1		1	3		5					1	1	1	1	3	1	6	20.0		20.0	60.0		1.8					100.0	0.4	16.7		16.7	50.0	16.7	1.1	
7 しなやか型	6	3	3	1		13	7	4	4		15	13	7	7	1		28	46.2	23.1	23.1	7.7		4.6	46.7	26.7	26.7			5.5	46.4	25.0	25.0	3.6		5.0	
8 ぼつり型	5	9	19	13	4	50	9	15	18	10	53	14	24	37	23	5	103	10.0	18.0	38.0	26.0	8.0	17.7	17.0	28.3	34.0	18.9	1.9	19.5	13.6	23.3	35.9	22.3	4.9	18.6	
9 はでやか型	1	3	6	5	10	25		2	1	7	11	1	5	7	6	17	36	4.0	12.0	24.0	20.0	40.0	8.8	18.2	9.1	9.1	63.6		4.0	2.8	13.9	19.4	16.7	47.2	6.5	
10 きつちり型	2	4	4	2		12	4	2	13	2	21	6	6	17	4		33	16.7	33.3	33.3	16.7		4.2	19.0	9.5	61.9	9.5		7.7	18.2	18.2	51.5	12.1		5.9	
合計	36	63	107	58	19	283	54	71	106	28	272	90	134	213	86	32	555	比率	12.7	22.3	37.8	20.5	6.7	100.0	19.9	26.1	39.0	10.3	4.8	100.0	16.2	24.1	38.4	15.5	5.8	100.0

該当人数(%)と平均曲線

類似人柄群	精神健康度						合計	男子						合計	女子						合計	男女合計						合計									
	高	中上	中	中下	低	高		中上	中	中下	低	高	中上		中	中下	低	高	中上	中		中下	低														
I すなおな子	14	22	28	13	1	78	18	14	33	4	1	70	32	36	61	17	2	148	1.2,3-2.7	17.9	28.2	35.9	16.7	1.3	27.6	25.7	20.0	47.1	5.7	1.4	25.7	21.6	24.3	41.2	11.5	1.4	26.7
II まじめな子	8	19	37	16	3	83	23	31	47	9	2	112	31	50	84	25	5	195	3-1d,5,10	9.6	22.9	44.6	19.3	3.6	29.3	20.5	27.7	42.0	8.0	1.8	41.2	15.9	25.6	43.1	12.8	2.6	35.1
III げんきな子	5	6	13	10	1	35	3	3	4	3	2	15	8	9	17	13	3	50	3-1,4,6	14.3	17.1	37.1	28.6	2.9	12.4	20.0	20.0	26.7	20.0	13.3	5.5	16.0	18.0	34.0	26.0	6.0	9.0
IV とっぴな子	6	12	25	18	14	75	9	17	19	11	8	64	15	29	44	29	22	139	8,9	8.0	16.0	33.3	24.0	18.7	26.5	14.1	26.6	29.7	17.2	12.5	23.5	10.8	20.9	31.7	20.9	15.8	25.0
V 循環型	3	4	4	1		12	1	6	3	1	11	4	10	7	2		23	3-4	25.0	33.3	33.3	8.3		4.2	9.1	54.5	27.3	9.1		4.0	17.4	43.5	30.4	8.7		4.1	
合計	36	63	107	58	19	283	54	71	106	28	272	90	134	213	86	32	555	比率	12.7	22.3	37.8	20.5	6.7	100.0	19.9	26.1	39.0	10.3	4.8	100.0	16.2	24.1	38.4	15.5	5.8	100.0	



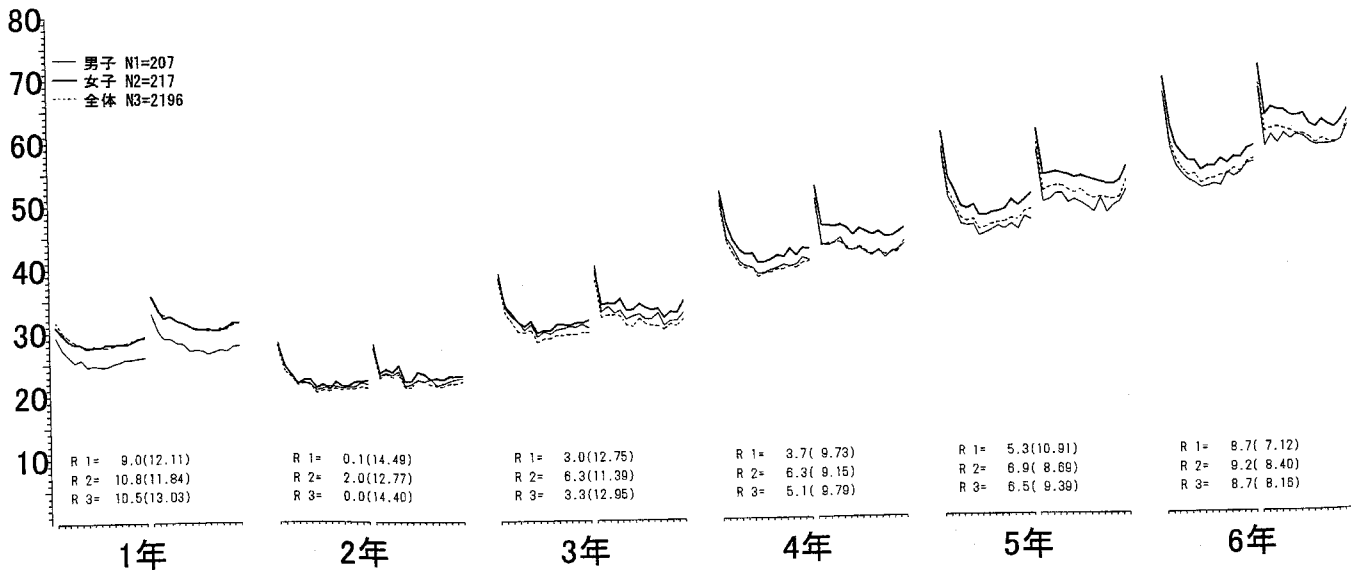
5期別・学年別心的機能の発達特徴（第2期 s58~s62）全体

該当人数(%)と平均曲線

人柄類型	精神健康度	男子					合計	女子					合計	男女合計					合計
		高	中上	中	中下	低		高	中上	中	中下	低		高	中上	中	中下	低	
1	おだやか型	1	1	1	2	5	3	1	4	1	9	3	2	5	2	2	14		
		20.0	20.0	20.0	40.0	2.1	33.3	11.1	44.4	11.1	3.7	21.4	14.3	35.7	14.3	2.9			
2	こまやか型	1				1						1				1			
		100.0				0.4						100.0				0.2			
3-1	ほがらか型	2	2	3	3	11	1	2	1	2	7	3	4	4	4	18			
		18.2	18.2	27.3	27.3	4.6	14.3	28.6	14.3	28.6	2.9	16.7	22.2	22.2	16.7	3.7			
3-1d	じつくり型	9	16	20	7	53	12	30	22	7	74	21	46	42	14	127			
		17.0	30.2	37.7	13.2	22.0	16.2	40.5	29.7	9.5	30.6	16.5	36.2	33.1	11.0	26.3			
3-2	なごやか型	18	10	18	10	60	14	10	18	11	55	32	20	36	21	115			
		30.0	16.7	30.0	16.7	24.9	25.5	18.2	32.7	20.0	22.7	27.8	17.4	31.3	18.3	23.8			
3-4	循環型	1	4			5	2		2	2	7	3		6	2	12			
		20.0	80.0			2.1	28.6		28.6	28.6	2.9	25.0		50.0	16.7	8.3			
4	したたか型										1				1				
											0.4				0.2				
5	しっかり型	3		1		4	5	4	1	1	11	8	4	2	1	15			
		75.0		25.0		1.7	45.5	36.4	9.1	9.1	4.5	53.3	26.7	13.3	6.7	3.1			
6	さわやか型	1		1	2	5		1			2	1	1	1	2	7			
		20.0		20.0	40.0	2.1		50.0			0.8	14.3	14.3	14.3	28.6	1.4			
7	しなやか型		6	2		8	5	7	1		13	5	13	3		21			
			75.0	25.0		3.3	38.5	53.8	7.7		5.4	23.8	61.9	14.3		4.3			
8	ぼつり型	9	13	24	9	56	11	7	16	10	46	20	20	40	19	102			
		16.1	23.2	42.9	16.1	23.2	23.9	15.2	34.8	21.7	19.0	19.6	19.6	39.2	18.6	21.1			
9	はでやか型	4	1	7	7	26	3	4	2	2	11	7	5	9	9	37			
		15.4	3.8	26.9	26.9	10.8	27.3	36.4	18.2	18.2	4.5	18.9	13.5	24.3	24.3	7.7			
10	きっちり型	2	2	3		7		3	3		6	2	5	6		13			
		28.6	28.6	42.9		2.9		50.0	50.0		2.5	15.4	38.5	46.2		2.7			
合計		49	52	84	39	241	56	69	70	35	242	105	121	154	74	483			
比率		20.3	21.6	34.9	16.2	100.0	23.1	28.5	28.9	14.5	100.0	21.7	25.1	31.9	15.3	100.0			

該当人数(%)と平均曲線

類似人柄群	精神健康度	男子					合計	女子					合計	男女合計					合計
		高	中上	中	中下	低		高	中上	中	中下	低		高	中上	中	中下	低	
I	すなおな子 1,2,3-2,7	18	18	21	11	6	74	22	18	23	12	2	77	40	36	44	23	8	151
		24.3	24.3	28.4	14.9	8.1	30.7	28.6	23.4	29.9	15.6	2.6	31.8	26.5	23.8	29.1	15.2	5.3	31.3
II	まじめな子 3-1d,5,10	14	18	24	7	1	64	17	37	26	8	3	91	31	55	50	15	4	155
		21.9	28.1	37.5	10.9	1.6	26.6	18.7	40.7	28.6	8.8	3.3	37.6	20.0	35.5	32.3	9.7	2.6	32.1
III	げんきな子 3-1,4,6	3	2	4	5	2	16	1	3	1	4	10	4	5	5	6	6	26	
		18.8	12.5	25.0	31.3	12.5	6.6	10.0	30.0	10.0	10.0	40.0	4.1	15.4	19.2	19.2	23.1	23.1	5.4
IV	とっぴな子 8,9	13	14	31	16	8	82	14	11	18	12	2	57	27	25	49	28	10	139
		15.9	17.1	37.8	19.5	9.8	34.0	24.6	19.3	31.6	21.1	3.5	23.6	19.4	18.0	35.3	20.1	7.2	28.8
V	循環型 3-4	1	4			5	5	2		2	2	7	3		6	2	1	12	
		20.0	80.0			2.1	28.6		28.6	28.6	14.3	2.9	25.0		50.0	16.7	8.3	2.5	
合計		49	52	84	39	241	56	69	70	35	242	105	121	154	74	483			
比率		20.3	21.6	34.9	16.2	100.0	23.1	28.5	28.9	14.5	100.0	21.7	25.1	31.9	15.3	100.0			





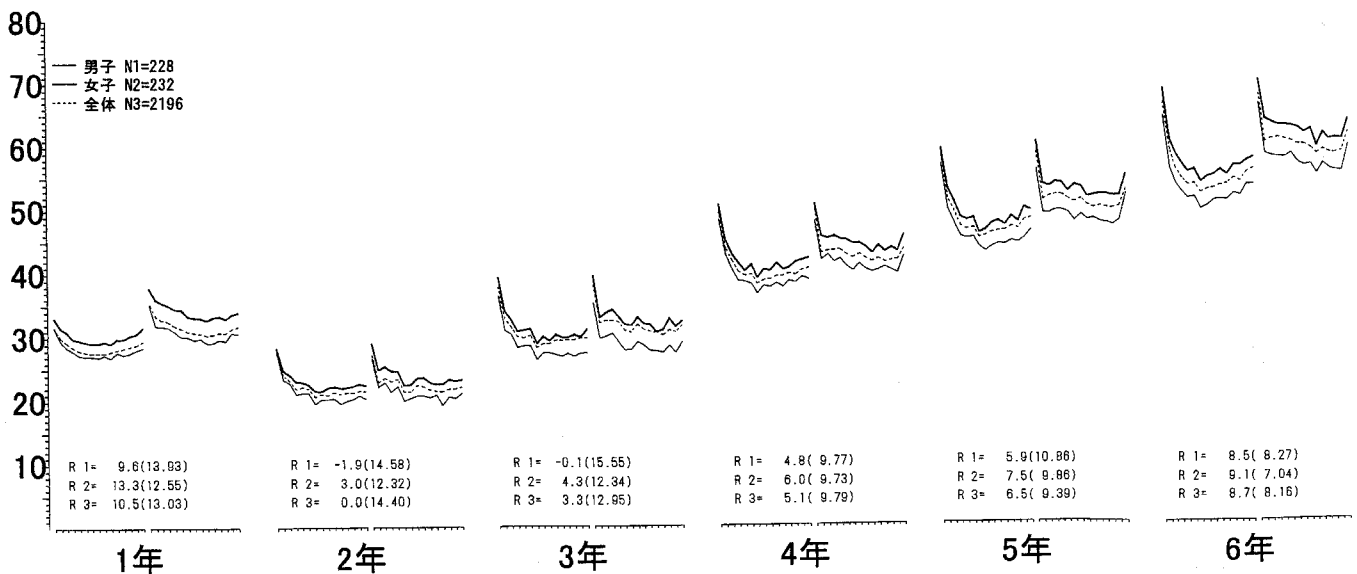
5期別・学年別心的機能の発達特徴 (第3期 s63~h4) 全体

該当人数(%)と平均曲線

精神健康度 人柄類型	男子					合計	女子					合計	男女合計					合計
	高	中上	中	中下	低		高	中上	中	中下	低		高	中上	中	中下	低	
1 おだやか型	1 9.1	2 18.2	7 63.6	1 9.1		11 3.9	1 20.0	1 20.0	2 40.0	1 20.0	5 1.8	2 12.5	3 18.8	9 56.3	1 6.3	1 6.3	16 2.9	
2 こまやか型																		
3-1 ほがらか型	4 22.2	2 11.1	6 33.3	4 22.2	2 11.1	18 6.4	2 11.8	3 17.6	7 41.2	4 23.5	1 5.9	17 6.2	6 17.1	5 14.3	13 37.1	8 22.9	3 8.6	35 6.3
3-1d じっくり型	7 13.5	17 32.7	18 34.6	10 19.2		52 18.6	7 12.1	20 34.5	22 37.9	7 12.1	2 3.4	58 21.1	14 20.7	37 33.6	40 36.4	17 15.5	2 1.8	110 19.8
3-2 なごやか型	8 16.3	13 26.5	14 28.6	12 24.5	2 4.1	49 17.5	12 29.3	7 17.1	16 39.0	6 14.6		41 14.9	20 22.2	20 22.2	30 33.3	18 20.0	2 2.2	90 16.2
3-4 循環型	4 36.4	1 9.1	5 45.5		1 9.1	11 3.9	2 14.3	6 42.9	6 42.9		14 5.1	6 24.0	7 28.0	11 44.0		1 4.0	25 4.5	
4 したたか型			1 100.0			1 0.4								1 100.0			1 0.2	
5 しっかり型		1 33.3	1 33.3	1 33.3		3 1.1	4 66.7	1 16.7		1 16.7	6 2.2	4 44.4	2 22.2	1 11.1	2 22.2		9 1.6	
6 さわやか型			2 33.3	3 50.0	1 16.7	6 2.1	1 33.3		2 66.7		3 1.1	1 11.1		2 22.2	5 55.6	1 11.1	9 1.6	
7 しなやか型	2 33.3	3 50.0	1 16.7			6 2.1	6 75.0	2 25.0			8 2.9	8 57.1	5 35.7	1 7.1			14 2.5	
8 ぽつり型	8 11.8	18 26.5	23 33.8	14 20.6	5 7.4	68 24.3	20 23.5	32 37.6	21 24.7	8 9.4	4 4.7	85 30.9	28 18.3	50 32.7	44 28.8	22 14.4	9 5.9	153 27.6
9 はでやか型	2 4.4	7 15.6	15 33.3	11 24.4	10 22.2	45 16.1	4 15.4	5 19.2	5 19.2	7 26.9	5 19.2	26 9.5	6 8.5	12 16.9	20 28.2	18 25.4	15 21.1	71 12.8
10 きっちり型	3 30.0	3 30.0	3 30.0	1 10.0		10 3.6	2 16.7	4 33.3	4 33.3	2 16.7	12 4.4	5 22.7	7 31.8	7 31.8	3 13.6		22 4.0	
合計	39	67	96	57	21	280	61	81	83	37	13	275	100	148	179	94	34	555
比率	13.9	23.9	34.3	20.4	7.5	100.0	22.2	29.5	30.2	13.5	4.7	100.0	18.0	26.7	32.3	16.9	6.1	100.0

該当人数(%)と平均曲線

精神健康度 類似人柄群	男子					合計	女子					合計	男女合計					合計
	高	中上	中	中下	低		高	中上	中	中下	低		高	中上	中	中下	低	
I すなおな子 1.2,3-2.7	11 16.7	18 27.3	22 33.3	13 19.7	2 3.0	66 23.6	19 35.2	10 18.5	18 33.3	6 11.1	1 1.9	54 19.6	30 25.0	28 23.3	40 33.3	19 15.8	3 2.5	120 21.6
II まじめな子 3-1d,5,10	10 15.4	21 32.3	22 33.8	12 18.5		65 23.2	13 17.1	25 32.9	26 34.2	10 13.2	2 2.6	76 27.6	23 16.3	46 32.6	48 34.0	22 15.6	2 1.4	141 25.4
III げんきな子 3-1,4,6	4 16.0	2 8.0	9 36.0	7 28.0	3 12.0	25 8.9	3 15.0	3 15.0	7 35.0	6 30.0	1 5.0	20 7.3	7 15.6	5 11.1	16 35.6	13 28.9	4 8.9	45 8.1
IV とっぴな子 8,9	10 8.8	25 22.1	38 33.6	25 22.1	15 13.3	113 40.4	24 21.6	37 33.3	26 23.4	15 13.5	9 8.1	111 40.4	34 15.2	62 27.7	64 28.6	40 17.9	24 10.7	224 40.4
V 循環型 3-4	4 36.4	1 9.1	5 45.5		1 9.1	11 3.9	2 14.3	6 42.9	6 42.9		14 5.1	6 24.0	7 28.0	11 44.0		1 4.0	25 4.5	
合計	39	67	96	57	21	280	61	81	83	37	13	275	100	148	179	94	34	555
比率	13.9	23.9	34.3	20.4	7.5	100.0	22.2	29.5	30.2	13.5	4.7	100.0	18.0	26.7	32.3	16.9	6.1	100.0



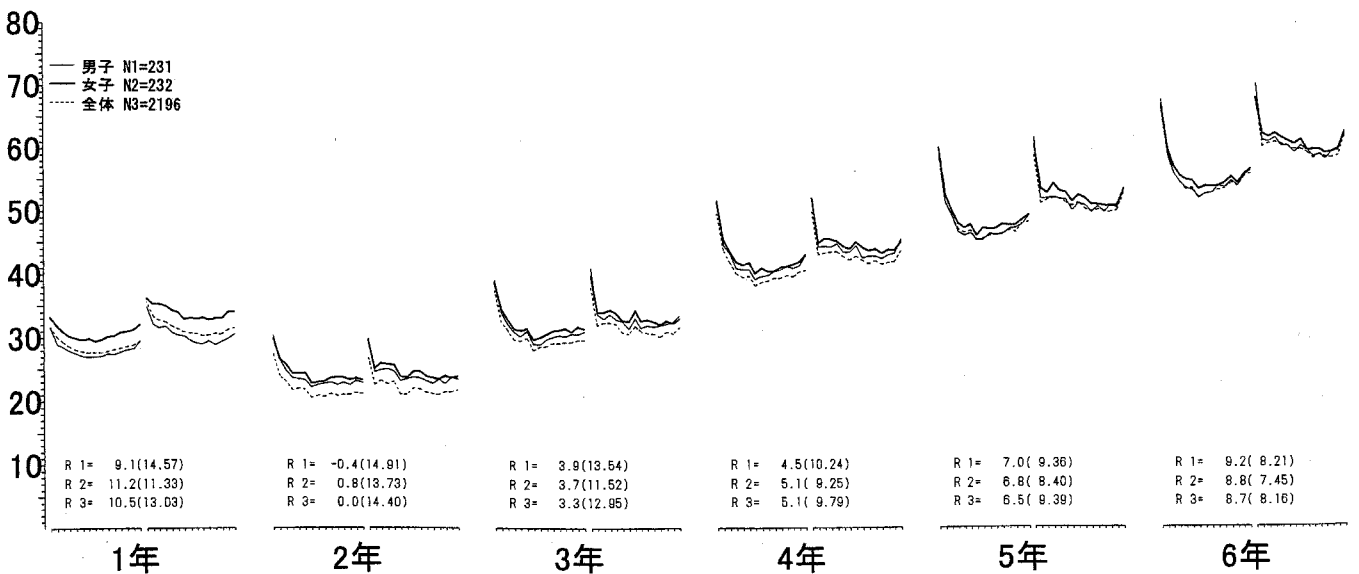
5期別・学年別心的機能の発達特徴（第4期 h5~h9）全体

該当人数(%)と平均曲線

精神健康度 人柄類型	男子						女子						男女合計					
	高	中上	中	中下	低	合計	高	中上	中	中下	低	合計	高	中上	中	中下	低	合計
1 おだやか型	2	2	3	1	2	10	5	1	3	2		11	7	3	6	3	2	21
	20.0	20.0	30.0	10.0	20.0	3.5	45.5	9.1	27.3	18.2		3.9	33.3	14.3	28.6	14.3	9.5	3.7
2 こまやか型			1			1	1					1	1	1		1		2
			100.0			0.4	100.0					0.4	50.0		50.0			0.4
3-1 ほがらか型	1	2	5	6	4	18	2	2	6	5		15	3	4	11	11	4	33
	5.6	11.1	27.8	33.3	22.2	6.4	13.3	13.3	40.0	33.3		5.4	9.1	12.1	33.3	33.3	12.1	5.9
3-1d じっくり型	6	15	16	7	2	46	11	15	29	8	2	65	17	30	45	15	4	111
	13.0	32.6	34.8	15.2	4.3	16.3	16.9	23.1	44.6	12.3	3.1	23.3	15.3	27.0	40.5	13.5	3.6	19.8
3-2 なごやか型	12	7	27	5		51	9	9	21	4	1	44	21	16	48	9	1	95
	23.5	13.7	52.9	9.8		18.1	20.5	20.5	47.7	9.1	2.3	15.8	22.1	16.8	50.5	9.5	1.1	16.9
3-4 循環型	2	1	2	2		7	3	4	2	1		10	2	4	6	4	1	17
	28.6	14.3	28.6	28.6		2.5	30.0	40.0	20.0	10.0		3.6	11.8	23.5	35.3	23.5	5.9	3.0
4 したたか型						1	1					1	1					1
						100.0	100.0					0.4	100.0					0.2
5 しっかり型						1	1			1		3	1	1		1		3
						33.3	33.3			33.3		1.1	33.3	33.3		33.3		0.5
6 さわやか型	1		1	4	2	8			4	1		5	1		5	5	2	13
	12.5		12.5	50.0	25.0	2.8			80.0	20.0		1.8	7.7		38.5	38.5	15.4	2.3
7 しなやか型	7	3	2			12	4	3	2			9	11	6	4			21
	58.3	25.0	16.7			4.3	44.4	33.3	22.2			3.2	52.4	28.6	19.0			3.7
8 ぽつり型	13	11	21	14	8	67	6	16	19	9	6	56	19	27	40	23	14	123
	19.4	16.4	31.3	20.9	11.9	23.8	10.7	28.6	33.9	16.1	10.7	20.1	15.4	22.0	32.5	18.7	11.4	21.9
9 はでやか型	5	15	8	12	15	55	4	4	4	7	11	30	9	19	12	19	26	85
	9.1	27.3	14.5	21.8	27.3	19.5	13.3	13.3	13.3	23.3	36.7	10.8	10.6	22.4	14.1	22.4	30.6	15.2
10 きっちり型	1		5	1		7	9	12	7	1		29	10	12	12	2		36
	14.3		71.4	14.3		2.5	31.0	41.4	24.1	3.4		10.4	27.8	33.3	33.3	5.6		6.4
合計	50	56	90	53	33	282	52	67	99	40	21	279	102	123	189	93	54	561
比率	17.7	19.9	31.9	18.8	11.7	100.0	18.6	24.0	35.5	14.3	7.5	100.0	18.2	21.9	33.7	16.6	9.6	100.0

該当人数(%)と平均曲線

精神健康度 類似人柄群	男子						女子						男女合計					
	高	中上	中	中下	低	合計	高	中上	中	中下	低	合計	高	中上	中	中下	低	合計
I すなおな子 1.23-2.7	21	12	32	7	2	74	18	14	26	6	1	65	39	26	58	13	3	139
	28.4	16.2	43.2	9.5	2.7	26.2	27.7	21.5	40.0	9.2	1.5	23.3	28.1	18.7	41.7	9.4	2.2	24.8
II まじめな子 3-1d.5.10	7	15	21	8	2	53	21	28	36	10	2	97	28	43	57	18	4	150
	13.2	28.3	39.6	15.1	3.8	18.8	21.6	28.9	37.1	10.3	2.1	34.8	18.7	28.7	38.0	12.0	2.7	26.7
III げんきな子 3-1.4.6	2	2	6	10	6	26	3	2	10	6		21	5	4	16	16	6	47
	7.7	7.7	23.1	38.5	23.1	9.2	14.3	9.5	47.6	28.6		7.5	10.6	8.5	34.0	34.0	12.8	8.4
IV とっぴな子 8.9	18	26	29	26	23	122	10	20	23	16	17	86	28	46	52	42	40	208
	14.8	21.3	23.8	21.3	18.9	43.3	11.6	23.3	26.7	18.6	19.8	30.8	13.5	22.1	25.0	20.2	19.2	37.1
V 循環型 3-4	2	1	2	2		7	3	4	2	1		10	2	4	6	4	1	17
	28.6	14.3	28.6	28.6		2.5	30.0	40.0	20.0	10.0		3.6	11.8	23.5	35.3	23.5	5.9	3.0
合計	50	56	90	53	33	282	52	67	99	40	21	279	102	123	189	93	54	561
比率	17.7	19.9	31.9	18.8	11.7	100.0	18.6	24.0	35.5	14.3	7.5	100.0	18.2	21.9	33.7	16.6	9.6	100.0



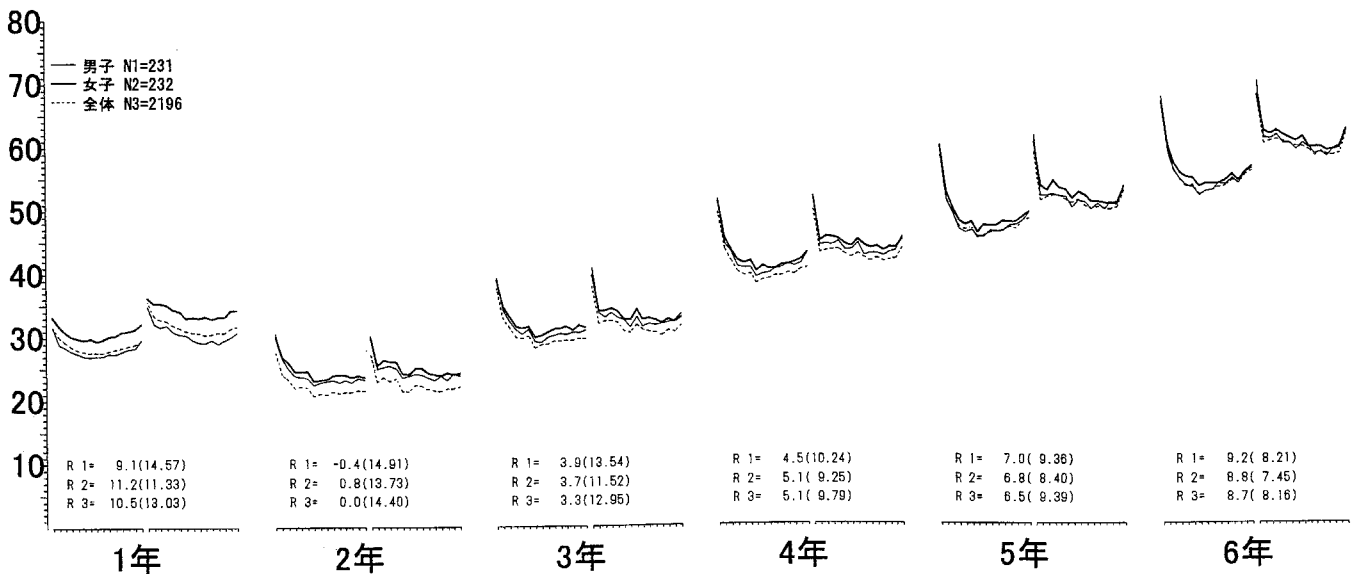
5期別・学年別の心的機能の発達特徴（第5期 h10~h14）全体

該当人数(%)と平均曲線

人柄類型	精神健康度	男子					合計	女子					合計	男女合計					合計
		高	中上	中	中下	低		高	中上	中	中下	低		高	中上	中	中下	低	
1	おだやか型	1 12.5	3 37.5	4 50.0			8 2.7	4 50.0	2 25.0	2 25.0		8 2.8	6.3 6.3	7 43.8	6 37.5	2 12.5	16 2.8		
2	こまやか型		1 100.0				1 0.3	1 100.0				1 0.3	1 50.0	1 50.0			2 0.3		
3-1	ほがらか型	3 15.8	1 5.3	7 36.8	5 26.3	3 15.8	19 6.5	1 12.5	3 37.5	3 37.5	1 12.5	8 2.8	3 11.1	2 7.4	10 37.0	8 29.6	4 14.8	27 4.6	
3-1d	じっくり型	7 15.2	10 21.7	19 41.3	8 17.4	2 4.3	46 15.8	10 13.3	22 29.3	33 44.0	9 12.0	1 1.3	75 25.9	17 14.0	32 26.4	52 43.0	17 14.0	3 2.5	121 20.8
3-2	なごやか型	10 25.6	6 15.4	11 28.2	8 20.5	4 10.3	39 13.4	6 17.6	11 32.4	13 38.2	3 8.8	1 2.9	34 11.7	16 21.9	17 23.3	24 32.9	11 15.1	5 6.8	73 12.6
3-4	循環型	3 25.0	4 33.3	3 25.0	2 16.7		12 4.1	1 12.5	2 25.0	3 37.5	2 25.0		8 2.8	4 20.0	6 30.0	6 30.0	4 20.0		20 3.4
4	したたか型			1 50.0	1 50.0		2 0.7									1 50.0	1 50.0		2 0.3
5	しっかり型	1 33.3	1 33.3	1 33.3			3 1.0	1 20.0	3 60.0	1 20.0		5 1.7	2 25.0	4 50.0	2 25.0				8 1.4
6	さわやか型		1 14.3	3 42.9	3 42.9		7 2.4			2 50.0	1 25.0	1 25.0	4 1.4	1 9.1	5 45.5	4 36.4	1 9.1		11 1.9
7	しなやか型	5 45.5	5 45.5	1 9.1			11 3.8	1 12.5	5 62.5	2 25.0		8 2.8	6 31.6	10 52.6	3 15.8				19 3.3
8	ぼつり型	8 10.5	20 26.3	21 27.6	14 18.4	13 17.1	76 26.1	10 13.0	22 28.6	27 35.1	13 16.9	5 6.5	77 26.6	18 11.8	42 27.5	48 31.4	27 17.6	18 11.8	153 26.3
9	はでやか型	5 8.9	3 5.4	9 16.1	22 39.3	17 30.4	56 19.2	1 2.8	7 19.4	10 27.8	11 19.4	1 30.6	36 12.4	6 6.5	10 10.9	19 20.7	29 31.5	28 30.4	92 15.8
10	きっちり型	2 18.2	2 18.2	4 36.4	2 18.2	1 9.1	11 3.8	10 38.5	6 23.1	6 23.1	4 15.4		26 9.0	12 32.4	8 21.6	10 27.0	6 16.2	1 2.7	37 6.4
合計		45	57	84	65	40	291	41	83	102	44	20	290	86	140	186	109	60	581
比率		15.5	19.6	28.9	22.3	13.7	100.0	14.1	28.6	35.2	15.2	6.9	100.0	14.8	24.1	32.0	18.8	10.3	100.0

該当人数(%)と平均曲線

類似人柄群	精神健康度	男子					合計	女子					合計	男女合計					合計
		高	中上	中	中下	低		高	中上	中	中下	低		高	中上	中	中下	低	
I	すなおな子	16 27.1	15 25.4	16 27.1	8 13.6	4 6.8	59 20.3	8 15.7	20 39.2	17 33.3	5 9.8	1 2.0	51 17.6	24 21.8	35 31.8	33 30.0	13 11.8	5 4.5	110 18.9
II	まじめな子	10 16.7	13 21.7	24 40.0	10 16.7	3 5.0	60 20.6	21 19.8	31 29.2	40 37.7	13 12.3	1 0.9	106 36.6	31 18.7	44 26.5	64 38.6	23 13.9	4 2.4	166 28.6
III	げんきな子	3 10.7	2 7.1	11 39.3	9 32.1	3 10.7	28 9.6		1 8.3	5 41.7	4 33.3	2 16.7	12 4.1	3 7.5	3 7.5	16 40.0	13 32.5	5 12.5	40 6.9
IV	とっぴな子	13 9.8	23 17.4	30 22.7	36 27.3	30 22.7	132 45.4	11 9.7	29 25.7	37 32.7	20 17.7	16 14.2	113 39.0	24 9.8	52 21.2	67 27.3	56 22.9	46 18.8	245 42.2
V	循環型	3 25.0	4 33.3	3 25.0	2 16.7		12 4.1	1 12.5	2 25.0	3 37.5	2 25.0		8 2.8	4 20.0	6 30.0	6 30.0	4 20.0		20 3.4
合計		45	57	84	65	40	291	41	83	102	44	20	290	86	140	186	109	60	581
比率		15.5	19.6	28.9	22.3	13.7	100.0	14.1	28.6	35.2	15.2	6.9	100.0	14.8	24.1	32.0	18.8	10.3	100.0



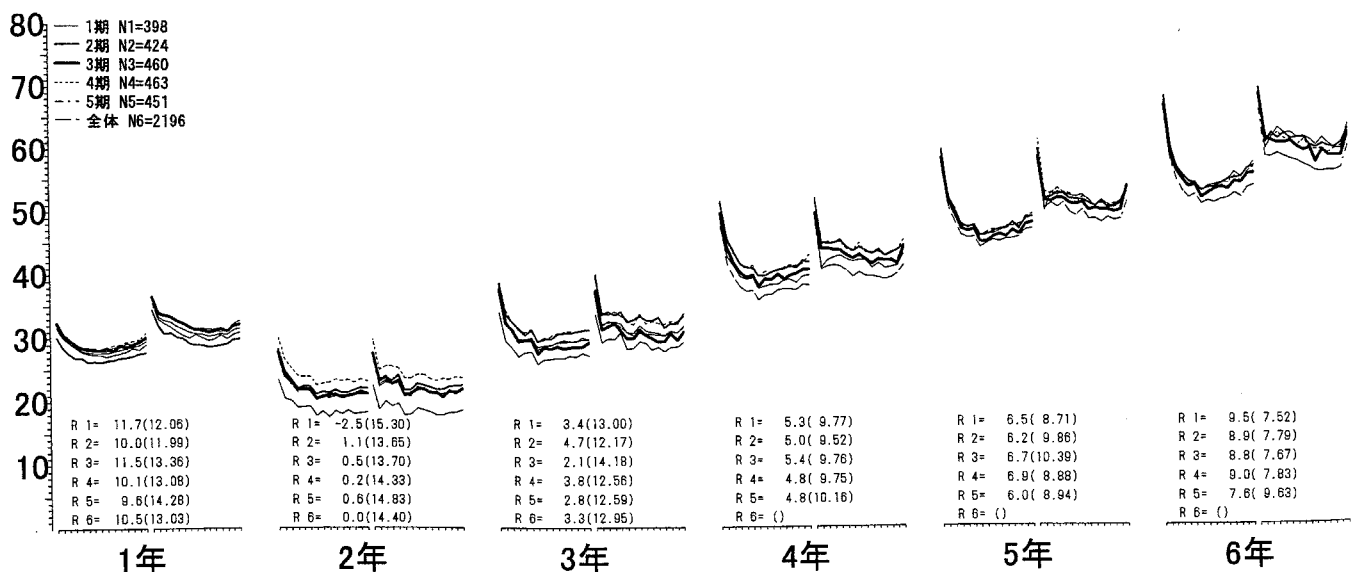
5期学年別、心的機能の発達特徴（第1期～第5期）全体

該当人数(%)と平均曲線

人柄類型	男子							女子							男女合計						
	高	中上	中	中下	低	合計	高	中上	中	中下	低	合計	高	中上	中	中下	低	合計			
1 おだやか型	7	10	21	4	5	47	12	10	22	6	1	51	19	20	43	10	6	98			
2 こまやか型		2		1		3	1	1				2	1	3		1		5			
3-1 ほがらか型	14	12	30	24	10	90	8	11	20	16	5	60	22	23	50	40	15	150			
3-1d じっくり型	34	67	104	45	8	258	52	105	134	37	10	338	86	172	238	82	18	596			
3-2 なごやか型	53	53	89	46	10	251	49	44	86	27	5	211	102	97	175	73	15	462			
3-4 循環型	13	10	18	5	1	47	6	17	18	7	2	50	19	27	36	12	3	97			
4 したたか型		1	5	2	1	9	1		1		1	3	1	1	6	2	2	12			
5 しっかり型	5	8	5	2		20	18	20	8	4		50	23	28	13	6		70			
6 さわやか型	3	1	8	15	4	31	1	1	6	4	3	15	4	2	14	19	7	46			
7 しなやか型	20	20	9	1		50	23	21	9			53	43	41	18	1		103			
8 ぼつり型	43	71	108	64	31	317	56	92	101	50	18	317	99	163	209	114	49	634			
9 はでやか型	17	29	45	57	59	207	12	22	22	24	34	114	29	51	67	81	93	321			
10 きっちり型	10	11	19	6	1	47	25	27	33	9		94	35	38	52	15	1	141			
合計	219	295	461	272	130	1377	264	371	460	184	79	1358	483	666	921	456	209	2735			
比率	15.9	21.4	33.5	19.8	9.4	100.0	19.4	27.3	33.9	13.5	5.8	100.0	17.7	24.4	33.7	16.7	7.6	100.0			

該当人数(%)と平均曲線

類似人柄群	男子							女子							男女合計						
	高	中上	中	中下	低	合計	高	中上	中	中下	低	合計	高	中上	中	中下	低	合計			
I すなおな子	80	85	119	52	15	351	85	76	117	33	6	317	165	161	236	85	21	668			
II まじめな子	49	86	128	53	9	325	95	152	175	50	10	482	144	238	303	103	19	807			
III げんきな子	17	14	43	41	15	130	10	12	27	20	9	78	27	26	70	61	24	208			
IV とっぴな子	60	100	153	121	90	524	68	114	123	74	52	431	128	214	276	195	142	955			
V 循環型	13	10	18	5	1	47	6	17	18	7	2	50	19	27	36	12	3	97			
合計	219	295	461	272	130	1377	264	371	460	184	79	1358	483	666	921	456	209	2735			
比率	15.9	21.4	33.5	19.8	9.4	100.0	19.4	27.3	33.9	13.5	5.8	100.0	17.7	24.4	33.7	16.7	7.6	100.0			



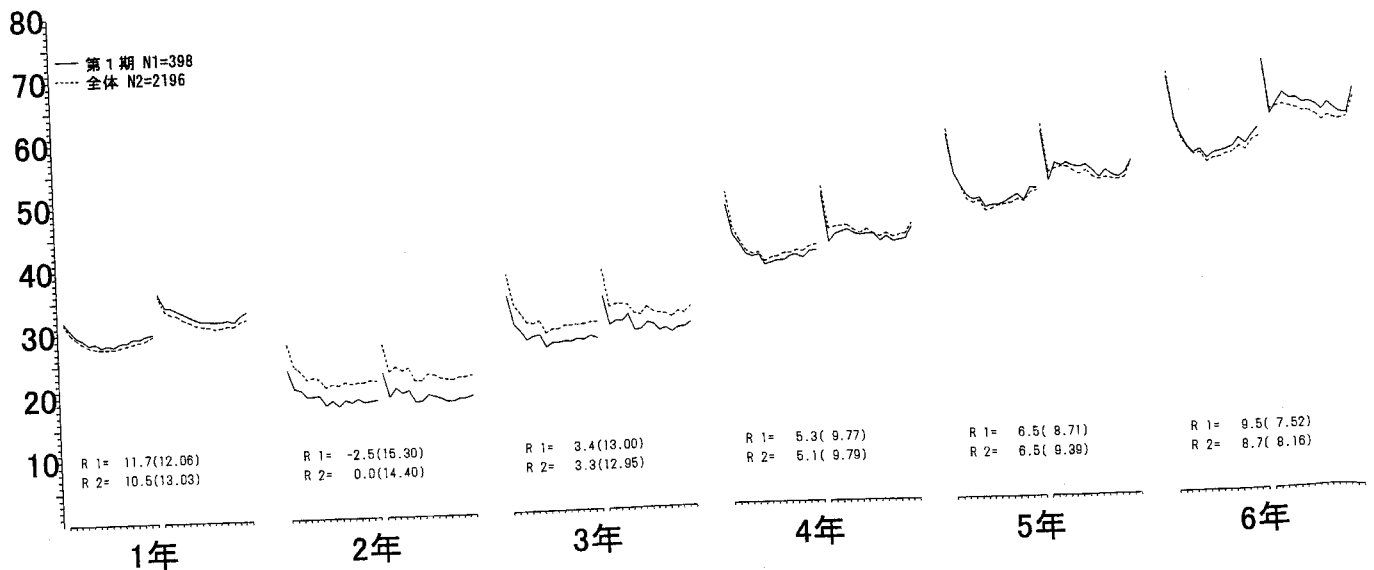
5期学年別、心的機能の発達特徴 (第1期) 全体

該当人数(%)と平均曲線

人柄類型	精神健康度	男子					合計	女子					合計	男女合計					合計
		高	中上	中	中下	低		高	中上	中	中下	低		高	中上	中	中下	低	
1	おだやか型	3	2	6	1	1	13	3	3	11	1	18	6	5	17	2	1	31	
		23.1	15.4	46.2	7.7	7.7	4.6	16.7	16.7	61.1	5.6	6.6	19.4	16.1	54.8	6.5	3.2	5.6	
2	こまやか型																		
3-1	ほがらか型	4	5	9	6		24	3	3	3	3	1	13	7	8	12	9	1	37
		16.7	20.8	37.5	25.0		8.5	23.1	23.1	23.1	23.1	7.7	4.8	18.9	21.6	32.4	24.3	2.7	6.7
3-1d	じつくり型	5	9	31	13	3	61	12	18	28	6	2	66	17	27	59	19	5	127
		8.2	14.8	50.8	21.3	4.9	21.6	18.2	27.3	42.4	9.1	3.0	24.3	13.4	21.3	46.5	15.0	3.9	22.9
3-2	なごやか型	5	17	19	11		52	8	7	18	3	1	37	13	24	37	14	1	89
		9.6	32.7	36.5	21.2		18.4	21.6	18.9	48.6	8.1	2.7	13.6	14.6	27.0	41.6	15.7	1.1	16.0
3-4	循環型	3	4	4	1		12	1	6	3	1		11	4	10	7	2		23
		25.0	33.3	33.3	8.3		4.2	9.1	54.5	27.3	9.1		4.0	17.4	43.5	30.4	8.7		4.1
4	したたか型		1	3	1	1	6			1			1		1	4	1	1	7
			16.7	50.0	16.7	16.7	2.1			100.0			0.4		14.3	57.1	14.3	14.3	1.3
5	しっかり型	1	6	2	1		10	7	11	6	1		25	8	17	8	2		35
		10.0	60.0	20.0	10.0		3.5	28.0	44.0	24.0	4.0		9.2	22.9	48.6	22.9	5.7		6.3
6	さわやか型	1		1	3		5					1	1	1	1	1	3	1	6
		20.0		20.0	60.0		1.8					100.0	0.4	16.7		16.7	50.0	16.7	1.1
7	しなやか型	6	3	3	1		13	7	4	4			15	13	7	7	1		28
		46.2	23.1	23.1	7.7		4.6	46.7	26.7	26.7			5.5	46.4	25.0	25.0	3.6		5.0
8	ぼつり型	5	9	19	13	4	50	9	15	18	10	1	53	14	24	37	23	5	103
		10.0	18.0	38.0	26.0	8.0	17.7	17.0	28.3	34.0	18.9	1.9	19.5	13.6	23.3	35.9	22.3	4.9	18.6
9	はでやか型	1	3	6	5	10	25		2	1	1	7	11	1	5	7	6	17	36
		4.0	12.0	24.0	20.0	40.0	8.8		18.2	9.1	9.1	63.6	4.0	2.8	13.9	19.4	16.7	47.2	6.5
10	きっちり型	2	4	4	2		12	4	2	13	2		21	6	6	17	4		33
		16.7	33.3	33.3	16.7		4.2	19.0	9.5	61.9	9.5		7.7	18.2	18.2	51.5	12.1		5.9
合計		36	63	107	58	19	283	54	71	106	28	13	272	90	134	213	86	32	555
比率		12.7	22.3	37.8	20.5	6.7	100.0	19.9	26.1	39.0	10.3	4.8	100.0	16.2	24.1	38.4	15.5	5.8	100.0

該当人数(%)と平均曲線

類似人柄群	精神健康度	男子					合計	女子					合計	男女合計					合計
		高	中上	中	中下	低		高	中上	中	中下	低		高	中上	中	中下	低	
I	すなおな子	14	22	28	13	1	78	18	14	33	4	1	70	32	36	61	17	2	148
	1.2,3-2.7	17.9	28.2	35.9	16.7	1.3	27.6	25.7	20.0	47.1	5.7	1.4	25.7	21.6	24.3	41.2	11.5	1.4	26.7
II	まじめな子	8	19	37	16	3	83	23	31	47	9	2	112	31	50	84	25	5	195
	3-1d,5,10	9.6	22.9	44.6	19.3	3.6	29.3	20.5	27.7	42.0	8.0	1.8	41.2	15.9	25.6	43.1	12.8	2.6	35.1
III	げんきな子	5	6	13	10	1	35	3	3	4	3	2	15	8	9	17	13	3	50
	3-1,4,6	14.3	17.1	37.1	28.6	2.9	12.4	20.0	20.0	26.7	20.0	13.3	5.5	16.0	18.0	34.0	26.0	6.0	9.0
IV	とっぴな子	6	12	25	18	14	75	9	17	19	11	8	64	15	29	44	29	22	139
	8,9	8.0	16.0	33.3	24.0	18.7	26.5	14.1	26.6	29.7	17.2	12.5	23.5	10.8	20.9	31.7	20.9	15.8	25.0
V	循環型	3	4	4	1		12	1	6	3	1		11	4	10	7	2		23
	3-4	25.0	33.3	33.3	8.3		4.2	9.1	54.5	27.3	9.1		4.0	17.4	43.5	30.4	8.7		4.1
合計		36	63	107	58	19	283	54	71	106	28	13	272	90	134	213	86	32	555
比率		12.7	22.3	37.8	20.5	6.7	100.0	19.9	26.1	39.0	10.3	4.8	100.0	16.2	24.1	38.4	15.5	5.8	100.0



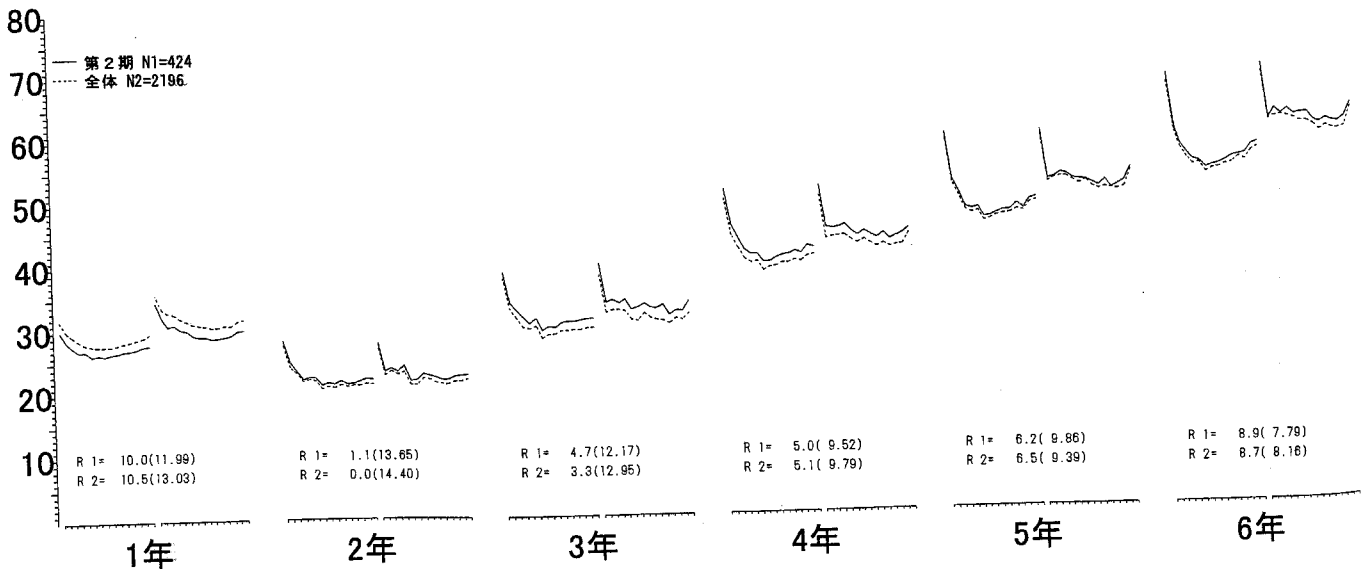
5期学年別、心的機能の発達特徴（第2期）全体

該当人数(%)と平均曲線

人柄類型	精神健康度	男子					合計	女子					合計	男女合計					合計
		高	中上	中	中下	低		高	中上	中	中下	低		高	中上	中	中下	低	
1	おだやか型	1	1	1	2	5	3	1	4	1	9	3	2	5	2	2	14		
		20.0	20.0	20.0	40.0	2.1	33.3	11.1	44.4	11.1	3.7	21.4	14.3	35.7	14.3	14.3	2.9		
2	こまやか型	1				1						1				1			
		100.0				0.4						100.0				0.2			
3-1	ほがらか型	2	2	3	3	11	1	2	1	2	7	3	4	4	4	3			
		18.2	18.2	27.3	27.3	9.1	14.3	28.6	14.3	28.6	2.9	16.7	22.2	22.2	22.2	16.7			
3-1d	じつくり型	9	16	20	7	1	12	30	22	7	3	21	46	42	14	4			
		17.0	30.2	37.7	13.2	1.9	16.2	40.5	29.7	9.5	4.1	16.5	36.2	33.1	11.0	3.1			
3-2	なごやか型	18	10	18	10	4	14	10	18	11	2	32	20	36	21	6			
		30.0	16.7	30.0	16.7	6.7	25.5	18.2	32.7	20.0	3.6	22.7	27.8	17.4	31.3	18.3			
3-4	循環型	1	4			5	2		2	2	1	3		6	2	1			
		20.0	80.0			2.1	28.6		28.6	28.6	14.3	2.9	25.0	50.0	16.7	8.3			
4	したたか型									1	1				1	1			
										100.0	0.4				100.0	0.2			
5	しっかり型	3		1		4	5	4	1	1	11	8	4	2	1	15			
		75.0		25.0		1.7	45.5	36.4	9.1	9.1	4.5	53.3	26.7	13.3	6.7	3.1			
6	さわやか型	1		1	2	1					2	1	1	1	2	2			
		20.0		20.0	40.0	20.0					0.8	14.3	14.3	14.3	28.6	28.6			
7	しなやか型		6	2		8	5	7	1		13	5	13	3		21			
			75.0	25.0		3.3	38.5	53.8	7.7		5.4	23.8	61.9	14.3		4.3			
8	ぼつり型	9	13	24	9	1	11	7	16	10	2	20	20	40	19	3			
		16.1	23.2	42.9	16.1	1.8	23.9	15.2	34.8	21.7	4.3	19.6	19.6	39.2	18.6	2.9			
9	はでやか型	4	1	7	7	7	3	4	2	2	11	7	5	9	9	7			
		15.4	3.8	26.9	26.9	26.9	27.3	36.4	18.2	18.2	4.5	18.9	13.5	24.3	24.3	18.9			
10	きっちり型	2	2	3		7		3	3		6	2	5	6		13			
		28.6	28.6	42.9		2.9		50.0	50.0		2.5	15.4	38.5	46.2		2.7			
合計		49	52	84	39	17	241	56	69	70	35	12	242	105	121	154	74	29	483
比率		20.3	21.6	34.9	16.2	7.1	100.0	23.1	28.5	28.9	14.5	5.0	100.0	21.7	25.1	31.9	15.3	6.0	100.0

該当人数(%)と平均曲線

類似人柄群	精神健康度	男子					合計	女子					合計	男女合計					合計
		高	中上	中	中下	低		高	中上	中	中下	低		高	中上	中	中下	低	
I	すなおな子 1.2,3-2.7	18	18	21	11	6	74	22	18	23	12	2	77	40	36	44	23	8	151
		24.3	24.3	28.4	14.9	8.1	30.7	28.6	23.4	29.9	15.6	2.6	31.8	26.5	23.8	29.1	15.2	5.3	31.3
II	まじめな子 3-1d,5,10	14	18	24	7	1	64	17	37	26	8	3	91	31	55	50	15	4	155
		21.9	28.1	37.5	10.9	1.6	26.6	18.7	40.7	28.6	8.8	3.3	37.6	20.0	35.5	32.3	9.7	2.6	32.1
III	げんきな子 3-1,4,6	3	2	4	5	2	16	1	3	1	1	4	10	4	5	5	6	6	26
		18.8	12.5	25.0	31.3	12.5	6.6	10.0	30.0	10.0	10.0	40.0	4.1	15.4	19.2	19.2	23.1	23.1	5.4
IV	とっぴな子 8,9	13	14	31	16	8	82	14	11	18	12	2	57	27	25	49	28	10	139
		15.9	17.1	37.8	19.5	9.8	34.0	24.6	19.3	31.6	21.1	3.5	23.6	19.4	18.0	35.3	20.1	7.2	28.8
V	循環型 3-4	1	4			5	5	2	2	2	1	7	3		6	2	1	12	
		20.0	80.0			2.1	28.6		28.6	28.6	14.3	2.9	25.0	50.0	16.7	8.3	2.5		
合計		49	52	84	39	17	241	56	69	70	35	12	242	105	121	154	74	29	483
比率		20.3	21.6	34.9	16.2	7.1	100.0	23.1	28.5	28.9	14.5	5.0	100.0	21.7	25.1	31.9	15.3	6.0	100.0



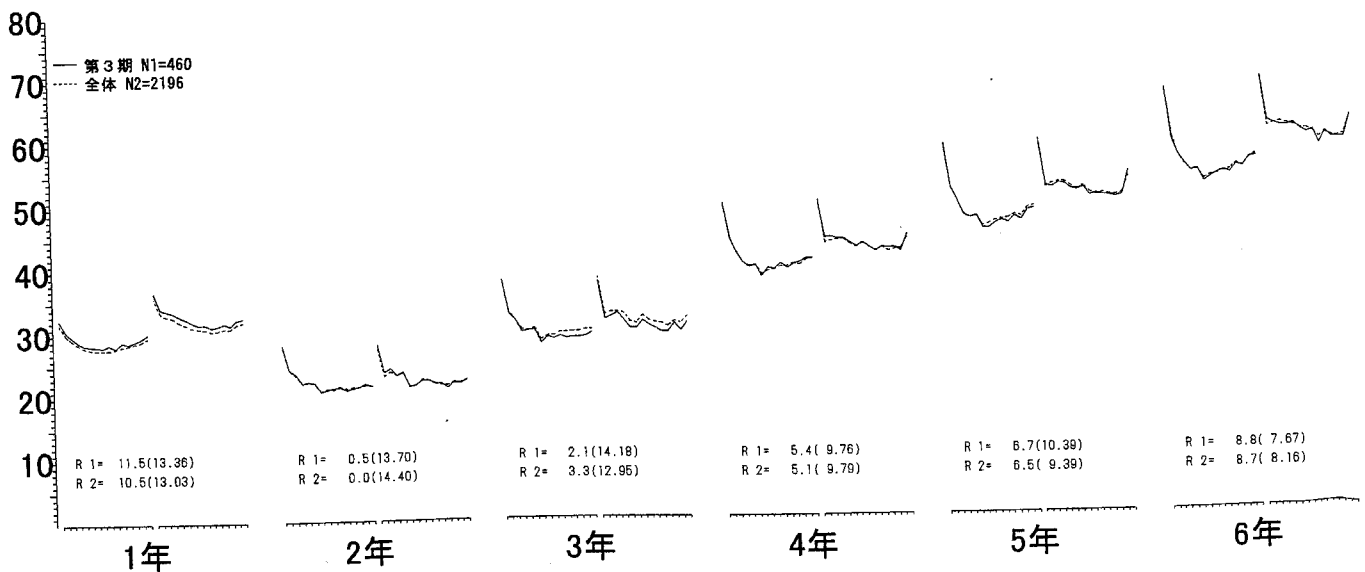
5期学年別、心的機能の発達特徴（第3期）全体

該当人数(%)と平均曲線

人柄類型	精神健康度	男子					合計	女子					合計	男女合計					合計
		高	中上	中	中下	低		高	中上	中	中下	低		高	中上	中	中下	低	
1	おだやか型	1	2	7	1	11	1	1	2		1	5	2	3	9	1	1	16	
		9.1	18.2	63.6	9.1	3.9			20.0	20.0	40.0	20.0	1.8	12.5	18.8	56.3	6.3	6.3	2.9
2	こまやか型																		
3-1	ほがらか型	4	2	6	4	2	18	2	3	7	4	1	17	6	5	13	8	3	35
		22.2	11.1	33.3	22.2	11.1	6.4	11.8	17.6	41.2	23.5	5.9	6.2	17.1	14.3	37.1	22.9	8.6	6.3
3-1d	じっくり型	7	17	18	10		52	7	20	22	7	2	58	14	37	40	17	2	110
		13.5	32.7	34.6	19.2		18.6	12.1	34.5	37.9	12.1	3.4	21.1	12.7	33.6	36.4	15.5	1.8	19.8
3-2	なごやか型	8	13	14	12	2	49	12	7	16	6		41	20	20	30	18	2	90
		16.3	26.5	28.6	24.5	4.1	17.5	29.3	17.1	39.0	14.6		14.9	22.2	22.2	33.3	20.0	2.2	16.2
3-4	循環型	4	1	5		1	11	2	6	6			14	6	7	11		1	25
		36.4	9.1	45.5		9.1	3.9	14.3	42.9	42.9			5.1	24.0	28.0	44.0		4.0	4.5
4	したたか型			1			1									1			1
				100.0			0.4									100.0			0.2
5	しっかり型		1	1	1		3	4	1		1		6	4	2	1	2		9
			33.3	33.3	33.3		1.1	66.7	16.7		16.7		2.2	44.4	22.2	11.1	22.2		1.6
6	さわやか型			2	3	1	6	1			2		3	1		2	5	1	9
				33.3	50.0	16.7	2.1	33.3			66.7		1.1	11.1		22.2	55.6	11.1	1.6
7	しなやか型	2	3	1			6	6	2				8	8	5	1			14
		33.3	50.0	16.7			2.1	75.0	25.0				2.9	57.1	35.7	7.1			2.5
8	ぽつり型	8	18	23	14	5	68	20	32	21	8	4	85	28	50	44	22	9	153
		11.8	26.5	33.8	20.6	7.4	24.3	23.5	37.6	24.7	9.4	4.7	30.9	18.3	32.7	28.8	14.4	5.9	27.6
9	はでやか型	2	7	15	11	10	45	4	5	5	7	5	26	6	12	20	18	15	71
		4.4	15.6	33.3	24.4	22.2	16.1	15.4	19.2	19.2	26.9	19.2	9.5	8.5	16.9	28.2	25.4	21.1	12.8
10	きっちり型	3	3	3	1		10	2	4	4	2		12	5	7	7	3		22
		30.0	30.0	30.0	10.0		3.6	16.7	33.3	33.3	16.7		4.4	22.7	31.8	31.8	13.6		4.0
	合計	39	67	96	57	21	280	61	81	83	37	13	275	100	148	179	94	34	555
	比率	13.9	23.9	34.3	20.4	7.5	100.0	22.2	29.5	30.2	13.5	4.7	100.0	18.0	26.7	32.3	16.9	6.1	100.0

該当人数(%)と平均曲線

類似人柄群	精神健康度	男子					合計	女子					合計	男女合計					合計
		高	中上	中	中下	低		高	中上	中	中下	低		高	中上	中	中下	低	
I	すなおな子	11	18	22	13	2	66	19	10	18	6	1	54	30	28	40	19	3	120
	1.2,3-2.7	16.7	27.3	33.3	19.7	3.0	23.6	35.2	18.5	33.3	11.1	1.9	19.6	25.0	23.3	33.3	15.8	2.5	21.6
II	まじめな子	10	21	22	12		65	13	25	26	10	2	76	23	46	48	22	2	141
	3-1d,5,10	15.4	32.3	33.8	18.5		23.2	17.1	32.9	34.2	13.2	2.6	27.6	16.3	32.6	34.0	15.6	1.4	25.4
III	げんきな子	4	2	9	7	3	25	3	3	7	6	1	20	7	5	16	13	4	45
	3-1,4,6	16.0	8.0	36.0	28.0	12.0	8.9	15.0	15.0	35.0	30.0	5.0	7.3	15.6	11.1	35.6	28.9	8.9	8.1
IV	とっぴな子	10	25	38	25	15	113	24	37	26	15	9	111	34	62	64	40	24	224
	8.9	8.8	22.1	33.6	22.1	13.3	40.4	21.6	33.3	23.4	13.5	8.1	40.4	15.2	27.7	28.6	17.9	10.7	40.4
V	循環型	4	1	5		1	11	2	6	6			14	6	7	11		1	25
	3-4	36.4	9.1	45.5		9.1	3.9	14.3	42.9	42.9			5.1	24.0	28.0	44.0		4.0	4.5
	合計	39	67	96	57	21	280	61	81	83	37	13	275	100	148	179	94	34	555
	比率	13.9	23.9	34.3	20.4	7.5	100.0	22.2	29.5	30.2	13.5	4.7	100.0	18.0	26.7	32.3	16.9	6.1	100.0



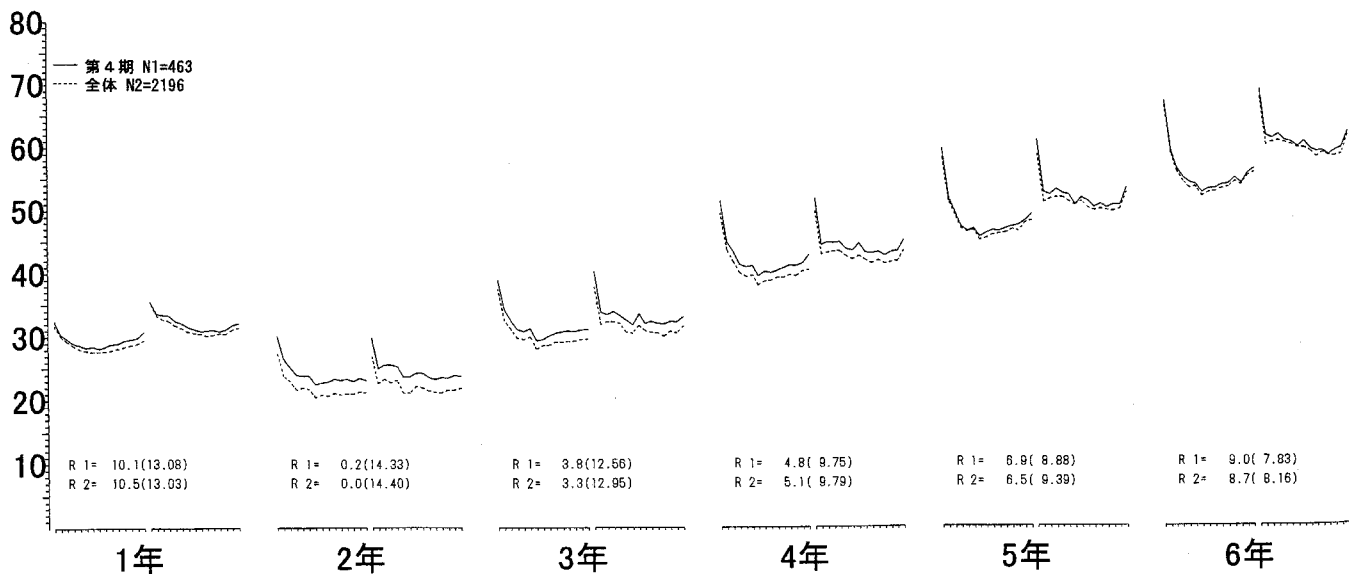
5期学年別、心的機能の発達特徴（第4期）全体

該当人数(%)と平均曲線

人柄類型	精神健康度						合計	男子						合計	女子						合計	男女合計						合計									
	高	中上	中	中下	低	合計		高	中上	中	中下	低	合計		高	中上	中	中下	低	合計																	
1 おだやか型	2	2	3	1	2	10	5	1	3	2		11	7	3	6	3	2	21	20.0	20.0	30.0	10.0	20.0	3.5	45.5	9.1	27.3	18.2		3.9	33.3	14.3	28.6	14.3	9.5	3.7	
2 こまやか型			1			1		1				1		1				2			100.0			0.4			50.0		50.0	0.4							
3-1 ほがらか型	1	2	5	6	4	18	2	2	6	5		15	3	4	11	11	4	33	5.6	11.1	27.8	33.3	22.2	6.4	13.3	13.3	40.0	33.3		5.4	9.1	12.1	33.3	33.3	12.1	5.9	
3-1d じっくり型	6	15	16	7	2	46	11	15	29	8	2	65	17	30	45	15	4	111	13.0	32.6	34.8	15.2	4.3	16.3	16.9	23.1	44.6	12.3	3.1	23.3	15.3	27.0	40.5	13.5	3.6	19.8	
3-2 なごやか型	12	7	27	5		51	9	9	21	4	1	44	21	16	48	9	1	95	23.5	13.7	52.9	9.8		18.1	20.5	20.5	47.7	9.1	2.3	15.8	22.1	16.8	50.5	9.5	1.1	16.9	
3-4 循環型	2	1	2	2		7		3	4	2	1	10	2	4	6	4	1	17	28.6	14.3	28.6	28.6		2.5		30.0	40.0	20.0	10.0	3.6	11.8	23.5	35.3	23.5	5.9	3.0	
4 したたか型							1					1	1					1							100.0					0.4	100.0					0.2	
5 しっかり型							1	1		1		3	1	1		1		3							33.3	33.3		33.3		1.1	33.3	33.3		33.3		0.5	
6 さわやか型	1		1	4	2	8			4	1		5	1		5	5	2	13	12.5		12.5	50.0	25.0	2.8			80.0	20.0		1.8	7.7		38.5	38.5	15.4	2.3	
7 しなやか型	7	3	2			12	4	3	2			9	11	6	4			21	58.3	25.0	16.7			4.3	44.4	33.3	22.2			3.2	52.4	28.6	19.0			3.7	
8 ぼつり型	13	11	21	14	8	67	6	16	19	9	6	56	19	27	40	23	14	123	19.4	16.4	31.3	20.9	11.9	23.8	10.7	28.6	33.9	16.1	10.7	20.1	15.4	22.0	32.5	18.7	11.4	21.9	
9 はでやか型	5	15	8	12	15	55	4	4	4	7	11	30	9	19	12	19	26	85	9.1	27.3	14.5	21.8	27.3	19.5	13.3	13.3	13.3	23.3	36.7	10.8	10.6	22.4	14.1	22.4	30.6	15.2	
10 きっちり型	1		5	1		7	9	12	7	1		29	10	12	12	2		36	14.3		71.4	14.3		2.5	31.0	41.4	24.1	3.4		10.4	27.8	33.3	33.3	5.6		6.4	
合計	50	56	90	53	33	282	52	67	99	40	21	279	102	123	189	93	54	561	比率	17.7	19.9	31.9	18.8	11.7	100.0	18.6	24.0	35.5	14.3	7.5	100.0	18.2	21.9	33.7	16.6	9.6	100.0

該当人数(%)と平均曲線

類似人柄群	精神健康度						合計	男子						合計	女子						合計	男女合計						合計									
	高	中上	中	中下	低	合計		高	中上	中	中下	低	合計		高	中上	中	中下	低	合計																	
I すなおな子 1,2,3-2,7	21	12	32	7	2	74	18	14	26	6	1	65	39	26	58	13	3	139	28.4	16.2	43.2	9.5	2.7	26.2	27.7	21.5	40.0	9.2	1.5	23.3	28.1	18.7	41.7	9.4	2.2	24.8	
II まじめな子 3-1d,5,10	7	15	21	8	2	53	21	28	36	10	2	97	28	43	57	18	4	150	13.2	28.3	39.6	15.1	3.8	18.8	21.6	28.9	37.1	10.3	2.1	34.8	18.7	28.7	38.0	12.0	2.7	26.7	
III げんきな子 3-1,4,6	2	2	6	10	6	26	3	2	10	6		21	5	4	16	16	6	47	7.7	7.7	23.1	38.5	23.1	9.2	14.3	9.5	47.6	28.6		7.5	10.6	8.5	34.0	34.0	12.8	8.4	
IV とっぴな子 8,9	18	26	29	26	23	122	10	20	23	16	17	86	28	46	52	42	40	208	14.8	21.3	23.8	21.3	18.9	43.3	11.6	23.3	26.7	18.6	19.8	30.8	13.5	22.1	25.0	20.2	19.2	37.1	
V 循環型 3-4	2	1	2	2		7		3	4	2	1	10	2	4	6	4	1	17	28.6	14.3	28.6	28.6		2.5		30.0	40.0	20.0	10.0	3.6	11.8	23.5	35.3	23.5	5.9	3.0	
合計	50	56	90	53	33	282	52	67	99	40	21	279	102	123	189	93	54	561	比率	17.7	19.9	31.9	18.8	11.7	100.0	18.6	24.0	35.5	14.3	7.5	100.0	18.2	21.9	33.7	16.6	9.6	100.0





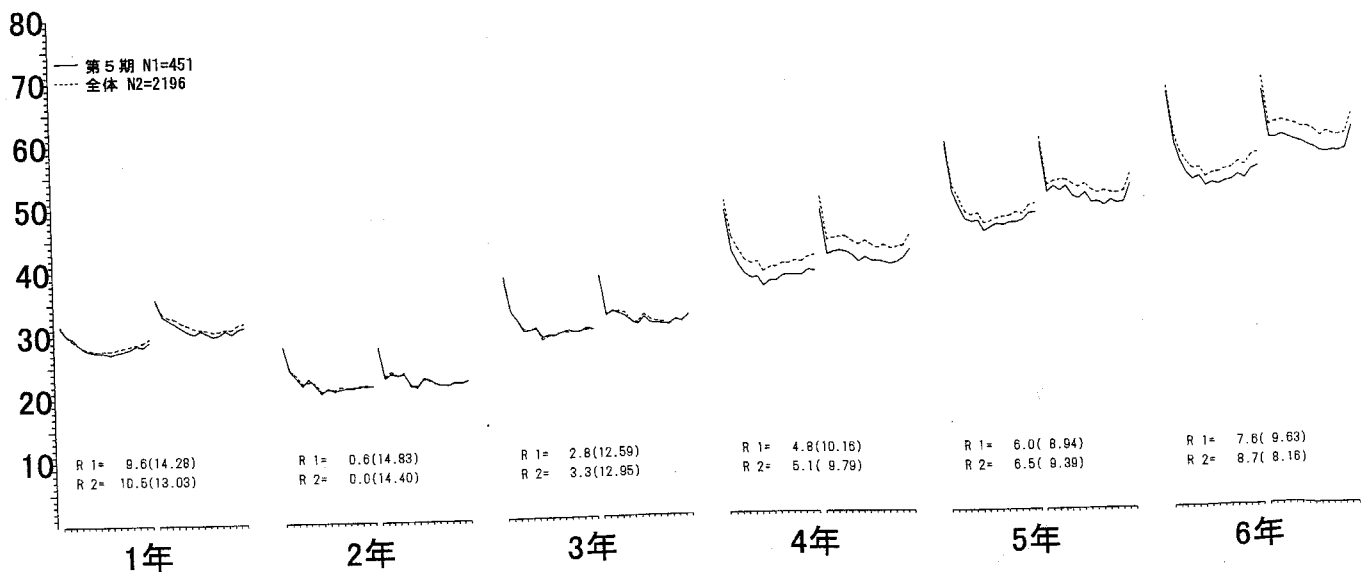
5期学年別、心的機能の発達特徴 (第5期) 全体

該当人数(%)と平均曲線

精神健康度 人柄類型	男子					合計	女子					合計	男女合計					合計
	高	中上	中	中下	低		高	中上	中	中下	低		高	中上	中	中下	低	
1 おだやか型	1 12.5	3 37.5	4 50.0			8 2.7		4 50.0	2 25.0	2 25.0	8 2.8	1 6.3	7 43.8	6 37.5	2 12.5	16 2.8		
2 こまやか型		1 100.0				1 0.3	1 100.0				1 0.3	1 50.0	1 50.0			2 0.3		
3-1 ほがらか型	3 15.8	1 5.3	7 36.8	5 26.3	3 15.8	19 6.5		1 12.5	3 37.5	3 37.5	1 12.5	8 2.8	3 11.1	7 7.4	10 37.0	8 29.6	4 14.8	27 4.6
3-1d じっくり型	7 15.2	10 21.7	19 41.3	8 17.4	2 4.3	46 15.8	10 13.3	22 29.3	33 44.0	9 12.0	1 1.3	75 25.9	17 25.9	32 43.0	52 73.0	17 24.0	3 4.0	121 20.8
3-2 なごやか型	10 25.6	6 15.4	11 28.2	8 20.5	4 10.3	39 13.4	6 17.6	11 32.4	13 38.2	3 8.8	1 2.9	34 11.7	16 21.9	17 23.3	24 32.9	11 15.1	5 6.8	73 12.6
3-4 循環型	3 25.0	4 33.3	3 25.0	2 16.7		12 4.1	1 12.5	2 25.0	3 37.5	2 25.0		8 2.8	4 20.0	6 30.0	6 30.0	4 20.0		20 3.4
4 したたか型			1 50.0	1 50.0		2 0.7									1 50.0	1 50.0		2 0.3
5 しっかり型	1 33.3	1 33.3	1 33.3			3 1.0	1 20.0	3 60.0	1 20.0			5 1.7	2 25.0	4 50.0	2 25.0			8 1.4
6 さわやか型		1 14.3	3 42.9	3 42.9		7 2.4			2 50.0	1 25.0	1 25.0	4 1.4		1 9.1	5 45.5	4 36.4	1 9.1	11 1.9
7 しなやか型	5 45.5	5 45.5	1 9.1			11 3.8	1 12.5	5 62.5	2 25.0			8 2.8	6 31.6	10 52.6	3 15.8			19 3.3
8 ほっつり型	8 10.5	20 26.3	21 27.6	14 18.4	13 17.1	76 26.1	10 13.0	22 28.6	27 35.1	13 16.9	5 6.5	77 26.6	18 11.8	42 27.5	48 31.4	27 17.6	18 11.8	153 26.3
9 はでやか型	5 8.9	3 5.4	9 16.1	22 39.3	17 30.4	56 19.2	1 2.8	7 19.4	10 27.8	7 19.4	11 30.6	36 12.4	6 6.5	10 10.9	19 20.7	29 31.5	28 30.4	92 15.8
10 きっちり型	2 18.2	2 18.2	4 36.4	2 18.2	1 9.1	11 3.8	10 38.5	6 23.1	6 23.1	4 15.4		26 9.0	12 32.4	8 21.6	10 27.0	6 16.2	1 2.7	37 6.4
合計	45	57	84	65	40	291	41	83	102	44	20	290	86	140	186	109	60	581
比率	15.5	19.6	28.9	22.3	13.7	100.0	14.1	28.6	35.2	15.2	6.9	100.0	14.8	24.1	32.0	18.8	10.3	100.0

該当人数(%)と平均曲線

精神健康度 類似人柄群	男子					合計	女子					合計	男女合計					合計
	高	中上	中	中下	低		高	中上	中	中下	低		高	中上	中	中下	低	
I すなおな子 1,2,3-2,7	16 27.1	15 25.4	16 27.1	8 13.6	4 6.8	59 20.3	8 15.7	20 39.2	17 33.3	5 9.8	1 2.0	51 17.6	24 21.8	35 31.8	33 30.0	13 11.8	5 4.5	110 18.9
II まじめな子 3-1d,5,10	10 16.7	13 21.7	24 40.0	10 16.7	3 5.0	60 20.6	21 19.8	31 29.2	40 37.7	13 12.3	0 0.9	106 36.6	31 18.7	44 26.5	64 38.6	23 13.9	4 2.4	166 28.6
III げんきな子 3-1,4,6	3 10.7	2 7.1	11 39.3	9 32.1	3 10.7	28 9.6		1 8.3	5 41.7	4 33.3	2 16.7	12 4.1	3 7.5	3 7.5	16 40.0	13 32.5	5 12.5	40 6.9
IV とっぴな子 8,9	13 9.8	23 17.4	30 22.7	36 27.3	30 22.7	132 45.4	11 9.7	29 25.7	37 32.7	20 17.7	16 14.2	113 39.0	24 9.8	52 21.2	67 27.3	56 22.9	46 18.8	245 42.2
V 循環型 3-4	3 25.0	4 33.3	3 25.0	2 16.7		12 4.1	1 12.5	2 25.0	3 37.5	2 25.0		8 2.8	4 20.0	6 30.0	6 30.0	4 20.0		20 3.4
合計	45	57	84	65	40	291	41	83	102	44	20	290	86	140	186	109	60	581
比率	15.5	19.6	28.9	22.3	13.7	100.0	14.1	28.6	35.2	15.2	6.9	100.0	14.8	24.1	32.0	18.8	10.3	100.0



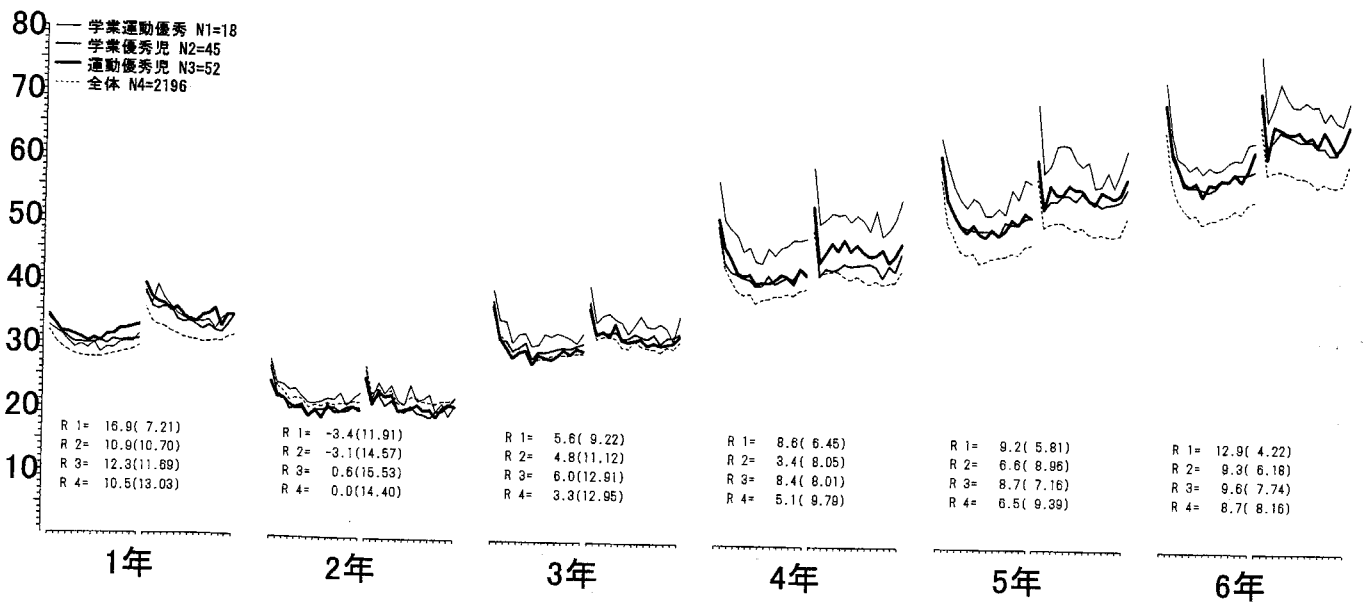
運動学業成績、学年別心的機能の発達特徴 (第1期 全体)

該当人数(%)と平均曲線

人柄類型	精神健康度				合計	学業運動優秀児				合計	学業優秀児				合計	運動優秀児				合計
	高	中上	中	中下 低		高	中上	中	中下 低		高	中上	中	中下 低						
1 おだやか型			1		1					1	1	2		4			3		3	3.9
			100.0		5.3					25.0	25.0	50.0		6.7			100.0			
2 こまやか型																				
3-1 ほがらか型	1				1			1	2					3	2	3	1	3	1	10
	100.0				5.3			33.3	66.7					5.0	20.0	30.0	10.0	30.0	10.0	13.0
3-1d じっくり型		1	2		3	2	3	5	3					13	2	4	7	2	1	16
		33.3	66.7		15.8	15.4	23.1	38.5	23.1					21.7	12.5	25.0	43.8	12.5	6.3	20.8
3-2 なごやか型		1	2		3	2	5	7						14	3	3	5	3		14
		33.3	66.7		15.8	14.3	35.7	50.0						23.3	21.4	21.4	35.7	21.4		18.2
3-4 循環型	1	1			2	2		1						3	1	1	1			3
	50.0	50.0			10.5	66.7		33.3						5.0	33.3	33.3	33.3			3.9
4 したたか型								2						2						
								100.0						3.3						
5 しっかり型		2			2	2	1	1						4		1				1
		100.0			10.5	50.0	25.0	25.0						6.7		100.0				1.3
6 さわやか型																		1	1	2
																		50.0	50.0	2.6
7 しなやか型	1	2			3	2	1	1						4			1			1
	33.3	66.7			15.8	50.0	25.0	25.0						6.7			100.0			1.3
8 ぼつとり型		1	1		2	2		5	1					8	2	5	7	1		15
		50.0	50.0		10.5	25.0		62.5	12.5					13.3	13.3	33.3	46.7	6.7		19.5
9 はでやか型		1			1	1		2	1					4	1		1	1	1	4
		100.0			5.3			25.0	50.0	25.0				6.7	25.0		25.0	25.0	25.0	5.2
10 きっちり型	1				1			1						1	2		5	1		8
	100.0				5.3			100.0						1.7	25.0		62.5	12.5		10.4
合計	4	9	6		19	11	14	27	7	1			60	13	17	31	12	4		77
比率	21.1	47.4	31.6		100.0	18.3	23.3	45.0	11.7	1.7			100.0	16.9	22.1	40.3	15.6	5.2		100.0

該当人数(%)と平均曲線

類似人柄	精神健康度				合計	学業運動優秀児				合計	学業優秀児				合計	運動優秀児				合計
	高	中上	中	中下 低		高	中上	中	中下 低		高	中上	中	中下 低						
I すなおな子	1	3	3		7	5	7	10		22	3	3	9	3						18
1.2,3-2.7	14.3	42.9	42.9		36.8	22.7	31.8	45.5		36.7	16.7	16.7	50.0	16.7						23.4
II まじめな子	1	3	2		6	4	4	7	3	18	4	5	12	3	1					25
3-1d,5,10	16.7	50.0	33.3		31.6	22.2	22.2	38.9	16.7	30.0	16.0	20.0	48.0	12.0	4.0					32.5
III げんきな子	1				1		1	4		5	2	3	1	4	2					12
3-1,4,6	100.0				5.3			20.0	80.0	8.3	16.7	25.0	8.3	33.3	16.7					15.6
IV とっぴな子		2	1		3	2		6	3	12	3	5	8	2	1					19
8,9		66.7	33.3		15.8	16.7		50.0	25.0	20.0	15.8	26.3	42.1	10.5	5.3					24.7
V 循環型	1	1			2	2		1		3	1	1	1							3
3-4	50.0	50.0			10.5	66.7		33.3		5.0	33.3	33.3	33.3							3.9
合計	4	9	6		19	11	14	27	7	1			60	13	17	31	12	4		77
比率	21.1	47.4	31.6		100.0	18.3	23.3	45.0	11.7	1.7			100.0	16.9	22.1	40.3	15.6	5.2		100.0



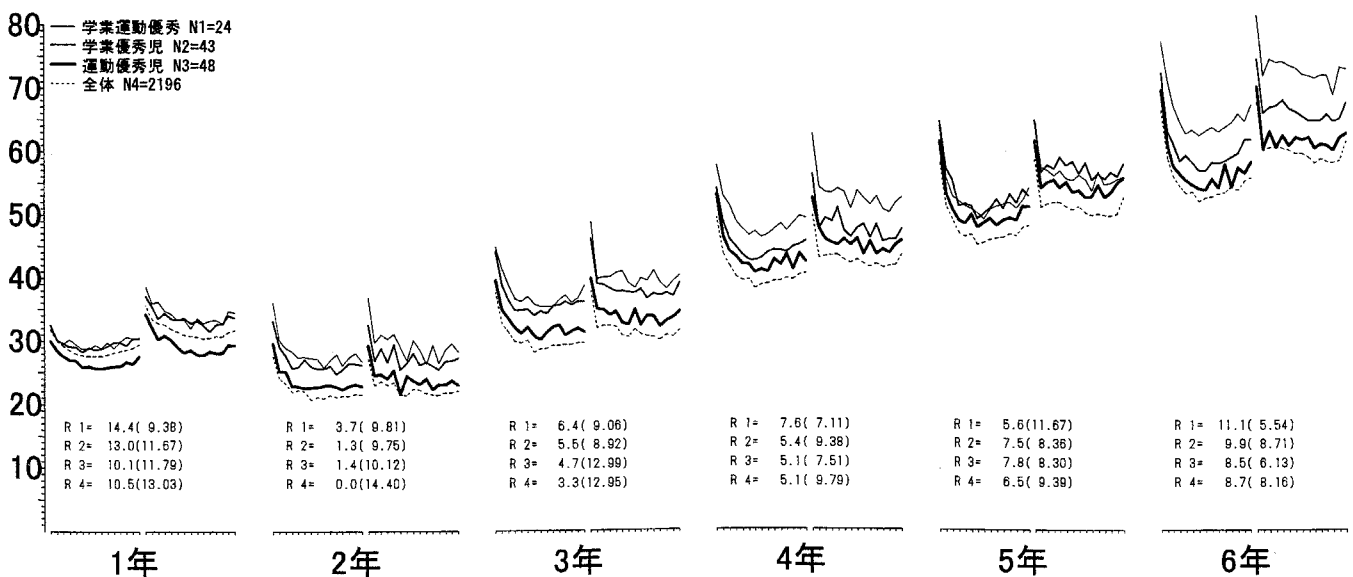
運動学業成績、学年別心的機能の発達特徴 (第2期 全体)

該当人数(%)と平均曲線

人柄類型	精神健康度	学業運動優秀児				合計	学業優秀児				合計	運動優秀児				合計		
		高	中上	中	中下		低	高	中上	中		中下	低	高	中上		中	中下
1	おだやか型	1 100.0				1 3.7	1 100.0				1 2.0	1 33.3				2 5.3		
2	こまやか型																	
3-1	ほがらか型						2 1 66.7 33.3				3 5.9	3 1 75.0 25.0				4 7.0		
3-1d	じつくり型	2 3 2 28.6 42.9 28.6			7 25.9	2 6 5 1 14.3 42.9 35.7 7.1				14 27.5	2 5 5 1 2 13.3 33.3 33.3 6.7 13.3				15 26.3			
3-2	なごやか型	3 2 60.0 40.0			5 18.5	4 1 5 1 36.4 9.1 45.5 9.1				11 21.6	7 2 4 2 46.7 13.3 26.7 13.3				15 26.3			
3-4	循環型	1 100.0				1 3.7						1 100.0				1 1.8		
4	したたか型						1 100.0				1 2.0							
5	しっかり型	1 100.0				1 3.7						1 100.0				1 1.8		
6	さわやか型	1 100.0				1 3.7	1 50.0	1 50.0			2 3.9							
7	しなやか型	1 1 50.0 50.0			2 7.4	3 100.0				3 5.9	2 1 66.7 33.3				3 5.3			
8	ぼつぱり型	2 1 2 1 33.3 16.7 33.3 16.7			6 22.2	3 4 4 1 1 23.1 30.8 30.8 7.7 7.7				13 25.5	1 2 6 1 10.0 20.0 60.0 10.0				10 17.5			
9	はでやか型	1 1 50.0 50.0			2 7.4	1 1 33.3 33.3				3 5.9	1 2 1 25.0 50.0 25.0				4 7.0			
10	きっちり型	1 100.0				1 3.7						1 100.0				1 1.8		
合計		10	9	7	1	27	16	12	15	5	3	51	13	11	21	7	5	57
比率		37.0	33.3	25.9	3.7	100.0	31.4	23.5	29.4	9.8	5.9	100.0	22.8	19.3	36.8	12.3	8.8	100.0

該当人数(%)と平均曲線

類似人柄群	精神健康度	学業運動優秀児				合計	学業優秀児				合計	運動優秀児				合計		
		高	中上	中	中下		低	高	中上	中		中下	低	高	中上		中	中下
I すなおな子	1,2,3-2,7	4 2 2 50.0 25.0 25.0			8 29.6	7 1 5 2 46.7 6.7 33.3 13.3				15 29.4	8 4 5 2 2 38.1 19.0 23.8 9.5 9.5				21 36.8			
II まじめな子	3-1d,5,10	3 4 2 33.3 44.4 22.2			9 33.3	2 6 5 1 14.3 42.9 35.7 7.1				14 27.5	3 5 6 1 2 17.6 29.4 35.3 5.9 11.8				17 29.8			
III げんきな子	3-1,4,6	1 100.0				1 3.7	3 1 1 1 50.0 16.7 16.7 16.7				6 11.8	3 1 75.0 25.0				4 7.0		
IV とっぴな子	8,9	3 2 2 1 37.5 25.0 25.0 12.5			8 29.6	4 4 4 2 2 25.0 25.0 25.0 12.5 12.5				16 31.4	1 2 7 3 1 7.1 14.3 50.0 21.4 7.1				14 24.6			
V 循環型	3-4	1 100.0				1 3.7						1 100.0				1 1.8		
合計		10	9	7	1	27	16	12	15	5	3	51	13	11	21	7	5	57
比率		37.0	33.3	25.9	3.7	100.0	31.4	23.5	29.4	9.8	5.9	100.0	22.8	19.3	36.8	12.3	8.8	100.0



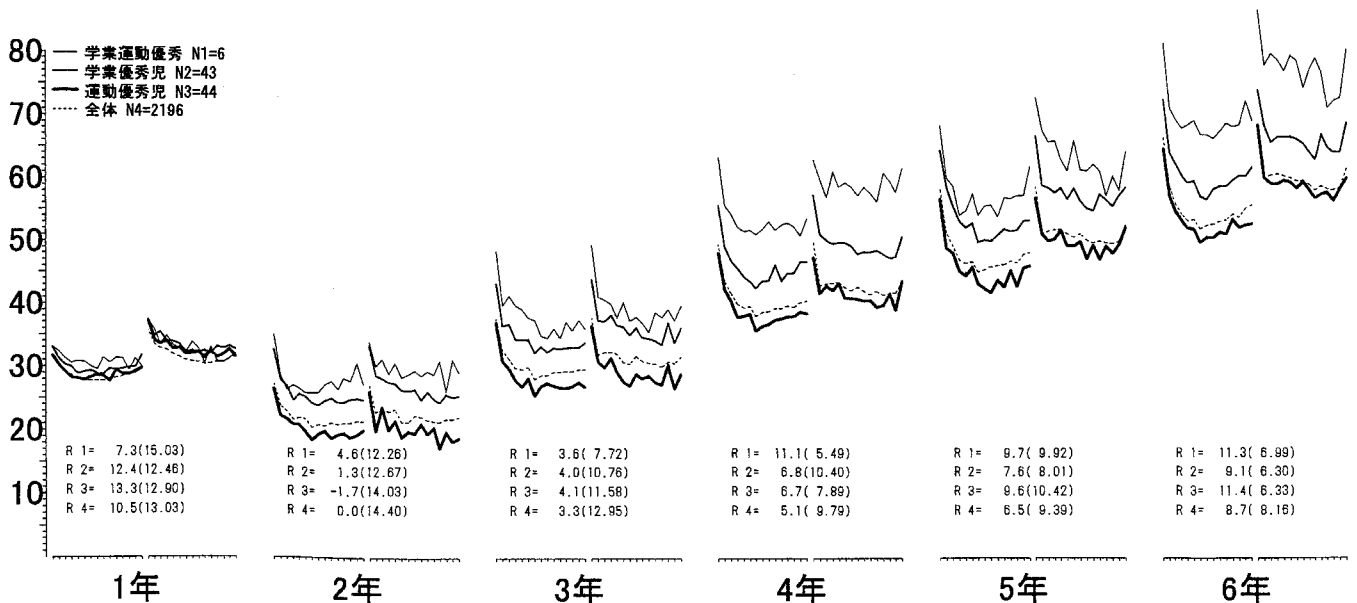
運動学業成績、学年別心的機能の発達特徴 (第3期 全体)

該当人数(%)と平均曲線

人柄類型	精神健康度	学業運動優秀児				合計	学業優秀児				合計	運動優秀児				合計			
		高	中上	中	中下 低		高	中上	中	中下 低		高	中上	中	中下 低				
1 おだやか型		1 50.0	1 50.0			2 22.2			3 100.0						3 5.5				
2 こまやか型																			
3-1 ほがらか型		1 100.0				1 11.1		1 50.0	1 50.0					2 50.0	2 50.0	4 7.4			
3-1d じっくり型		1 100.0				1 11.1	2 40.0	2 40.0	1 20.0					5 9.1	1 9.1	2 18.2	6 54.5	2 18.2	11 20.4
3-2 なごやか型				1 100.0		1 11.1	5 33.3	2 13.3	4 26.7	3 20.0	1 6.7			15 27.3	2 20.0	3 30.0	3 30.0	2 20.0	10 18.5
3-4 循環型							2 50.0	1 25.0	1 25.0					4 7.3	2 50.0	1 25.0	1 25.0		4 7.4
4 したたか型																			
5 しっかり型							2 100.0							2 3.6			1 100.0		1 1.9
6 さわやか型							1 100.0							1 1.8			1 100.0		1 1.9
7 しなやか型							3 100.0							3 5.5		1 100.0			1 1.9
8 ぼつり型			2 50.0	2 50.0		4 44.4	5 41.7	2 16.7	1 8.3	3 25.0	1 8.3			12 21.8	3 18.8	10 62.5		3 18.8	16 29.6
9 はでやか型							1 16.7		2 33.3	3 50.0				6 10.9	1 25.0	3 75.0			4 7.4
10 きっちり型							1 50.0	1 50.0						2 3.6		1 50.0		1 50.0	2 3.7
合計		3	3	3		9	22	9	13	9	2		55	8	19	15	12		54
比率		33.3	33.3	33.3		100.0	40.0	16.4	23.6	16.4	3.6		100.0	14.8	35.2	27.8	22.2		100.0

該当人数(%)と平均曲線

類似人柄群	精神健康度	学業運動優秀児				合計	学業優秀児				合計	運動優秀児				合計			
		高	中上	中	中下 低		高	中上	中	中下 低		高	中上	中	中下 低				
I すなおな子 1.2,3-2.7		1 33.3	1 33.3	1 33.3		3 33.3	8 38.1	2 9.5	7 33.3	3 14.3	1 4.8		21 38.2	2 18.2	4 36.4	3 27.3	2 18.2		11 20.4
II まじめな子 3-1d,5,10		1 100.0				1 11.1	5 55.6	3 33.3	1 11.1				9 16.4	1 7.1	3 21.4	6 42.9	4 28.6		14 25.9
III げんきな子 3-1,4,6		1 100.0				1 11.1	1 33.3	1 33.3	1 33.3				3 5.5			2 40.0	3 60.0		5 9.3
IV とっぴな子 8,9			2 50.0	2 50.0		4 44.4	6 33.3	2 11.1	3 16.7	6 33.3	1 5.6		18 32.7	3 15.0	11 55.0	3 15.0	3 15.0		20 37.0
V 循環型 3-4							2 50.0	1 25.0	1 25.0				4 7.3	2 50.0	1 25.0	1 25.0			4 7.4
合計		3	3	3		9	22	9	13	9	2		55	8	19	15	12		54
比率		33.3	33.3	33.3		100.0	40.0	16.4	23.6	16.4	3.6		100.0	14.8	35.2	27.8	22.2		100.0



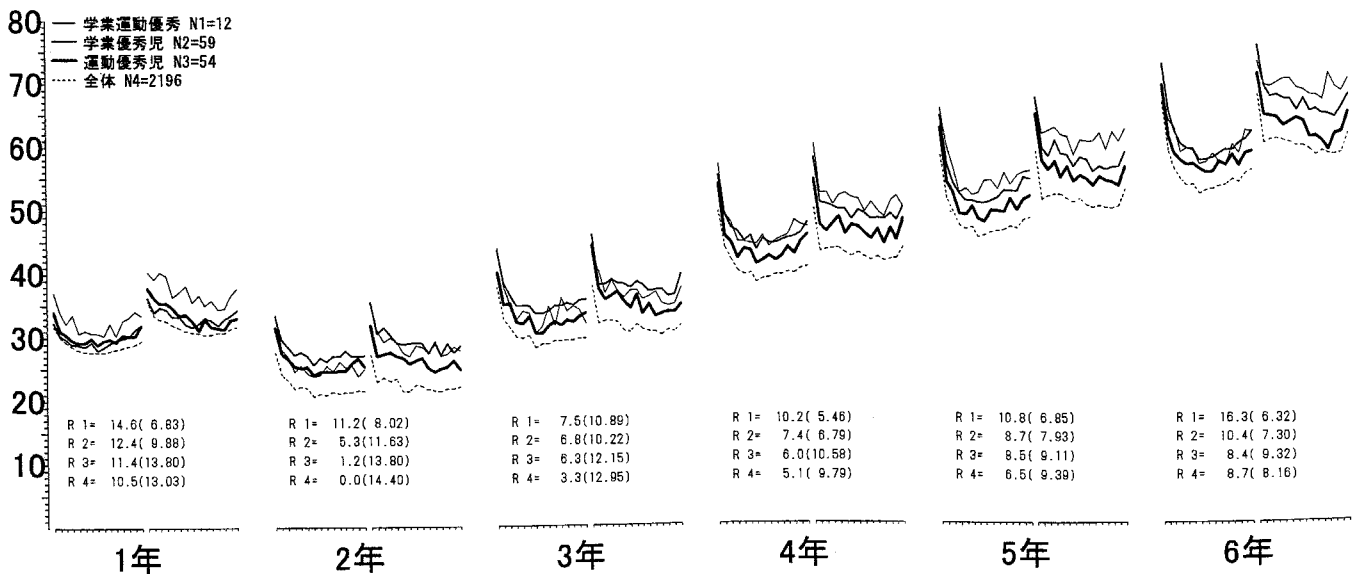
運動学業成績、学年別心的機能の発達特徴（第4期 全体）

該当人数(%)と平均曲線

人柄類型	精神健康度	学業運動優秀児				合計	学業優秀児				合計	運動優秀児				合計	
		高	中上	中	中下 低		高	中上	中	中下 低		高	中上	中	中下 低		
1 おだやか型		2				2				2				1		1	2
		100.0				14.3				66.7				50.0		50.0	3.0
2 こまやか型										1				1			2
										50.0				50.0			2.9
3-1 ほがらか型														1		1	2
														50.0		50.0	3.0
3-1 d じっくり型		1		1		2	2	2	5	2	11	1	7	4	3	2	17
		50.0		50.0		14.3	18.2	18.2	45.5	18.2	16.2	5.9	41.2	23.5	17.6	11.8	25.8
3-2 なごやか型		2		1		3	2	1	8	1	12	1	2	4			7
		66.7		33.3		21.4	16.7	8.3	66.7	8.3	17.6	14.3	28.6	57.1			10.6
3-4 循環型			1			1					1			2			2
			100.0			7.1					1.5			100.0			3.0
4 したたか型											1						1
											100.0						1.5
5 しっかり型																	
6 さわやか型									1		1			1			1
									100.0		1.5			100.0			1.5
7 しなやか型		1				1	2	2	2		6	1	1				2
		100.0				7.1	33.3	33.3	33.3		8.8	50.0	50.0				3.0
8 ぼつり型			2			2	3	5	4	5	17	4	2	3	1	1	11
			100.0			14.3	17.6	29.4	23.5	29.4	25.0	36.4	18.2	27.3	9.1	9.1	16.7
9 はでやか型		1				1	1	2	1		4	3	6	4	3	2	18
		100.0				7.1	12.5	25.0	12.5	50.0	11.8	16.7	33.3	22.2	16.7	11.1	27.3
10 きっちり型			1	1		2	4	1	1		6	3		1			4
			50.0	50.0		14.3	66.7	16.7	16.7		8.8	75.0		25.0			6.1
合計		7	4	3		14	16	16	22	10	4	68	14	19	20	7	6
比率		50.0	28.6	21.4		100.0	23.5	23.5	32.4	14.7	5.9	100.0	21.2	28.8	30.3	10.6	9.1

該当人数(%)と平均曲線

類似人柄群	精神健康度	学業運動優秀児				合計	学業優秀児				合計	運動優秀児				合計	
		高	中上	中	中下 低		高	中上	中	中下 低		高	中上	中	中下 低		
I すなおな子		5		1		6	4	6	10	3	23	2	4	4		1	11
		83.3		16.7		42.9	17.4	26.1	43.5	13.0	33.8	18.2	36.4	36.4		9.1	16.7
II まじめな子		1	1	2		4	6	3	6	2	17	4	7	5	3	2	21
		25.0	25.0	50.0		28.6	35.3	17.6	35.3	11.8	25.0	19.0	33.3	23.8	14.3	9.5	31.8
III げんきな子							1		1		2	1		2			3
							50.0		50.0		2.9	33.3		66.7			4.5
IV とっぴな子		1	2			3	4	7	5	5	4	25	7	8	7	4	3
		33.3	66.7			21.4	16.0	28.0	20.0	20.0	16.0	36.8	24.1	27.6	24.1	13.8	10.3
V 循環型			1			1					1			2			2
			100.0			7.1					1.5			100.0			3.0
合計		7	4	3		14	16	16	22	10	4	68	14	19	20	7	6
比率		50.0	28.6	21.4		100.0	23.5	23.5	32.4	14.7	5.9	100.0	21.2	28.8	30.3	10.6	9.1



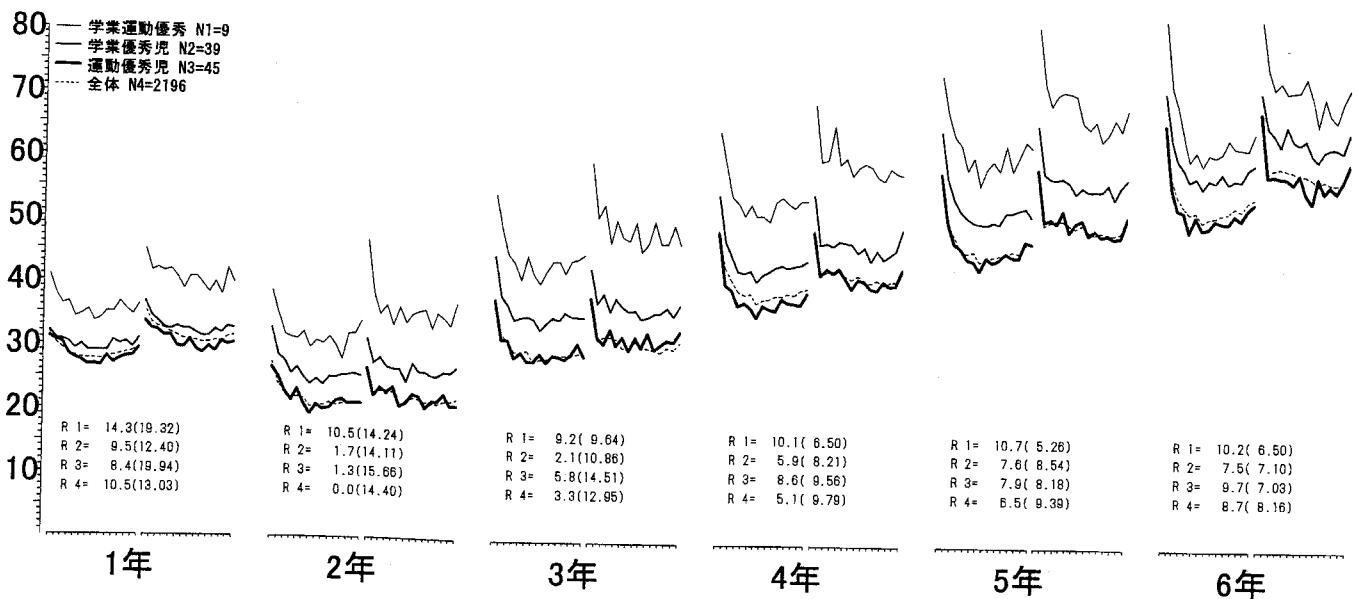
運動学業成績、学年別心的機能の発達特徴 (第5期 全体)

該当人数(%)と平均曲線

人柄類型	精神健康度	学業運動優秀児				合計	学業優秀児				合計	運動優秀児				合計
		高	中上	中	中下 低		高	中上	中	中下 低		高	中上	中	中下 低	
1	おだやか型															
2	こまやか型					1	100.0			1	1.9					
3-1	ほがらか型	1			1	1	100.0					1	1	1	2	
		100.0			8.3							20.0	20.0	20.0	40.0	
3-1d	じっくり型	1	1		2	3	3	6	12	33.3	44.4	22.2				
		50.0	50.0		16.7	25.0	25.0	50.0	22.6							
3-2	なごやか型	2	1	1	5	3	2	3	8	4	1	1	1	7		
		40.0	20.0	20.0	41.7	37.5	25.0	37.5	15.1	57.1	14.3	14.3	14.3	12.3		
3-4	循環型			1	1	1	100.0		1	2	2	1	1	6		
				100.0	8.3				1.9	33.3	33.3	16.7	16.7	10.5		
4	したたか型							1	1							
								100.0	1.9							
5	しっかり型															
6	さわやか型							1	2		1			1		
								50.0	3.8		100.0			1.8		
7	しなやか型					1	1	1	3	1	1			2		
						33.3	33.3	33.3	5.7	50.0	50.0			3.5		
8	ぼつり型	2	1		3	2	6	3	15	2	4	5	4	17		
		66.7	33.3		25.0	13.3	40.0	20.0	28.3	11.8	23.5	29.4	23.5	29.8		
9	はでやか型							3	5	2			4	8		
								60.0	9.4	25.0			50.0	14.0		
10	きっちり型					2	2	1	5	1	1			2		
						40.0	40.0	20.0	9.4	50.0	50.0			3.5		
合計		4	4	3	12	13	12	20	53	11	13	14	13	6	57	
比率		33.3	33.3	25.0	100.0	24.5	22.6	37.7	100.0	19.3	22.8	24.6	22.8	10.5	100.0	

該当人数(%)と平均曲線

類似人柄群	精神健康度	学業運動優秀児				合計	学業優秀児				合計	運動優秀児				合計
		高	中上	中	中下 低		高	中上	中	中下 低		高	中上	中	中下 低	
I すなおな子	1.2,3-2.7	2	1	1	5	5	3	4	12	4	2	2	1	9		
		40.0	20.0	20.0	41.7	41.7	25.0	33.3	22.6	44.4	22.2	22.2	11.1	15.8		
II まじめな子	3-1d,5,10		1	1	2	5	3	8	17	1	4	4	2	11		
			50.0	50.0	16.7	29.4	17.6	47.1	32.1	9.1	36.4	36.4	18.2	19.3		
III げんきな子	3-1,4,6			1	1			2	3		1	2	1	6		
				100.0	8.3			66.7	5.7		16.7	33.3	16.7	10.5		
IV とっぴな子	8,9	2	1		3	2	6	6	20	4	4	5	8	25		
		66.7	33.3		25.0	10.0	30.0	30.0	37.7	16.0	16.0	20.0	32.0	43.9		
V 循環型	3-4			1	1	1	100.0		1	2	2	1	1	6		
				100.0	8.3				1.9	33.3	33.3	16.7	16.7	10.5		
合計		4	4	3	12	13	12	20	53	11	13	14	13	6	57	
比率		33.3	33.3	25.0	100.0	24.5	22.6	37.7	100.0	19.3	22.8	24.6	22.8	10.5	100.0	



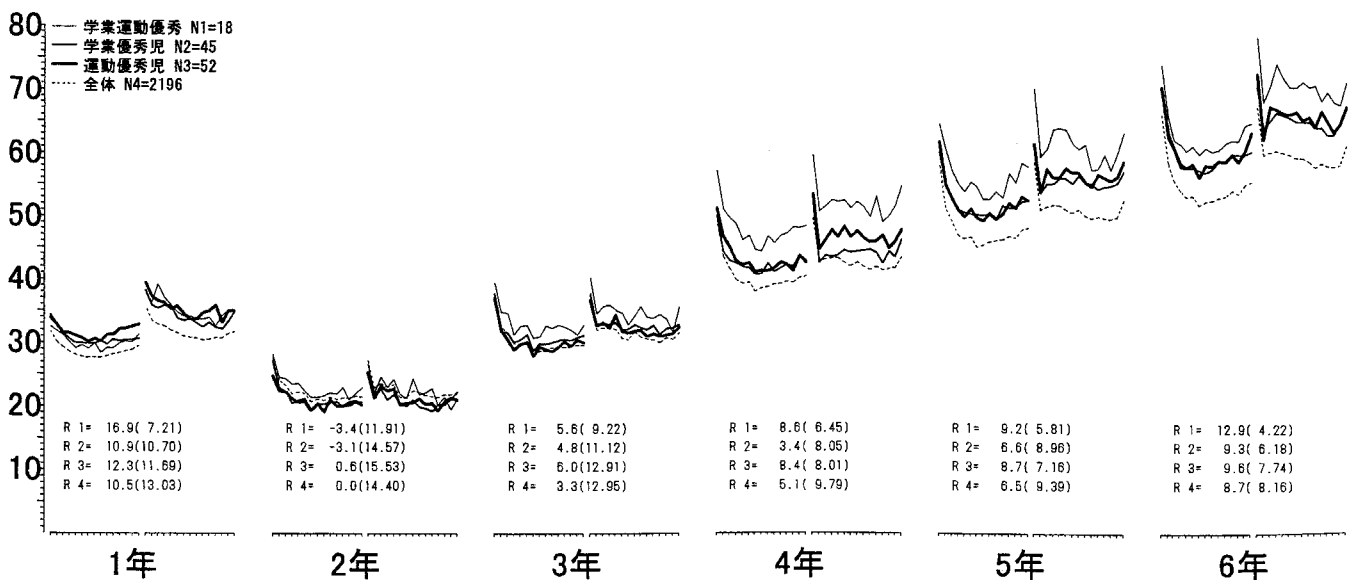
運動学業成績、学年別心的機能の発達特徴 (第1期 平均曲線分)

該当人数(%)と平均曲線

人柄類型	精神健康度	学業運動優秀児				合計	学業優秀児				合計	運動優秀児				合計	
		高	中上	中	中下 低		高	中上	中	中下 低		高	中上	中	中下 低		
1	おだやか型		1			1	1		1	2				1	1		
			100.0			5.6	50.0		50.0	4.4			100.0		1.9		
2	こまやか型																
3-1	ほがらか型	1				1			2	2		3	1	3	1		
		100.0				5.6			100.0	4.4		37.5	12.5	37.5	12.5		
3-1d	じつくり型	1	2			3	1	3	5	2	11	3	4	1	1		
		33.3	66.7			16.7	9.1	27.3	45.5	18.2	24.4	10.0	30.0	40.0	10.0		
3-2	なごやか型	1	2			3	2	4	6	12	3	1	3	2	9		
		33.3	66.7			16.7	16.7	33.3	50.0	26.7	33.3	11.1	33.3	22.2	17.3		
3-4	循環型	1	1			2		1	1	2	1	1	1	1	3		
		50.0	50.0			11.1		50.0	50.0	4.4	33.3	33.3	33.3		5.8		
4	したたか型								2	2							
									100.0	4.4							
5	しっかり型		2			2	2		1	3		1		1	1		
			100.0			11.1	66.7		33.3	6.7		100.0			1.9		
6	さわやか型																
7	しなやか型	1	1			2	2	1		3			1	1	1		
		50.0	50.0			11.1	66.7	33.3		6.7			100.0		1.9		
8	ぼつり型	1	1			2	1	4	1	6	2	4	5	1	12		
		50.0	50.0			11.1	16.7	66.7	16.7	13.3	16.7	33.3	41.7	8.3	23.1		
9	はでやか型	1				1		1		1	1			1	2		
		100.0				5.6		100.0		2.2	50.0			50.0	3.8		
10	きっちり型	1				1		1		1	2	2	1	1	5		
		100.0				5.6		100.0		2.2	40.0		40.0	20.0	9.6		
合計		4	8	6		18	9	9	23	4	45	10	13	18	8	3	52
比率		22.2	44.4	33.3		100.0	20.0	20.0	51.1	8.9	100.0	19.2	25.0	34.6	15.4	5.8	100.0

該当人数(%)と平均曲線

類似人柄群	精神健康度	学業運動優秀児				合計	学業優秀児				合計	運動優秀児				合計	
		高	中上	中	中下 低		高	中上	中	中下 低		高	中上	中	中下 低		
I すなおな子	1,2,3-2,7	1	2	3		6	5	5	7		17	3	1	5	2	11	
		16.7	33.3	50.0		33.3	29.4	29.4	41.2		37.8	27.3	9.1	45.5	18.2	21.2	
II まじめな子	3-1d,5,10	1	3	2		6	3	3	7	2	15	3	4	6	2	1	
		16.7	50.0	33.3		33.3	20.0	20.0	46.7	13.3	33.3	18.8	25.0	37.5	12.5	6.3	
III げんきな子	3-1,4,6	1				1			4		4		3	1	3	1	
		100.0				5.6			100.0		8.9		37.5	12.5	37.5	12.5	
IV とっぴな子	8,9		2	1		3	1		5	1	7	3	4	5	1	1	
			66.7	33.3		16.7	14.3		71.4	14.3	15.6	21.4	28.6	35.7	7.1	7.1	
V 循環型	3-4	1	1			2		1	1		2	1	1	1		3	
		50.0	50.0			11.1		50.0	50.0		4.4	33.3	33.3	33.3		5.8	
合計		4	8	6		18	9	9	23	4	45	10	13	18	8	3	52
比率		22.2	44.4	33.3		100.0	20.0	20.0	51.1	8.9	100.0	19.2	25.0	34.6	15.4	5.8	100.0



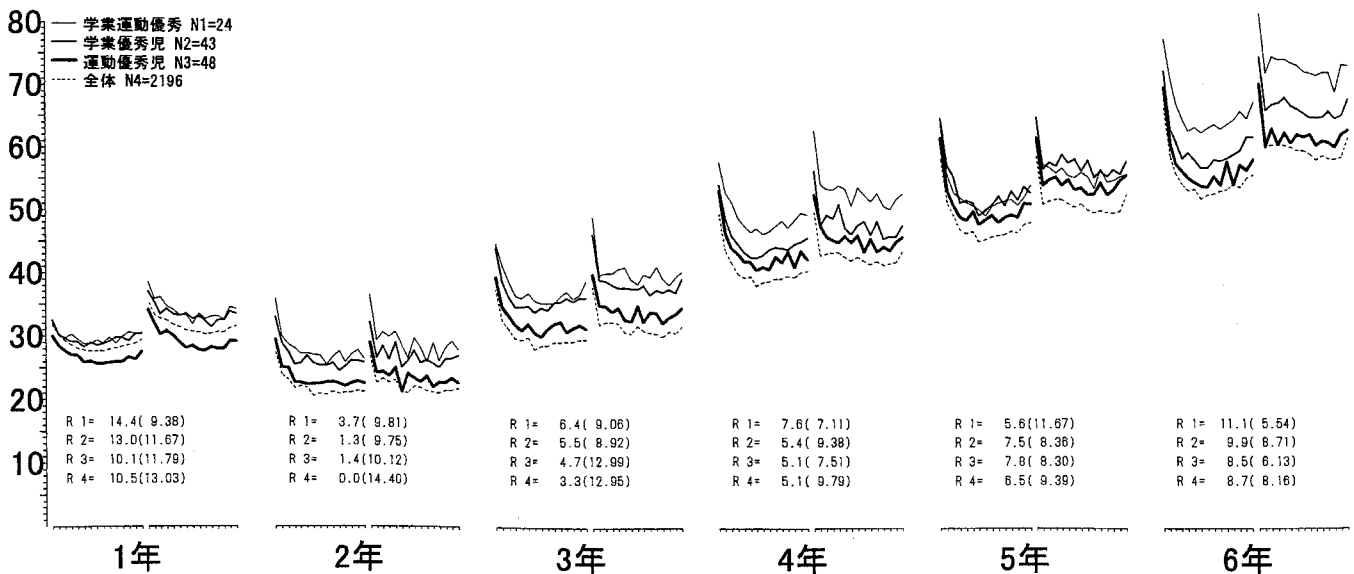
運動学業成績、学年別心的機能の発達特徴 (第2期 平均曲線分)

該当人数(%)と平均曲線

人柄類型	精神健康度	学業運動優秀児				合計	学業優秀児				合計	運動優秀児				合計		
		高	中上	中	中下 低		高	中上	中	中下 低		高	中上	中	中下 低			
1	おだやか型	1				1				1				2	2			
		100.0				4.2				2.3				100.0	4.2			
2	こまやか型																	
3-1	ほがらか型						2	1		3		2	1	3	6.3			
							66.7	33.3		7.0		66.7	33.3					
3-1d	じっくり型	2	3	2		7	2	6	4	1	13	2	4	4	1	12		
		28.6	42.9	28.6		29.2	15.4	46.2	30.8	7.7	30.2	16.7	33.3	33.3	8.3	25.0		
3-2	なごやか型	3		2		5	4	1	5	1	11	5	2	4	2	13		
		60.0		40.0		20.8	36.4	9.1	45.5	9.1	25.6	38.5	15.4	30.8	15.4	27.1		
3-4	循環型			1		1						1			1	2.1		
				100.0		4.2						100.0						
4	したたか型									1	1							
										100.0	2.3							
5	しっかり型	1				1						1			1	2.1		
		100.0				4.2						100.0						
6	さわやか型	1				1	1			1								
		100.0				4.2	100.0			2.3								
7	しなやか型	1				1	2			2		1	1		2	4.2		
		100.0				4.2	100.0			4.7		50.0	50.0					
8	ぼつり型	1		2	1	4	3	2	4	1	1	1	2	6	1	10		
		25.0		50.0	25.0	16.7	27.3	18.2	36.4	9.1	9.1	10.0	20.0	60.0	10.0	20.8		
9	はでやか型	1	1			2								1	2	3		
		50.0	50.0			8.3								33.3	66.7	6.3		
10	きっちり型	1				1								1		1		
		100.0				4.2								100.0		2.1		
合計		9	7	7	1	24	14	10	13	4	2	43	10	9	19	7	3	48
比率		37.5	29.2	29.2	4.2	100.0	32.6	23.3	30.2	9.3	4.7	100.0	20.8	18.8	39.6	14.6	6.3	100.0

該当人数(%)と平均曲線

類似人柄群	精神健康度	学業運動優秀児				合計	学業優秀児				合計	運動優秀児				合計		
		高	中上	中	中下 低		高	中上	中	中下 低		高	中上	中	中下 低			
I	すなおな子	4	1	2		7	6	1	5	2	14	5	3	5	2	2	17	
	1,2,3-2,7	57.1	14.3	28.6		29.2	42.9	7.1	35.7	14.3	32.6	29.4	17.6	29.4	11.8	11.8	35.4	
II	まじめな子	3	4	2		9	2	6	4	1	13	3	4	5	1	1	14	
	3-1d,5,10	33.3	44.4	22.2		37.5	15.4	46.2	30.8	7.7	30.2	21.4	28.6	35.7	7.1	7.1	29.2	
III	げんきな子	1				1	3	1		1	5			2	1		3	
	3-1,4,6			100.0		4.2	60.0	20.0		20.0	11.6			66.7	33.3		6.3	
IV	とっぴな子	2	1	2	1	6	3	2	4	1	1	11	1	2	7	3	13	
	8,9	33.3	16.7	33.3	16.7	25.0	27.3	18.2	36.4	9.1	9.1	25.6	7.7	15.4	53.8	23.1	27.1	
V	循環型			1		1										1	2.1	
	3-4			100.0		4.2										100.0		
合計		9	7	7	1	24	14	10	13	4	2	43	10	9	19	7	3	48
比率		37.5	29.2	29.2	4.2	100.0	32.6	23.3	30.2	9.3	4.7	100.0	20.8	18.8	39.6	14.6	6.3	100.0





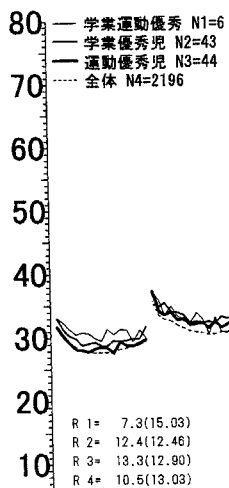
運動学業成績、学年別心的機能の発達特徴 (第3期 平均曲線分)

該当人数(%)と平均曲線

人柄類型	精神健康度	学業運動優秀児				合計	学業優秀児				合計	運動優秀児				合計	
		高	中上	中	中下 低		高	中上	中	中下 低		高	中上	中	中下 低		
1 おだやか型		1 50.0	1 50.0			2 33.3			3 100.0					3 7.0			
2 こまやか型																	
3-1 ほがらか型								1 50.0	1 50.0				2 66.7	1 33.3		3 6.8	
3-1d じっくり型		1 100.0				1 16.7	1 33.3	1 33.3	1 33.3			3 7.0	1 12.5	6 75.0	1 12.5	8 18.2	
3-2 なごやか型				1 100.0		1 16.7	4 33.3	2 16.7	3 25.0	3 25.0		12 27.9	2 22.2	3 33.3	3 33.3	11 20.5	
3-4 循環型							1 33.3	1 33.3	1 33.3			3 7.0	1 33.3	1 33.3	1 33.3	3 6.8	
4 したたか型																	
5 しっかり型							2 100.0					2 4.7			1 100.0	1 2.3	
6 さわやか型							1 100.0					1 2.3			1 100.0	1 2.3	
7 しなやか型							3 100.0					3 7.0		1 100.0		1 2.3	
8 ぼつり型			1 50.0	1 50.0		2 33.3	3 37.5	1 12.5		3 37.5	1 12.5	8 18.6	3 25.0	6 50.0	3 25.0	12 27.3	
9 はでやか型							1 25.0		1 25.0	2 50.0		4 9.3	1 25.0	3 75.0		4 9.1	
10 きっちり型							1 50.0	1 50.0				2 4.7		1 50.0	1 50.0	2 4.5	
合計		2	2	2		6	17	7	10	8	1	43	6	14	15	9	44
比率		33.3	33.3	33.3		100.0	39.5	16.3	23.3	18.6	2.3	100.0	13.6	31.8	34.1	20.5	100.0

該当人数(%)と平均曲線

類似人柄群	精神健康度	学業運動優秀児				合計	学業優秀児				合計	運動優秀児				合計	
		高	中上	中	中下 低		高	中上	中	中下 低		高	中上	中	中下 低		
I すなおな子 1.2,3-2.7		1 33.3	1 33.3	1 33.3		3 50.0	7 38.9	2 11.1	6 33.3	3 16.7		18 41.9	2 20.0	4 40.0	3 30.0	1 10.0	10 22.7
II まじめな子 3-1d,5,10		1 100.0				1 16.7	4 57.1	2 28.6	1 14.3			7 16.3		2 18.2	6 54.5	3 27.3	11 25.0
III げんきな子 3-1,4,6							1 33.3	1 33.3	1 33.3			3 7.0			2 50.0	2 50.0	4 9.1
IV とっぴな子 8,9			1 50.0	1 50.0		2 33.3	4 33.3	1 8.3	1 8.3	5 41.7	1 8.3	12 27.9	3 18.8	7 43.8	3 18.8	3 18.8	16 36.4
V 循環型 3-4							1 33.3	1 33.3	1 33.3			3 7.0	1 33.3	1 33.3	1 33.3	3 6.8	
合計		2	2	2		6	17	7	10	8	1	43	6	14	15	9	44
比率		33.3	33.3	33.3		100.0	39.5	16.3	23.3	18.6	2.3	100.0	13.6	31.8	34.1	20.5	100.0



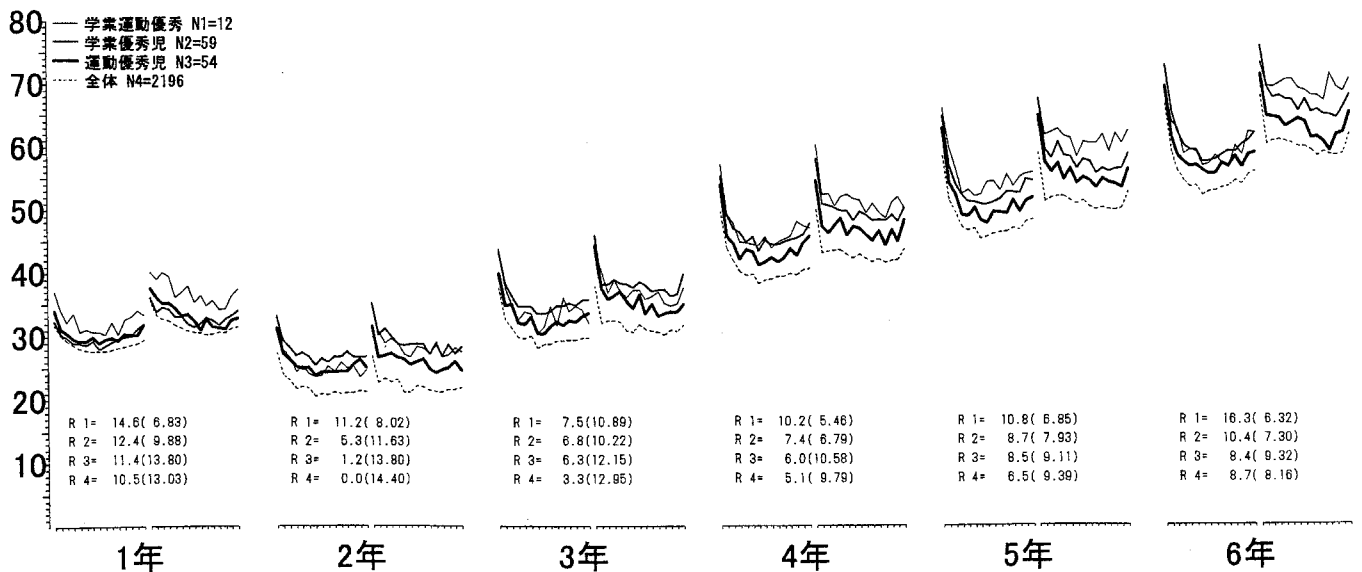
運動学業成績、学年別心的機能の発達特徴（第4期 平均曲線分）

該当人数(%)と平均曲線

人柄類型	精神健康度	学業運動優秀児				合計	学業優秀児				合計	運動優秀児				合計		
		高	中上	中	中下 低		高	中上	中	中下 低		高	中上	中	中下 低			
1	おだやか型	2 100.0				2 16.7	2 66.7	1 33.3		3 5.1	1 50.0		1 50.0	2 3.7				
2	こまやか型						1 50.0	1 50.0		2 3.4								
3-1	ほがらか型										1 50.0	1 50.0		2 3.7				
3-1d	じつくり型	1 50.0	1 50.0			2 16.7	2 18.2	2 18.2	5 45.5	2 18.2	11 18.6	1 6.3	6 37.5	4 25.0	3 18.8	2 12.5	16 29.6	
3-2	なごやか型	2 100.0				2 16.7	1 10.0	8 80.0	1 10.0		10 16.9	1 16.7	1 16.7	4 66.7			6 11.1	
3-4	循環型	1 100.0				1 8.3	1 100.0				1 1.7		2 100.0				2 3.7	
4	したたか型						1 100.0				1 1.7							
5	しっかり型																	
6	さわやか型							1 100.0			1 1.7		1 100.0				1 1.9	
7	しなやか型	1 100.0				1 8.3	2 33.3	2 33.3	2 33.3		6 10.2	1 50.0	1 50.0				2 3.7	
8	ぼつぱり型		1 100.0			1 8.3	3 20.0	4 26.7	3 20.0	5 33.3	15 25.4	3 30.0	2 20.0	3 30.0	1 10.0	1 10.0	10 18.5	
9	はでやか型	1 100.0				1 8.3	1 25.0	1 25.0		2 50.0	4 6.8	1 10.0	4 40.0	2 20.0	2 20.0	1 10.0	10 18.5	
10	きっちり型		1 50.0	1 50.0		2 16.7	4 80.0	1 20.0			5 8.5	3 100.0					3 5.6	
合計		7	3	2		12	15	11	21	10	2	59	11	15	17	6	5	54
比率		58.3	25.0	16.7		100.0	25.4	18.6	35.6	16.9	3.4	100.0	20.4	27.8	31.5	11.1	9.3	100.0

該当人数(%)と平均曲線

類似人柄群	精神健康度	学業運動優秀児				合計	学業優秀児				合計	運動優秀児				合計		
		高	中上	中	中下 低		高	中上	中	中下 低		高	中上	中	中下 低			
I すなおな子	1.2,3-2.7	5 100.0				5 41.7	3 14.3	5 23.8	10 47.6	3 14.3	21 35.6	2 20.0	3 30.0	4 40.0	1 10.0		10 18.5	
II まじめな子	3-1d,5,10	1 25.0	1 25.0	2 50.0		4 33.3	6 37.5	2 12.5	6 37.5	2 12.5	16 27.1	4 21.1	6 31.6	4 21.1	3 15.8	2 10.5	19 35.2	
III げんきな子	3-1,4.6						1 50.0	1 50.0			2 3.4	1 33.3		2 66.7			3 5.6	
IV とっぴな子	8,9	1 50.0	1 50.0			2 16.7	4 21.1	4 21.1	4 21.1	5 26.3	2 10.5	19 32.2	4 20.0	6 30.0	5 25.0	3 15.0	2 10.0	20 37.0
V 循環型	3-4		1 100.0			1 8.3	1 100.0				1 1.7		2 100.0				2 3.7	
合計		7	3	2		12	15	11	21	10	2	59	11	15	17	6	5	54
比率		58.3	25.0	16.7		100.0	25.4	18.6	35.6	16.9	3.4	100.0	20.4	27.8	31.5	11.1	9.3	100.0



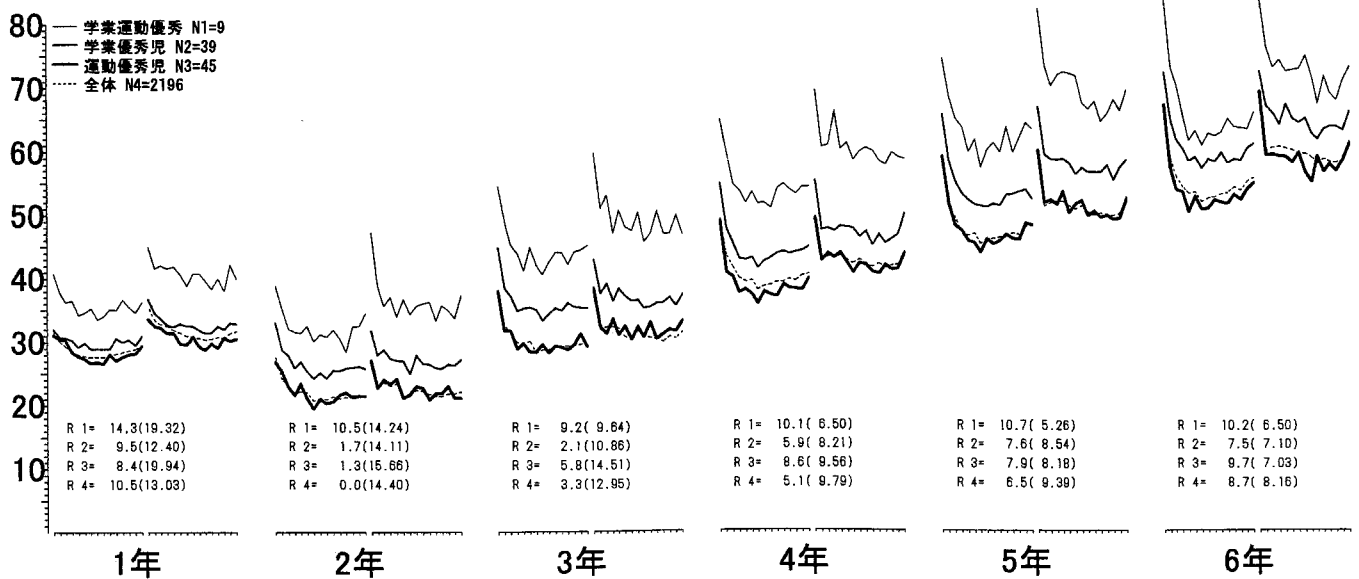
運動学業成績、学年別心的機能の発達特徴（第5期 平均曲線分）

該当人数(%)と平均曲線

人柄類型	精神健康度	学業運動優秀児				合計	学業優秀児				合計	運動優秀児				合計		
		高	中上	中	中下低		高	中上	中	中下低		高	中上	中	中下低			
1	おだやか型																	
2	こまやか型																	
3-1	ほがらか型	1 100.0				1 11.1						1 25.0	1 25.0	2 50.0	4 8.9			
3-1d	じっくり型		1 100.0			1 11.1	1 11.1	2 22.2	6 66.7	9 23.1	2 28.6	4 57.1	1 14.3	7 15.6				
3-2	なごやか型	1 33.3	1 33.3	1 33.3		3 33.3	3 50.0	3 50.0		6 15.4	3 50.0	1 16.7	1 16.7	1 16.7	6 13.3			
3-4	循環型		1 100.0			1 11.1	1 100.0			1 2.6	1 20.0	2 40.0	1 20.0	1 20.0	5 11.1			
4	したたか型							1 100.0		1 2.6								
5	しっかり型																	
6	さわやか型							1 50.0	1 50.0	2 5.1								
7	しなやか型										1 50.0	1 50.0			2 4.4			
8	ほっとり型	2 66.7	1 33.3			3 33.3	1 9.1	5 45.5	3 27.3	1 9.1	1 9.1	1 28.2	3 7.1	4 21.4	4 28.6	2 14.3	14 31.1	
9	はでやか型								3 75.0	1 25.0		4 10.3	2 40.0		2 40.0	1 20.0	5 11.1	
10	きっちり型						2 40.0	2 40.0	1 20.0		5 12.8	1 50.0	1 50.0			2 4.4		
合計		3	2	3	1	9	8	7	19	4	1	39	8	11	12	9	5	45
比率		33.3	22.2	33.3	11.1	100.0	20.5	17.9	48.7	10.3	2.6	100.0	17.8	24.4	26.7	20.0	11.1	100.0

該当人数(%)と平均曲線

類似人柄群	精神健康度	学業運動優秀児				合計	学業優秀児				合計	運動優秀児				合計		
		高	中上	中	中下低		高	中上	中	中下低		高	中上	中	中下低			
I	すなおな子 1,2,3-2,7	1 33.3	1 33.3	1 33.3		3 33.3	3 50.0	3 50.0		6 15.4	3 37.5	2 25.0	2 25.0	1 12.5	8 17.8			
II	まじめな子 3-1d,5,10		1 100.0			1 11.1	3 21.4	2 14.3	8 57.1	1 7.1	14 35.9	1 11.1	3 33.3	4 44.4	1 11.1	9 20.0		
III	げんきな子 3-1,4,6		1 100.0			1 11.1			2 66.7	1 33.3	3 7.7		1 25.0	1 25.0	2 50.0	4 8.9		
IV	とっぴな子 8,9	2 66.7	1 33.3			3 33.3	1 6.7	5 33.3	6 40.0	2 13.3	1 6.7	15 38.5	3 15.8	3 15.8	4 21.1	6 31.6	3 15.8	19 42.2
V	循環型 3-4			1 100.0		1 11.1	1 100.0				1 2.6	1 20.0	2 40.0	1 20.0	1 20.0	5 11.1		
合計		3	2	3	1	9	8	7	19	4	1	39	8	11	12	9	5	45
比率		33.3	22.2	33.3	11.1	100.0	20.5	17.9	48.7	10.3	2.6	100.0	17.8	24.4	26.7	20.0	11.1	100.0



いじめの問題と児童の学年別心的機能の発達特徴(全体)

該当人数(%)と平均曲線

精神健康度 人柄類型	いじめっ子					合計	いじめられっ子					合計	両方					合計
	高	中上	中	中下	低		高	中上	中	中下	低		高	中上	中	中下	低	
1 おだやか型	2 66.7		1 33.3			3 3.1		2 66.7	1 33.3		3 2.8							
2 こまやか型																		
3-1 ほがらか型	1 8.3	4 33.3	2 16.7	2 16.7	3 25.0	12 12.5	1 25.0	1 25.0		1 25.0	1 25.0	4 3.8	1 100.0		1 25.0			
3-1d じっくり型	3 17.6	6 35.3	5 29.4	2 11.8	1 5.9	17 17.7	1 4.8	7 33.3	6 28.6	5 23.8	2 9.5	21 19.8						
3-2 なごやか型	4 26.7	3 20.0	6 40.0	2 13.3		15 15.6	3 23.1	4 23.1	3 30.8	3 23.1		13 12.3	1 100.0	1 25.0				
3-4 循環型	3 75.0	1 25.0				4 4.2	2 40.0	2 40.0	1 20.0			5 4.7						
4 したたか型			1 100.0			1 1.0				1 100.0		1 0.9						
5 しっかり型								1 25.0	3 75.0			4 3.8						
6 さわやか型		1 33.3	1 33.3	1 33.3		3 3.1	1 14.3	1 14.3	3 42.9	2 28.6		7 6.6						
7 しなやか型			1 100.0			1 1.0	1 33.3	1 33.3		1 33.3		3 2.8						
8 ぼつり型	4 20.0	3 15.0	8 40.0	3 15.0	2 10.0	20 20.8	3 12.0	7 28.0	8 32.0	6 24.0	1 4.0	25 23.6	1 100.0	1 25.0				
9 はでやか型	2 16.7	2 16.7	3 25.0	3 25.0	2 16.7	12 12.5	1 6.3	3 18.8	5 31.3	4 31.3	3 25.0	16 15.1		1 100.0	1 25.0			
10 きっちり型	2 25.0	1 12.5	4 50.0	1 12.5		8 8.3	1 25.0		2 50.0	1 25.0		4 3.8						
合計	21	21	32	14	8	96	12	24	31	29	10	106	1	1	1	1	4	
比率	21.9	21.9	33.3	14.6	8.3	100.0	11.3	22.6	29.2	27.4	9.4	100.0	25.0	25.0	25.0	25.0	100.0	

該当人数(%)と平均曲線

精神健康度 類似人柄群	いじめっ子					合計	いじめられっ子					合計	両方					合計
	高	中上	中	中下	低		高	中上	中	中下	低		高	中上	中	中下	低	
I すなおな子 1.2,3-2.7	6 31.6	3 15.8	8 42.1	2 10.5		19 19.8	4 21.1	4 21.1	6 31.6	5 26.3		19 17.9	1 100.0	1 25.0				
II まじめな子 3-1d,5,10	5 20.0	7 28.0	9 36.0	3 12.0	1 4.0	25 26.0	2 6.9	7 24.1	9 31.0	9 31.0	2 6.9	29 27.4						
III げんきな子 3-1,4,6	1 6.3	5 31.3	4 25.0	3 18.8	3 18.8	16 16.7	2 16.7	1 8.3	1 8.3	4 33.3	4 33.3	12 11.3	1 100.0	1 25.0				
IV とっぴな子 8,9	6 18.8	5 15.6	11 34.4	6 18.8	4 12.5	32 33.3	4 9.8	10 24.4	13 31.7	10 24.4	4 9.8	41 38.7	1 50.0	1 50.0	2 50.0			
V 循環型 3-4	3 75.0	1 25.0				4 4.2	2 40.0	2 40.0	1 20.0			5 4.7						
合計	21	21	32	14	8	96	12	24	31	29	10	106	1	1	1	1	4	
比率	21.9	21.9	33.3	14.6	8.3	100.0	11.3	22.6	29.2	27.4	9.4	100.0	25.0	25.0	25.0	25.0	100.0	

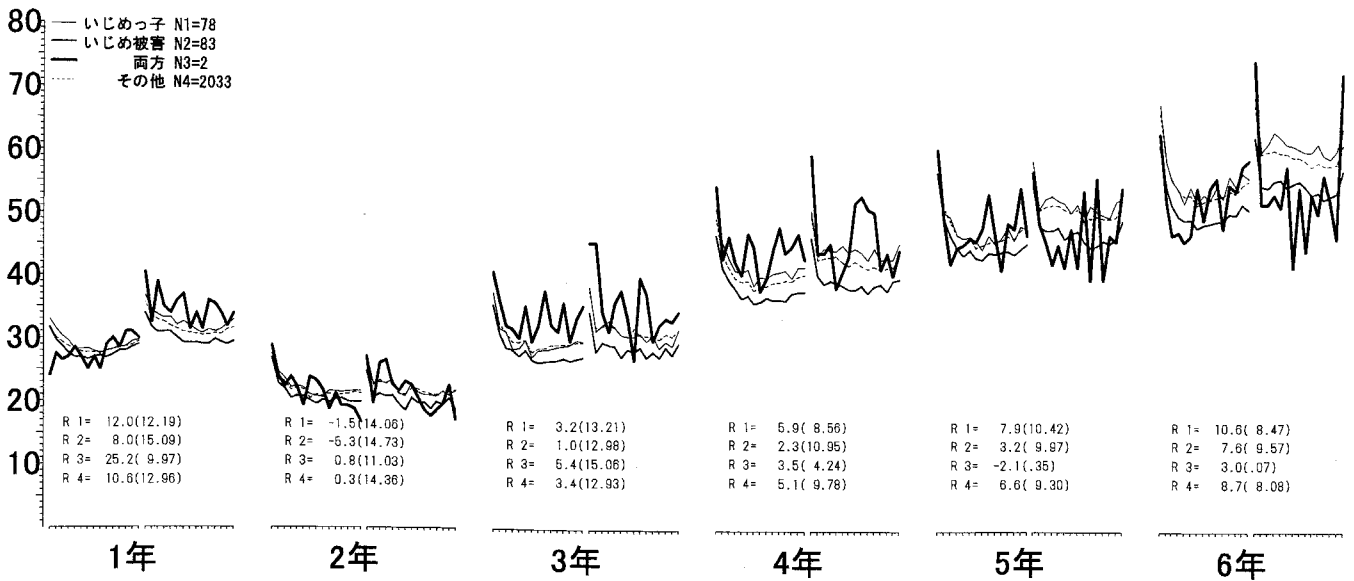


図21-9 いじめっ子・いじめられっ子両体験の児童の平均曲線