

表15-3 進学における類似人柄群出現率:人(%)

類似人柄群	附中	その他	計
I	457 (26.9)	211 (20.4)	668 (24.4)
II	507 (29.8)	300 (29.0)	807 (29.5)
III	117 (6.9)	91 (8.8)	208 (7.6)
IV	558 (32.8)	397 (38.4)	955 (34.9)
V	61 (3.6)	36 (3.5)	97 (3.5)
計	1700 (100.0)	1035 (100.0)	2735 (100.0)

$\chi^2=19.992^{**}$ 16.3 (p=.001,df=3)
 $\chi^2(I)=15.007>10.8$ (p=.001)
 $\chi^2(IV)=8.715>6.635$ (p=.01)

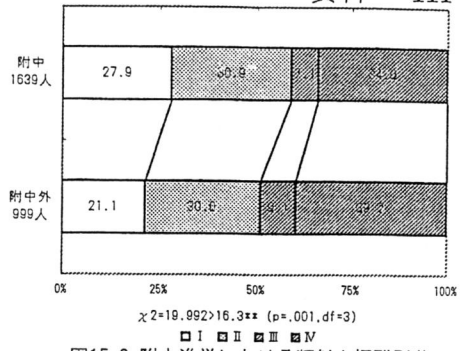


図15-3 附中進学における類似人柄群別分布:%

表16-2 発言の有無別精神健康度出現率:人(%)

精神健康度	発言	不言	計
高	91 (22.2)	48 (14.5)	139 (18.7)
中上	106 (25.8)	76 (22.9)	182 (24.5)
中	123 (29.9)	105 (31.6)	228 (30.7)
中下	56 (13.6)	75 (22.6)	131 (17.6)
低	35 (8.5)	28 (8.4)	63 (8.5)
計	411 (100.0)	332 (100.0)	743 (100.0)

$\chi^2=14.971>14.9$ (p=.005, df=4)
 $\chi^2(\text{高}+\text{中上})=10.483>7.9$ (p=.005)
 $\chi^2(\text{低}+\text{中下})=8.387>7.9$ (p=.025)

24.8
30.4
7.0
33.1
4.7

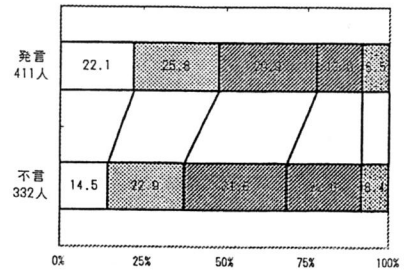


図16-2 発言の有無別精神健康度出現率:%

表16-3 発言の有無別類似人柄群出現率:人(%)

類似人柄群	発言	不言	計
I	114 (27.7)	70 (21.1)	184 (24.8)
II	115 (28.0)	111 (33.4)	226 (30.4)
III	35 (8.5)	17 (5.1)	52 (7.0)
IV	127 (30.9)	119 (35.8)	246 (33.1)
V	20 (4.9)	15 (4.5)	35 (4.7)
計	411 (100.0)	332 (100.0)	743 (100.0)

$\chi^2=9.452>9.348$ (p=.025, df=3)
 $\chi^2(I)=4.363>3.841$ (p=.05)
 $CR(3-2 \ 74:46)=2.56$ (p=.05)

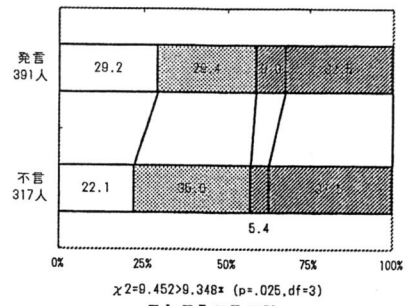


図16-3 発言の有無別類似人柄群別分布:%

表16-4 よく発言する子の類似人柄群:人(%)

類似人柄群	男子	女子	計
I	67 (28.2)	48 (27.6)	115 (27.9)
II	59 (24.8)	56 (32.2)	115 (27.9)
III	23 (9.7)	12 (6.9)	35 (8.5)
IV	78 (32.8)	49 (28.2)	127 (30.8)
V	11 (4.6)	9 (5.2)	20 (4.9)
計	238 (100.0)	174 (100.0)	412 (100.0)

$\chi^2=3.580>3.357$ (p=.50, df=3)

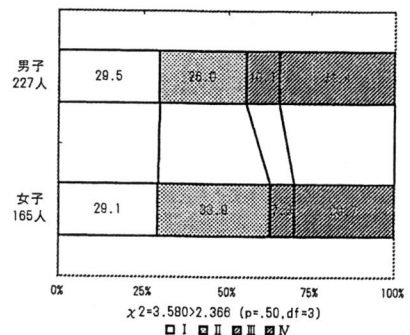


図16-4 よく発言する子の類似人柄群:%

表16-5 よく発言する子の性別精神健康度出現率:人(%)

精神健康度	男子	女子	計
高+中上	100 (42.0)	98 (56.3)	198 (48.1)
中	75 (31.5)	48 (27.6)	123 (29.8)
中下+低	63 (26.5)	28 (16.1)	91 (22.1)
計	238 (100.0)	174 (100.0)	412 (100.0)

$\chi^2=9.702>9.210$ (p=.01, df=2)
 $\chi^2(\text{中下}+\text{低})=6.218>5.412$ (p=.02)

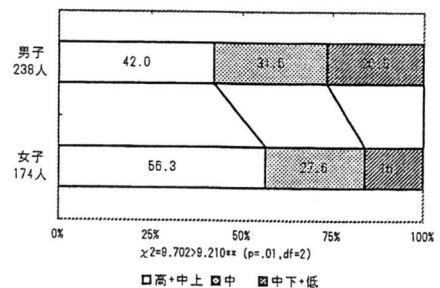


図16-5 よく発言する子における性別精神健康度出現率:%

表16-6 ほとんど発言しない子の性別精神健康度出現率：人(%)

精神健康度	男子	女子	計
高+中上	52 (36.9)	72 (37.7)	124 (37.4)
中	35 (24.8)	70 (36.6)	105 (31.6)
中下+低	54 (38.3)	49 (25.7)	103 (31.0)
計	141 (100.0)	191 (100.0)	332 (100.0)

$\chi^2=7.780 > 7.378$ (p=.025, df=2)
 $\chi^2(\text{中})=4.954 > 3.841$ (p=.05)

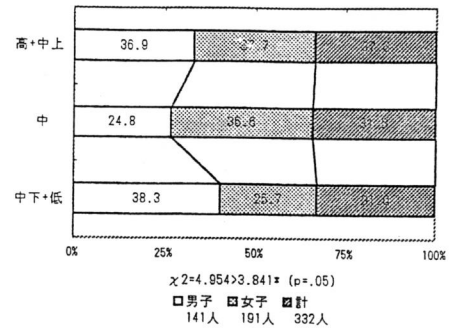


図16-6 ほとんど発言しない子における性別精神健康度出現率:%

表17-1 アイデア豊かな子とその他の子の類似人柄群別分布：人(%)

類似人柄群	アイデア豊か	その他	計
I	78 (25.8)	600 (24.3)	678 (24.5)
II	96 (23.8)	726 (29.4)	822 (29.6)
III	17 (5.6)	194 (7.9)	211 (7.6)
IV	99 (32.8)	866 (35.0)	965 (34.8)
V	12 (4.0)	85 (3.4)	97 (3.5)
計	302 (100.0)	2471 (100.0)	2773 (100.0)

$\chi^2=2.937 > 2.366$ (P=.50, df=3)

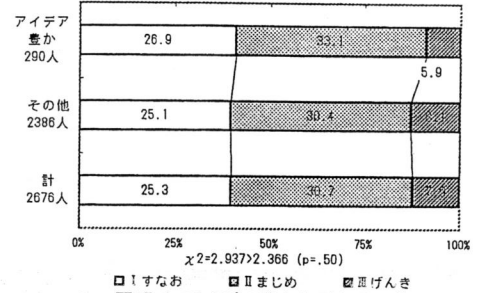


図17-1 アイデア豊かな子とその他の子の類似人柄群出現分布:%

表17-2 アイデア豊かな子における精神健康度別出現分布：人(%)

精神健康度	アイデア豊か	その他	計
高	66 (21.9)	421 (17.0)	487 (17.6)
中上	72 (23.8)	605 (24.5)	677 (24.4)
中	102 (33.8)	831 (33.6)	933 (33.6)
中下	43 (14.2)	419 (17.0)	462 (16.7)
低	19 (6.3)	195 (7.9)	214 (7.7)
計	302 (100.0)	2471 (100.0)	2773 (100.0)

$\chi^2=5.69 > 4.878$ (p=.30, df=4)

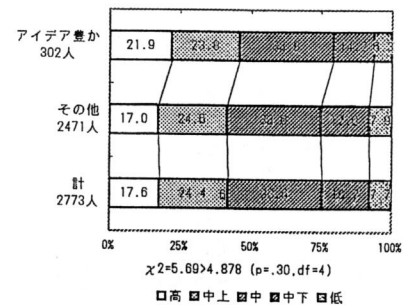


図17-2 アイデア豊かな子における精神健康度出現分布:%

表17-3 アイデア豊かな子における性別類似人柄群出現分布：人(%)

類似人柄群	男子	女子	計
I	45 (27.1)	33 (24.3)	78 (25.8)
II	49 (29.5)	47 (34.6)	96 (31.8)
III	12 (7.2)	5 (3.7)	17 (5.6)
IV	54 (32.5)	45 (33.1)	99 (32.8)
V	6 (3.6)	6 (4.4)	12 (4.0)
計	166 (100.0)	136 (100.0)	302 (100.0)

$\chi^2=2.512 > 2.366$ (p=.50, df=3)

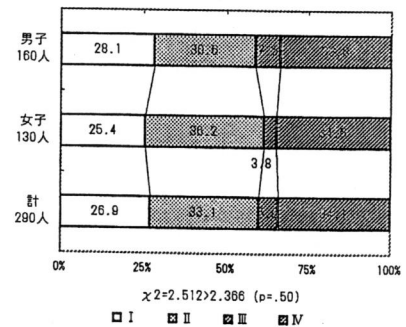


図17-3 アイデア豊かな子における性別類似人柄群出現率:%

表17-4 アイデア豊かな子における性別精神健康度別出現分

精神健康度	男子	女子	計
高	35 (21.1)	31 (22.8)	66 (21.9)
中上	33 (19.9)	39 (28.7)	72 (23.8)
中	62 (37.3)	40 (29.4)	102 (33.8)
中下	25 (15.1)	18 (13.2)	43 (14.2)
低	11 (6.6)	8 (5.9)	19 (6.3)
計	166 (100.0)	136 (100.0)	302 (100.0)

$\chi^2=4.16 > 3.357$ (p=.50, df=4)

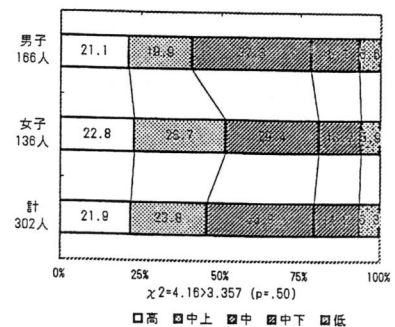


図17-4 アイデア豊かな子における性別精神健康度出現分布:%

人柄群	高	中上	中	中下	低	計
遅い子	25 (12.3)	34 (16.7)	69 (34.0)	47 (23.2)	28 (13.8)	203 (100.0)
他群	462 (18.0)	643 (25.0)	864 (33.6)	415 (16.1)	186 (7.3)	2570 (100.0)
計	487 (17.6)	677 (24.4)	933 (33.6)	462 (16.7)	214 (7.7)	2773 (100.0)

$\chi^2=24.732>18.5$ (p=.001, df=4)
 χ^2 (高+中上)=22.905>18.5 (p=.001, df=4)
 χ^2 (低+中下)=18.767>18.5 (p=.001, df=4)
 出現率の男女差・CR(M:W=122:81)=2.88** (P=.01)
 9はでやか型:CR(M:W=2:8)=2.51* (P=.05)

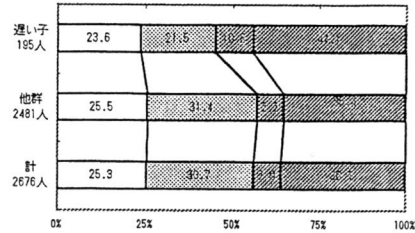


図18-1 行動の遅い子の類似人柄群分布:%

表18-2 行動の遅い子の類似人柄群比較:人(%)

人柄群	I すなお	II まじめ	III げんき	IV とっぴ	計
遅い子	46 (23.6)	42 (21.5)	21 (10.8)	86 (44.1)	195 (100.0)
他群	632 (25.5)	780 (31.4)	190 (7.7)	879 (35.4)	2481 (100.0)
計	678 (25.3)	822 (30.7)	211 (7.9)	965 (36.1)	2676 (100.0)

$\chi^2=12.013>11.345$ (p=.01, df=3)
 χ^2 (II)=8.327>7.9 (p=.01, df=1)
 χ^2 (IV)=5.898>5.412 (p=.01, df=1)
 9はでやか型・CR()=2.51* (P=.05)

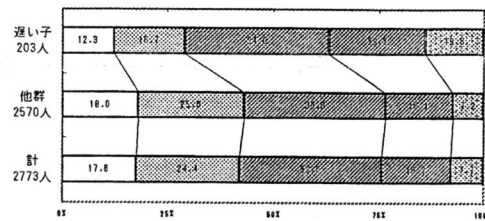


図18-2 行動の遅い子の精神健康度比較:%

表19-1 整理整頓のできない子の類似人柄群別分布:人(%)

人柄群	I すなお	II まじめ	III げんき	IV とっぴ	計
整理できない	47 (18.4)	60 (23.4)	28 (10.9)	121 (47.3)	256 (100.0)
以外	631 (26.1)	762 (31.5)	183 (7.5)	844 (34.9)	2420 (100.0)
計	678 (25.3)	822 (30.7)	211 (7.9)	965 (36.1)	2676 (100.0)

$\chi^2=23.534>16.3$ (p=.001, df=3)
 χ^2 (I)=7.284>6.635 (p=.01, df=1)
 χ^2 (II)=7.049>6.635 (p=.01, df=1)
 χ^2 (IV)=15.412>10.8 (p=.001, df=1)

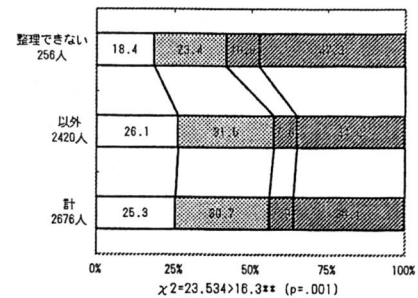


図19-1 整理整頓のできない子の人柄群別分布:%

表19-2 整理整頓のできない子の性別精神健康度分布:人(%)

人柄群	高	中上	中	中下	低	計
男子	37 (15.8)	33 (4.1)	72 (30.8)	62 (26.5)	30 (12.8)	234 (100.0)
女子	0	5 (16.65)	12 (40.0)	8 (26.7)	5 (16.65)	30 (100.0)
計	37 (14.0)	38 (14.4)	84 (31.8)	70 (26.5)	35 (13.3)	264 (100.0)

健康度3分類×男女: $\chi^2=5.868>5.739$ (p=.055, df=2)
 健康度3分類比: $\chi^2=33.023>13.8$ (p=.001, df=2)

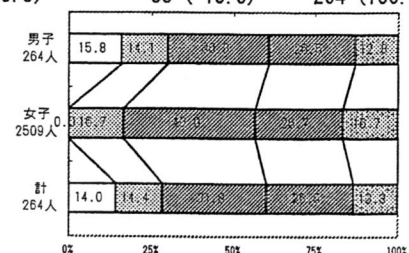


図19-2 整理整頓のできない子の性別精神健康度分布:%

健康度	高	中上	中	中下	低	計
多い	75 (22.3)	97 (28.8)	109 (32.3)	36 (10.7)	20 (5.9)	337 (100.0)
少ない	16 (9.7)	32 (19.4)	51 (30.9)	45 (27.3)	21 (12.7)	165 (100.0)
計	91 (18.1)	129 (25.7)	160 (31.9)	81 (16.1)	41 (8.2)	502 (100.0)

$\chi^2=38.658 > 18.5$ ($p=.001, df=4$)
 高度:他 $\chi^2=11.770 > 10.8$ ($p=.001, df=1$)
 中上:他 $\chi^2=5.114 > 5.024$ ($p=.025, df=1$)
 中下:他 $\chi^2=22.530 > 10.8$ ($p=.001, df=1$)
 低度:他 $\chi^2=6.814 > 6.635$ ($p=.01, df=1$)
 高度:他 $\chi^2=11.770 > 10.8$ ($p=.001, df=5$)
 CR=(36.15)=2.94 **
 CR=(47.32)=1.68 -
 CR=(54.51)= -
 CR=(18.45)=3.40 **
 CR=(10.21)=1.79 -

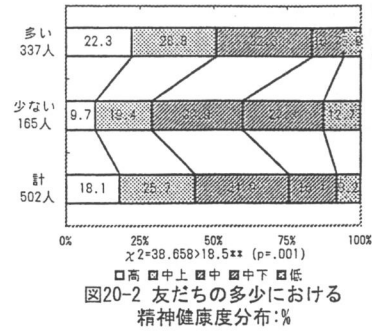


図20-2 友だちの多少における精神健康度分布:%

表20-3 友達の多少における類似人柄群別分布:人(%)

類似人柄群	多:男子	多:女子	多:計(%)
I	55 (27.0)	40 (30.1)	95 (28.2)
II	50 (24.5)	52 (39.1)	102 (30.3)
III	20 (9.8)	4 (3.0)	24 (7.1)
IV	74 (36.3)	30 (22.5)	104 (30.8)
V	5 (2.4)	7 (3.6)	12 (3.6)
計	204 (100.0)	133 (100.0)	337 (100.0)

$\chi^2=6.904 > 6.251$ ($p=.10, df=3$)
 男=友多少 $\chi^2=4.064 > 3.665$ ($p=.30$)
 女=友多少 $\chi^2=16.365 > 16.3$ ($p=.001$)
 $\chi^2=2.103 > 1.424$ ($p=.70, df=3$)
 友(計)多少 $\chi^2=14.757 > 12.8$ ($p=.005$)
 女=友多少 $\chi^2=16.365 > 16.3$ ($p=.001$)

	少:男子	少:女子	少:計	計
	14 (17.3)	10 (11.9)	24 (14.5)	119 (23.7)
	20 (24.7)	29 (34.5)	49 (29.7)	151 (30.1)
	5 (6.2)	5 (6.0)	10 (6.1)	34 (6.8)
	36 (44.4)	37 (44.0)	73 (44.2)	177 (35.2)
	6 (7.4)	3 (3.6)	9 (5.5)	21 (4.2)
	81 (100.0)	84 (100.0)	165 (100.0)	502 (100.0)

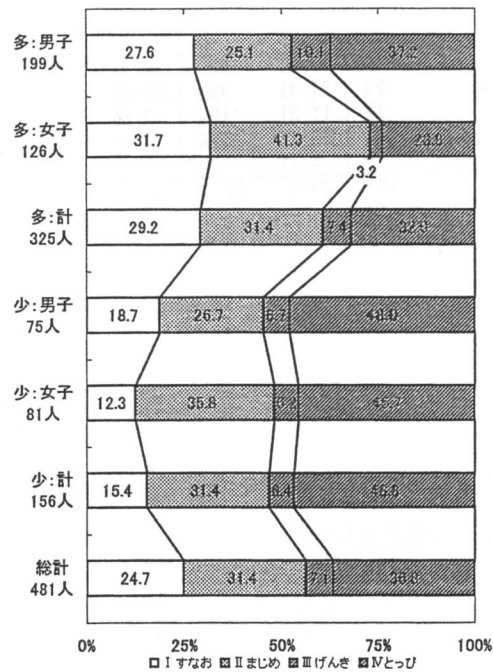


図20-4 友だちの多少における性別類似人柄分布:%

表20-4 友達の多少と類似人柄群:人(%)

類似人柄群	多い	少ない	計
I	95 (28.2)	24 (14.5)	119 (23.7)
II	102 (30.3)	49 (29.7)	151 (30.1)
III	24 (7.1)	10 (6.1)	34 (6.8)
IV	104 (30.9)	73 (44.2)	177 (35.2)
V	12 (3.6)	9 (5.5)	21 (4.2)
計	337 (100.0)	165 (100.0)	502 (100.0)

$\chi^2=14.575 > 12.8$ ($p=.005, df=3$)
 CR=I (45.24)=2.53 *
 CR=IV (49.73)=2.17 *

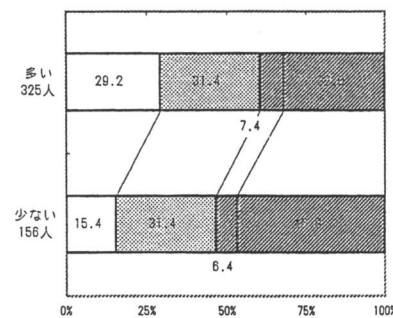


図20-3 友達の多少と類似人柄群:%

表21-2 いじめっ子とその他の子における類似人柄群別出現率

類似人柄群	いじめっ子	その他	計
I	19 (24.6)	659 (24.6)	678 (24.5)
II	25 (26.0)	797 (39.8)	822 (29.6)
III	16 (16.7)	195 (7.3)	211 (7.6)
IV	32 (33.3)	933 (34.7)	965 (34.8)
V	4 (4.2)	93 (3.5)	97 (3.5)
計	96 (100.0)	2677 (100.0)	2773 (100.0)

$\chi^2=12.178>11.345$ (p=.01, df=3)
 $\chi^2(III)=11.854>10.6$ (p=.005)

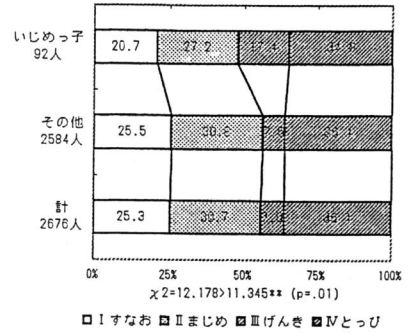


図21-2 いじめっ子とその他の子における類似人柄群出現率:%

表21-3 いじめっ子とその他の子における精神健康度別出現分布

精神健康度	いじめっ子	その他	計
高	21 (21.9)	466 (17.4)	487 (17.6)
中上	21 (21.9)	656 (24.5)	677 (24.4)
中	32 (33.3)	901 (33.7)	933 (33.6)
中下	14 (14.6)	448 (16.7)	462 (16.7)
低	8 (8.3)	206 (7.7)	214 (7.7)
計	96 (100.0)	2677 (100.0)	2773 (100.0)

$\chi^2=1.63>1.064$ (p=.90, df=4)

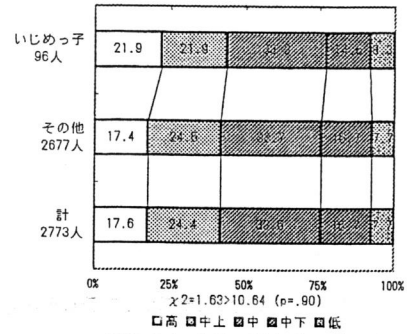


図21-1 いじめっ子とその他の子における精神健康度出現率:%

表21-4 いじめられっ子とその他の子における類似人柄群別出現分布

類似人柄群	いじめられっ子	その他	計
I	19 (17.9)	659 (24.7)	678 (24.5)
II	29 (27.4)	793 (29.8)	822 (29.6)
III	12 (11.3)	199 (7.5)	211 (7.6)
IV	41 (38.7)	924 (34.6)	965 (34.8)
V	5 (4.7)	92 (3.4)	97 (3.5)
計	106 (100.0)	2667 (100.0)	2773 (100.0)

$\chi^2=4.625>3.665$ (p=.30, df=3)

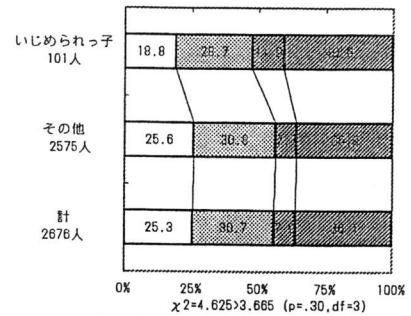


図21-3 いじめられっ子とその他の子における類似人柄群出現分布:%

表21-5 いじめられっ子とその他の子における精神健康度別出現率

精神健康度	いじめられっ子	その他	計
高	12 (11.3)	475 (17.8)	487 (17.6)
中上	24 (22.7)	653 (24.5)	677 (24.4)
中	31 (29.2)	902 (33.8)	933 (33.6)
中下	29 (27.4)	433 (16.3)	462 (16.7)
低	10 (9.4)	204 (7.6)	214 (7.7)
計	106 (100.0)	2667 (100.0)	2773 (100.0)

$\chi^2=11.21>11.143$ (p=.025, df=4)
 低+中下度: $\chi^2=9.214>7.9$ (p=.005)

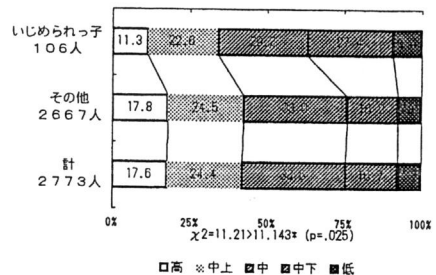


図21-5 いじめられっ子とその他の子における精神健康度出現分布:%

「児童期の心身発達に関する体育心理学的研究」
～四半世紀に及ぶ精神作業検査結果を中心に～

平成 13～15 年度
科学研究報告書

平成 16 年 3 月 10 日発行

発行者：船越正康（大阪教育大学）

〒582-8582

大阪府柏原市旭ヶ丘 4-698-1

電話 0729-78-3402